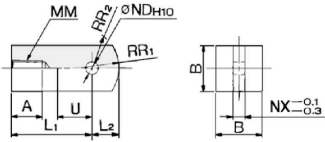


CJP2 Series 付属金具寸法

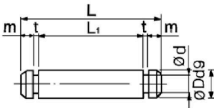
1山ナックルジョイント



材質:圧延鋼材

品番	適用チューブ内径 (mm)	A	B	L ₁	L ₂	MM	ND _{H10}	NX	R ₁	R ₂	U
I-P006A	6	5	6	12	3.5	M3×0.5	3 ^{+0.040}	3	5	4	5
I-P010A	10	6.5	10	16	5.5	M4×0.7	5 ^{+0.048}	5	8	6.3	7
I-P016A	16	7	12	19	7	M5×0.8	6 ^{+0.048}	6	10	7.8	9

ナックル用ピン

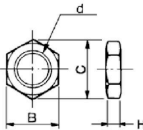


材質:ステンレス

品番	適用チューブ内径 (mm)	D	d ₉	L	d	L ₁	m	t	使用する止メ輪
IY-P006	6	3 ^{-0.020}	3 ^{-0.020}	9	2.85	6.2	0.75	0.65	グリップ形C3
IY-P010	10	5 ^{-0.030}	5 ^{-0.030}	13.6	4.8	10.2	1	0.7	C形5
IY-P015	16	6 ^{-0.030}	6 ^{-0.030}	15.8	5.7	12.2	1	0.8	C形6

※付属されます。

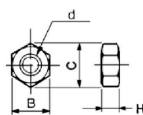
取付用ナット



材質:黄銅

品番	適用チューブ内径 (mm)	d	H	B	C
SNPS-004	4	M8×1.0	3	10	11.5
SNP-006	6	M10×1.0	3	14	16.2
SNP-010	10	M12×1.0	3	17	19.6
SNP-015	16	M14×1.0	4	19	21.9

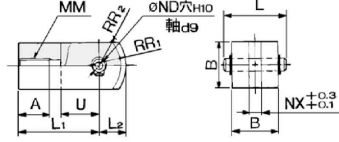
ロッド先端ナット



材質:鉄

品番	適用チューブ内径 (mm)	d	H	B	C
NTJ-004	4	M2×0.4	1.6	4	4.6
NTP-006	6	M3×0.5	1.8	5.5	6.4
NTP-010	10	M4×0.7	2.4	7	8.1
NTP-015	16	M5×0.8	3.2	8	9.2

2山ナックルジョイント

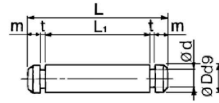


材質:圧延鋼材

※ナックル用ピンと止メ輪が同梱されます。

品番	適用チューブ内径 (mm)	A	B	L	L ₁	L ₂	MM	ND ₉	ND _{H10}	NX	R ₁	R ₂	U
Y-P006A	6	5	6	9	12	3.5	M3×0.5	3 ^{-0.020}	3 ^{-0.040}	3	5	4	5
Y-P010A	10	6.5	10	13.6	16	5.5	M4×0.7	5 ^{-0.030}	5 ^{-0.048}	5	8	6.3	7
Y-P016A	16	7	12	15.8	19	7	M5×0.8	6 ^{-0.030}	6 ^{-0.048}	6	10	7.8	9

トラニオン用ピン



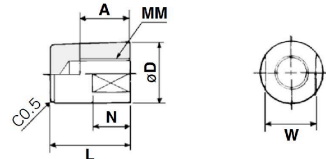
材質:ステンレス

品番	適用チューブ内径 (mm)	D	d ₉	L	d	L ₁	m	t	使用する止メ輪
CT-P006	6	3 ^{-0.020}	3 ^{-0.020}	20.4	2.85	17.6	0.75	0.65	グリップ形C3
CT-P010	10	5 ^{-0.030}	5 ^{-0.030}	23.9	4.8	20.5	1	0.7	C形5
CT-P015	16	6 ^{-0.030}	6 ^{-0.030}	31.7	5.7	28.1	1	0.8	C形6

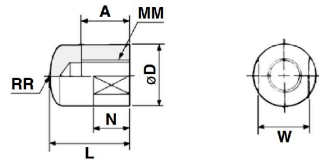
※付属されます。

ロッド先端キャップ

平形/CJ-CF□□□



丸形/CJ-CR□□□



材質:ポリアセタール

品番		適用チューブ内径 (mm)	A	D	L	MM	N	RR	W
平形	丸形								
CJ-CF04	CJ-CR04	4	5	6	9	M2×0.4	3	6	5
CJ-CF06	CJ-CR06	6	6	8	11	M3×0.5	5	8	6
CJ-CF10	CJ-CR10	10	8	10	13	M4×0.7	6	10	8
CJ-CF16	CJ-CR16	16	10	12	15	M5×0.8	7	12	10