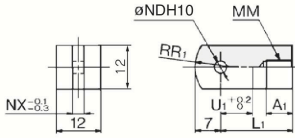


# CJ2 Series 付属金具 (オプション) 寸法

## 1山ナックルジョイント

材質:圧延鋼材

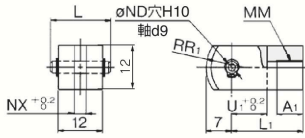


(mm)

品番	適用チューブ内径	A <sub>1</sub>	L <sub>1</sub>	MM	NDH10	NX	R <sub>1</sub>	U <sub>1</sub>
I-J010C	10	8	21	M4×0.7	3.3 <sup>+0.030</sup> <sub>-0.060</sub>	3.1	8	9
I-J016C	16	8	25	M5×0.8	5 <sup>+0.048</sup> <sub>-0.096</sub>	6.4	12	14

## 2山ナックルジョイント

材質:圧延鋼材



(mm)

品番	適用チューブ内径	A <sub>1</sub>	L	L <sub>1</sub>	MM
Y-J010C	10	8	15.2	21	M4×0.7
Y-J016C	16	11	16.6	21	M5×0.8

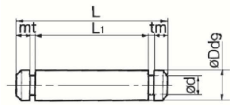
  

品番	NDd9	NDH10	NX	R <sub>1</sub>	U <sub>1</sub>
Y-J010C	3.3 <sup>+0.030</sup> <sub>-0.060</sub>	3.3 <sup>+0.048</sup> <sub>-0.096</sub>	3.2	8	10
Y-J016C	5 <sup>+0.030</sup> <sub>-0.060</sub>	5 <sup>+0.048</sup> <sub>-0.096</sub>	6.5	12	10

※ナックル用ピンと止め輪が同梱されます。

## ナックル用ピン

材質:ステンレス

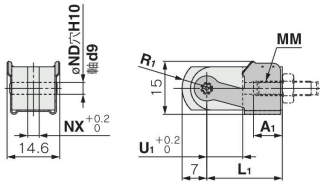


(mm)

品番	適用チューブ内径	Dd9	d	L	L <sub>1</sub>	m	t	使用する止め輪
CD-J010	10	3.3 <sup>+0.030</sup> <sub>-0.060</sub>	3	15.2	12.2	1.2	0.3	C形3.2
IY-J015	16	5 <sup>+0.030</sup> <sub>-0.060</sub>	4.8	16.6	12.2	1.5	0.7	C形5

※ø10用は、クレス用ピンを流用しています。  
※ナックル用ピンには止め輪が同梱されます。

## 2山ナックルジョイント (ワンタッチ接続ピン付)

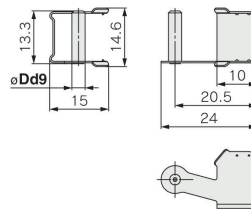


(mm)

品番	適用チューブ内径	A <sub>1</sub>	L <sub>1</sub>	MM	NDd9	NDH10	NX	R <sub>1</sub>	U <sub>1</sub>
Y-J10	10	8	21	M4×0.7	3.3 <sup>+0.030</sup> <sub>-0.060</sub>	3.3 <sup>+0.048</sup> <sub>-0.096</sub>	3.2	8	10
Y-J16	16	11	21	M5×0.8	5 <sup>+0.030</sup> <sub>-0.060</sub>	5 <sup>+0.048</sup> <sub>-0.096</sub>	6.5	12	10

## 2山ナックルジョイント用ワンタッチ接続ピン

材質:ステンレス

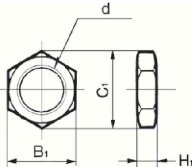


(mm)

品番	適用チューブ内径	Dd9
IY-J10	10	3.3 <sup>+0.030</sup> <sub>-0.060</sub>
IY-J16	16	5 <sup>+0.030</sup> <sub>-0.060</sub>

## 取付用ナット

材質:炭素鋼



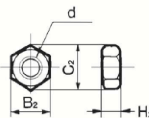
(mm)

品番	適用チューブ内径	B <sub>1</sub>	C <sub>1</sub>	d	H <sub>1</sub>
SNJ-006C	6	8	9.2	M6×1.0	4
SNJ-010C	10	11	12.7	M8×1.0	4
SNJ-016C	16	14	16.2	M10×1.0	4
SNKJ-016C*	16	17	19.6	M12×1.0	4

※ø16回り止め用(ø10回り止めはSNJ-016Cをご利用ください。)

## ロッド先端ナット

材質:炭素鋼



(mm)

品番	適用チューブ内径	B <sub>2</sub>	C <sub>2</sub>	d	H <sub>2</sub>
NTJ-006B	6	5.5	6.4	M3×0.5	2.4
NTJ-010C	10	7	8.1	M4×0.7	3.2
NTJ-015C	16	8	9.2	M5×0.8	4

- CJ1
- CJP
- CJ2
- JCM
- CM2
- CM3
- CG1
- CG3
- JMB
- MB
- MB1
- CA2
- CS1
- CS2

- D-□
- X□
- 技術資料