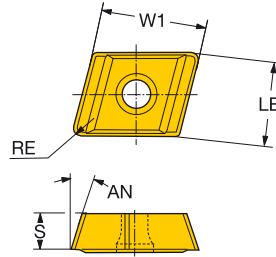
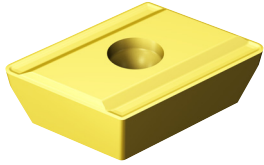


CoroDrill® 800 insert for drilling

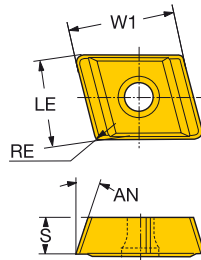


Central insert

	Ordering code	Material					Dimensions, mm, inch																			
		P	M	K	N	S	O	S	S"	LE	LE"	RE	RE"	D1	D1"	W1	W1"	AN								
	05 800-05 03 08M-C-G	☆	☆	☆	☆	☆	1025	4235	4235	H13A	1025	1025	1115	H13A	1025	3.17	.125	5.56	.218	0.80	.031	2.50	.098	5.56	.218	17°
	06 800-06 T3 08M-C-G	☆	☆	☆	☆	☆	1025	4235	4235	H13A	1025	1025	1115	H13A	1025	3.96	.156	6.35	.250	0.80	.031	2.80	.110	6.35	.250	17°
	08 800-08 T3 08M-C-G	☆	☆	☆	☆	☆	1025	4235	4235	H13A	1025	1025	1115	H13A	1025	3.96	.156	7.94	.312	0.80	.031	2.80	.110	7.94	.312	17°
	10 800-10 T3 08M-C-G	☆	☆	☆	☆	☆	1025	4235	4235	H13A	1025	1025	1115	H13A	1025	3.96	.156	9.53	.375	0.80	.031	2.80	.110	9.53	.375	17°
	12 800-12 T3 08M-C-G	☆	☆	☆	☆	☆	1025	4235	4235	H13A	1025	1025	1115	H13A	1025	3.96	.156	12.70	.500	0.80	.031	2.80	.110	12.70	.500	17°
	05 800-05 03 08M-C-L	☆	☆	☆	☆	☆	1025	4235	4235	H13A	1025	1025	1115	H13A	1025	3.17	.125	5.56	.218	0.80	.031	2.50	.098	5.56	.218	17°
	06 800-06 T3 08M-C-L	☆	☆	☆	☆	☆	1025	4235	4235	H13A	1025	1025	1115	H13A	1025	3.96	.156	6.35	.250	0.80	.031	2.80	.110	6.35	.250	17°
	08 800-08 T3 08M-C-L	☆	☆	☆	☆	☆	1025	4235	4235	H13A	1025	1025	1115	H13A	1025	3.96	.156	7.94	.312	0.80	.031	2.80	.110	7.94	.312	17°
	10 800-10 T3 08M-C-L	☆	☆	☆	☆	☆	1025	4235	4235	H13A	1025	1025	1115	H13A	1025	3.96	.156	9.53	.375	0.80	.031	2.80	.110	9.53	.375	17°
	12 800-12 T3 08M-C-L	☆	☆	☆	☆	☆	1025	4235	4235	H13A	1025	1025	1115	H13A	1025	3.96	.156	12.70	.500	0.80	.031	2.80	.110	12.70	.500	17°

For more information on geometries and grades, see page 52

Ordering example: 10 pieces 800-05 03 08M-C-G 1025



Intermediate insert

	Ordering code	Material					Dimensions, mm, inch																						
		P	M	K	N	S	S	S"	LE	LE"	RE	RE"	D1	D1"	W1	W1"	AN												
	05 800-05 03 08M-I-G	☆	☆	☆	☆	☆	1025	1025	4235	1025	1025	1115	H13A						3.17	.125	5.56	.218	0.80	.031	2.50	.098	5.56	.218	17°
	06 800-06 T3 08M-I-G	☆	☆	☆	☆	☆	1025	1025	4235	1025	1025	1115	H13A						3.96	.156	6.35	.250	0.80	.031	2.80	.110	6.35	.250	17°
	08 800-08 T3 08M-I-G	☆	☆	☆	☆	☆	1025	1025	4235	1025	1025	1115	H13A						3.96	.156	7.94	.312	0.80	.031	2.80	.110	7.94	.312	17°
	12 800-12 T3 08M-I-G	☆	☆	☆	☆	☆	1025	1025	4235	1025	1025	1115	H13A						3.96	.156	9.87	.389	0.80	.031	2.80	.110	12.70	.500	17°
	05 800-05 03 08M-I-L	☆	☆	☆	☆	☆	1025	1025	4235	1025	1025	1115	H13A						3.17	.125	5.56	.218	0.80	.031	2.50	.098	5.56	.218	17°
	06 800-06 T3 08M-I-L	☆	☆	☆	☆	☆	1025	1025	4235	1025	1025	1115	H13A						3.96	.156	6.35	.250	0.80	.031	2.80	.110	6.35	.250	17°
	08 800-08 T3 08M-I-L	☆	☆	☆	☆	☆	1025	1025	4235	1025	1025	1115	H13A						3.96	.156	7.94	.312	0.80	.031	2.80	.110	7.94	.312	17°
	12 800-12 T3 08M-I-L	☆	☆	☆	☆	☆	1025	1025	4235	1025	1025	1115	H13A						3.96	.156	9.87	.389	0.80	.031	2.80	.110	12.70	.500	17°

For more information on geometries and grades, see page 52

Ordering example: 10 pieces 800-05 03 08M-I-G 1025

