

マクロベースホルダー

54x54mmの銅電極およびワーク用ベースエレメント。
焼入れ処理済み。

注：チャックにクランプする前に、銅製ブランク/ワーク上に
取付けてください。

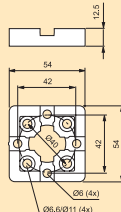
注：グラファイト電極の場合には、スペーサプレート
3R-658. 1E-Sが必要です。

3R-651. 7E-S

- ・側面ニッケルめっき
- ・自動交換適応
- ・8個1組
- ・重量 1.3kg

3R-651. 7E-XS

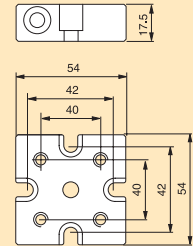
- ・側面処理なし
- ・自動交換適応
- ・8個1組
- ・重量 1.3kg



スペーサプレート 54x54mm 3R-658. 1E-S

粗い取付け面をもつグラファイトまたは銅製電極/ワーク用。
3R-651. 7E-Sまたは3R-651. 7E-XS上に取付けます。

- ・コードキャリア対応
- ・8個1組
- ・1組の重量 2.5kg



板電極ホルダー

3R-658. 2E-S

幅30mmまでの板電極用。焼入れ未処理。3R-651. 7E-S
または3R-651. 7E-XS上に取付けます。

- ・コードキャリア対応
- ・噴流用ダクト
- ・8個1組
- ・1組の重量 3.5kg

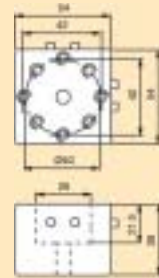


角電極ホルダー

3R-658. 4E-S

30mm以下までの角形または丸形電極用。焼入れ未処理。
3R-651. 7E-Sまたは3R-651. 7E-XSに取り付けます。

- ・コードキャリア対応
- ・噴流用ダクト
- ・8個1組
- ・1組の重量 5.5kg



マクロSTDキット

3R-628. 31-S

3R-605. 1	ドローバー、ロング	x4
3R-605. 2	ドローバー、ショート	x2
3R-610. 21-S	手動テーブルチャック	x1
3R-651. 7-S	ベースエレメント 54x54mm	x12
3R-656. 1	チェッカーローラー	x1
3R-658. 1-S	スペーサプレート 54x54mm	x2
3R-658. 4-S	ホルダー 54x54mm	x4
3R-658. 2-S	ホルダー 54x54mm	x4

