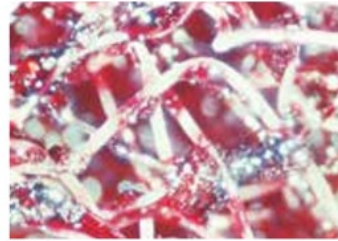
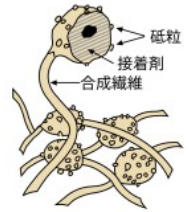


# スコッチ・ブライト™ 工業用パッド



拡大写真



構造図解

手作業用製品

## ヘアラインパッド



ヘアラインパッドのコシのある原反はへたりが少なく、また、特殊散布処理により砥粒がしっかりと保持されているため、被研磨物へのなじみ・引っかかりがよく、ヘアラインが楽に入られます。サビ取り・ケレン作業・コンクリートのクリーニングに使われています。

### 用途

- 粗めのヘアライン仕上げなど

## 7447



標準的なタイプで、幅広い用途に使われている万能型の製品です。鋼板やパイプのサビ取り、汚れ取り、アルミ製品のすりキズのぼかしはもちろんヘアライン、塗料コート、ラミネート前の粗面化などにも広く使われています。

### 用途

- サビ取り ●すりキズぼかし(万能型)など

## ハイパッド



抜群の研磨力(#150)があり、しかも、強力な繊維で長寿命を誇ります。目詰まりのないオープン構造のため、サビ取り、塗装はがし、ステンレス・アルミなどの粗目の化粧仕上げに適しています。

### 用途

- 粗目仕上げ ●塗装はがしなど

## 8447



繊維が太く、強靱、かつ、耐久性があります。鋳造品のサビ取り、汚れ取り、及び頑固な付着物の除去などに適しています。

### 用途

- 付着物除去(サビ取り、汚れ取り)など

## 7440



コシが強く、砥粒付着密度が高いため研磨力があり、酸化被膜や塗装面を剥離するのに適しています。また、ステンレスのヘアライン仕上げなどにも適しています。

### 用途

- ヘアライン仕上げ ●酸化被膜剥離など

## 8448



No.7447と同じ用途に使うことができ、より細かい仕上げ面が得られます。プリント基板をはじめ、他の非鉄金属のクリーニング仕上げに使われています。

### 用途

- 細仕上げ ●非鉄金属のクリーニングなど

## 7446



シリコンカーバイド砥粒を使用しているため、シャープな切れ味が、特に木工塗装でのケバ取りなどに効果を発揮します。

### 用途

- 木工塗装 ●下地処理など

## 7448



パッドの中では最も細かい仕上げが得られるタイプです。ネームプレートの仕上げ、電子部品のメッキ前の仕上げ、木工塗面のつや消し、ステンレス・アルミ・銅のすりキズのぼかしなどに使われています。

### 用途

- 極細仕上げ(#800番相当)など

製品名	砥粒の種類	グレード	仕上がり相当	色	サイズ(mm)	発注品番	包装形態	出荷単位	価格(税抜)	
スコッチ・ブライト™ 工業用パッド	A(酸化アルミニウム)	ヘアラインパッド	粗目	#60	栗色	150×230	H/L/PAD BOX	10枚/箱	6箱	¥4,347/箱
		ハイパッド	C	#150	黒		H/PAD BOX	5枚/箱	12箱	¥4,889/箱
		7440	CP-M	#180	茶		7440 S/B BOX	10枚/箱	6箱	¥5,976/箱
		8447	F	#280	赤茶		8447 S/B BOX	20枚/箱	6箱	¥6,519/箱
		7447	VF	#320	赤茶		7447 S/B BOX	20枚/箱	6箱	¥6,519/箱
	S(シリコンカーバイド)	7446	VF	#320	灰		7446 S/B BOX	10枚/箱	6箱	¥4,347/箱
		8448	SF	#400	緑		8448 S/B BOX	20枚/箱	6箱	¥6,519/箱
		7448	UF	#800	灰		7448 S/B BOX	20枚/箱	6箱	¥6,519/箱