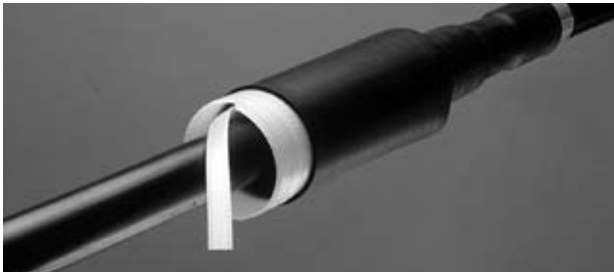


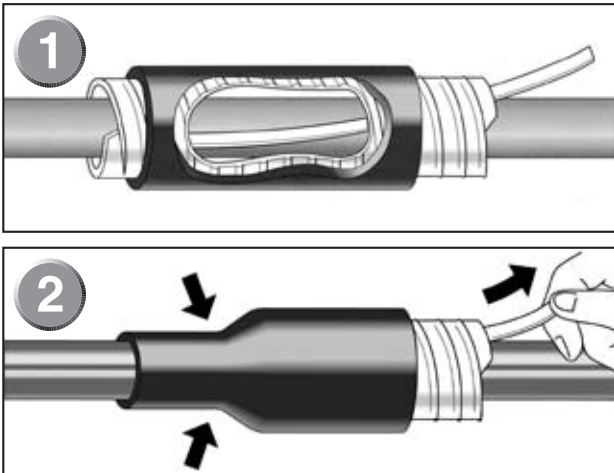
常温収縮チューブ工法

EPDM製 PST

8400シリーズ



作業手順



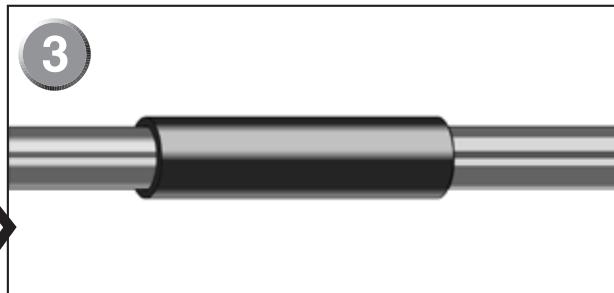
⚠ 注意:チューブを切断して使用しないで下さい。

3M™ 常温収縮チューブ8400シリーズは、EPDMをベースとした火・熱源不要のチューブです。作業時にコアを引き抜くだけでチューブが収縮します。

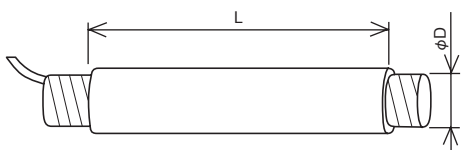
特長

- 火気、熱源は不要です。
- 工具は一切不要です。
- 仕上りが均一です。
- 防水特性に優れています。
- 耐候性優れています。
- 電気的特性に優れています。
- 物理・機械的特性に優れています。

材質	収縮チューブ→EPDMゴム スパイラルコア→ポリプロピレン
----	----------------------------------



仕上り図



※収縮後の長さは、収縮チューブに何も挿入せずコアを引き抜いたときの長さであり、コネクタにかぶせた場合は、この寸法より若干短くなります。

●各部の寸法

製品No.	初期値の長さ L (mm)	収縮後の長さ L' (mm)	コア内径 D (mm)	適用径	
				最小値 (mm)	最大値 (mm)
8405-5	100 以上	127	21.3	8.4	18.3
8405-7	140 以上	178	21.3	8.4	18.3
8406-5	100 以上	127	27.2	11.0	24.1
8406-9	175 以上	229	27.2	11.0	24.1
8406-11	220 以上	279	27.2	11.0	24.1
8467-6	120 以上	152	33.0	14.2	27.0
8467-12	260 以上	305	33.0	14.2	27.0
8407-7	140 以上	178	45.0	18.0	41.4
8407-12	220 以上	305	45.0	18.0	41.4
8407-16	280 以上	406	45.0	18.0	41.4
8478-8	160 以上	203	60.0	23.5	51.0
8478-11	220 以上	280	60.0	23.5	51.0
8408-11	210 以上	280	72.4	29.5	67.8
8408-18	320 以上	457	72.4	29.5	67.8