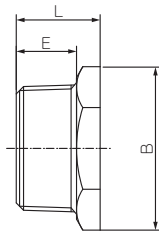


# 3.形状と寸法

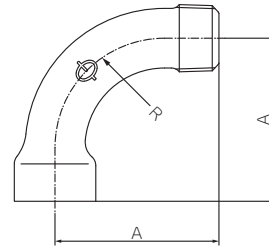
## ● ブッシング



Bu

呼び	二面幅 B		L	E	重量 (g) [参考]
	六角	八角			
1/4 × 1/8	17	-	12	15	
3/8 × 1/4	21	-	18	13	25
1/2 × 1/4	26	-	21	16	45
1/2 × 3/8	26	-	21	16	35
3/4 × 1/4	32	-	24	18	80
3/4 × 3/8	32	-	24	18	70
3/4 × 1/2	32	-	24	18	55
1 × 1/4	38	-	27	20	120
1 × 3/8	38	-	27	20	120
1 × 1/2	38	-	27	20	110
1 × 3/4	38	-	27	20	90
1 1/4 × 3/8	46	-	30	22	190
1 1/4 × 1/2	46	-	30	22	190
1 1/4 × 3/4	46	-	30	22	180
1 1/4 × 1	46	-	30	22	150
1 1/2 × 1/2	54	-	32	23	250
1 1/2 × 3/4	54	-	32	23	250
1 1/2 × 1	54	-	32	23	150
1 1/2 × 1 1/4	54	-	32	23	160
2 × 1/2	-	63	36	25	480
2 × 3/4	-	63	36	25	430
2 × 1	-	63	36	25	400
2 × 1 1/4	-	63	36	25	360
2 × 1 1/2	-	63	36	25	350
※ 2 1/2 × 1/2	-	80	39	28	810
※ 2 1/2 × 3/4	-	80	39	28	730
2 1/2 × 1	-	80	39	28	730
2 1/2 × 1 1/4	-	80	39	28	695
2 1/2 × 1 1/2	-	80	39	28	665
2 1/2 × 2	-	80	39	28	540
※ 3 × 1/2	-	95	44	32	1050
※ 3 × 3/4	-	95	44	32	1100
3 × 1	-	95	44	32	1100
3 × 1 1/4	-	95	44	32	1100
3 × 1 1/2	-	95	42	32	1110
3 × 2	-	95	44	32	970
3 × 2 1/2	-	95	44	32	700
※ 4 × 1/2	-	120	51	37	1600
※ 4 × 3/4	-	120	51	37	1650
※ 4 × 1	-	120	51	37	1900
※ 4 × 1 1/4	-	120	51	37	1900
4 × 1 1/2	-	120	51	37	1900
4 × 2	-	120	51	37	1850
4 × 2 1/2	-	120	51	37	1650
4 × 3	-	120	51	37	1450
※ 5 × 2	-	145	57	42	3000
※ 5 × 2 1/2	-	145	57	42	2200
5 × 3	-	145	57	42	2100
5 × 4	-	145	57	42	2220
※ 6 × 1 1/4	-	170	64	46	4780
※ 6 × 1 1/2	-	170	64	46	4700
※ 6 × 2	-	170	64	46	4800
※ 6 × 2 1/2	-	170	64	46	4820
6 × 3	-	170	64	46	4680
6 × 4	-	170	64	46	3700
6 × 5	-	170	64	46	3000

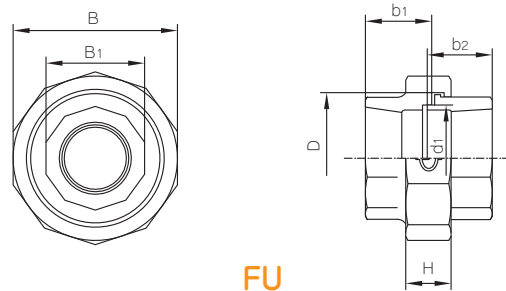
## ● めすおすロングベンド



MBe

呼び	中心から端面まで の距離	曲り半径 (参考値)	重量 (g) [参考]
	A	R	
1/2	52	34	120
3/4	65	45	210
1	82	55	330

## ● ユニオン



FU

呼び	ねじ部 ねじの呼び D	ユニオンねじおよびユニオンつば			ユニオンナット			重量 (g) [参考]
		b1	b2	d1	二面幅 B1 八角 十角	高さ H	二面幅 B 八角 十角	
1/8	M 21 × 1.5	15	16.5	12.5	15	-	13 25	85
1/4	M 26 × 1.5	17	18	16.5	19	-	13.5 31	100
3/8	M 31 × 2	19	20.5	20	23	-	16 37	150
1/2	M 35 × 2	21	21.5	24	27	-	17 42	190
3/4	M 42 × 2	24.5	26	30	33	-	18.5 49	280
1	M 51 × 2	27	29	38	41	-	20 59	420
1 1/4	M 60 × 2	30	32	46	-	50	22 -	69 560
1 1/2	M 68 × 2	33	35.5	53	-	56	24.5 -	78 800
2	M 82 × 2	37	39.5	65	-	69	27 -	93 1220
2 1/2	M100 × 2	42	45.5	81	-	86	29.5 -	112 1900
3	M115 × 2	47	50	95	-	99	32.5 -	127 2480
4	M145 × 2	58	60.5	121	-	127	39 -	158 4520