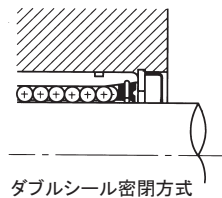
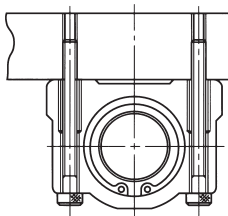
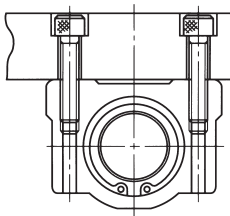


グリースニップル形式  
 $\phi 16 \sim \phi 40$ : A-MT6×1  
 $\phi 50, \phi 60$ : A-PT $\frac{1}{8}$

表63 : LH-OH, MLH-OH, ULH-OH, UMLH-OH (グリースニップル付) シリーズ寸法表

スタンダード標準型防錆型	ウルトラシリーズ標準型防錆型	主要寸法 (mm)														取付ボルト		玉リニア列ベアリング数	質 量 (kg)	基本定格荷重		
		d	h <sub>±0.02</sub>	W	w	n	T <sub>±0.02</sub>	t <sub>0</sub>	H	H <sub>1</sub>	H <sub>0</sub>	t	L	ℓ	S <sub>1</sub>	S <sub>2</sub>	C (N)			Co (N)		
LH16-OH MLH16-OH	ULH16-OH UMLH16-OH	16	$0_{-0.009}$	19	50	36	7	25	7	37	31.5	12	9	49	34	M5	M4	5	L16-OH ML16-OH	0.20	768	650
LH20-OH MLH20-OH	ULH20-OH UMLH20-OH	20		21	54	40	7	27	7	41	35	12	11	55	40	M6	M5	5	L20-OH ML20-OH	0.28	1282	1010
LH25-OH MLH25-OH	ULH25-OH UMLH25-OH	25	$0_{-0.010}$	26	76	54	6.5	38	11	51	42.5	18	12	73	50	M8	M6	6	L25-OH ML25-OH	0.65	2164	1790
LH30-OH MLH30-OH	ULH30-OH UMLH30-OH	30		30	78	58	6.5	39	10	57	48.5	18	15	80	58	M8	M6	6	L30-OH ML30-OH	0.80	3245	2510
LH35-OH MLH35-OH	ULH35-OH UMLH35-OH	35		34	92	70	6.5	46	11	65	54	22	20	86	58	M10	M8	6	L35-OH ML35-OH	1.10	3521	3090
LH40-OH MLH40-OH	ULH40-OH UMLH40-OH	40	$0_{-0.012}$	40	102	80	6.5	51	11	75	64	25	22	96	60	M10	M8	6	L40-OH ML40-OH	1.65	4844	4040
LH50-OH MLH50-OH	ULH50-OH UMLH50-OH	50		50	130	100	9	65	15	100	85	30	30	124	75	M12	M10	6	L50-OH ML50-OH	3.90	8272	6430
LH60-OH	ULH60-OH	60	$0_{-0.015}$	55	140	110	9	70	15	110	95	35	35	134	80	M12	M10	6	L60-OH	5.10	9847	7270

\*ウルトラシリーズは、ハウジングにウルトラベアリングを組込んでいます。



呼び番号 **U LH20-OH -G -4-M5×50**

ウルトラ

型番  
標準型  
M-防錆型

グリース

無記号 グリースなし  
 G 標準グリース  
 CG クリーングリース  
 VG 真空グリース  
 HG 高温グリース  
 FG 食品グリース

※グリースの性状P40参照

ボルト本数-ボルトサイズ

六角穴付ボルト  
(三価クロメート)  
セット納入

推奨六角穴付ボルト

軸径 (d)	六角穴付ボルト 長さ	S <sub>2</sub>	軸径 (d)	六角穴付ボルト 長さ	S <sub>2</sub>
16	M4	45	35	M8	80
20	M5	50	40	M8	90
25	M6	65	50	M10	120
30	M6	70	60	M10	130

※上記以外の長さをご希望の場合は、別途お問い合わせ下さい。