

G-LIST No. | TH1001

ドリルタップ

DRILL TAPS

DRT

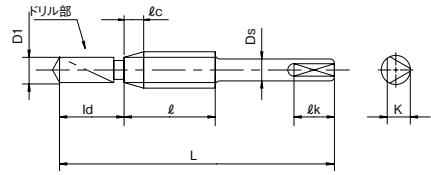


HSS



25°
ドリルのみ

通り穴加工専用です。
DRT are available for only through holes.



先端のドリル部でタップの下穴加工をし、タップ部でねじ立て加工が連続してでき、生産性の向上に非常に有効です。

These taps have a drill point that allow you to make the hole and thread in one step. Combining these operations greatly improves productivity.

ねじの種類 : M

単位:mm Unit:mm

ツールNo. EDP No.	呼び Thread Size	精度 TAP Limit	食付 lc	全長 L	ドリル長 ld	ねじ長 l	ドリル径 D1	シャンク径 Ds	三角部長さ lk	三角部幅 K	溝数 Flutes	在庫 Stock	重量 (g)	標準価格 (Yen)
22510	M 3 × 0.6	JIS3	5P	62	12	15	2.4	4	—	—	3	D	6	5,820
22511	M 3 × 0.5			62	12	15	2.5	4	—	—			6	5,820
22514	M 4 × 0.75			71	16	20	3.25	5	—	—			10	5,820
22515	M 4 × 0.7			71	16	20	3.3	5	—	—			9	5,820
22518	M 5 × 0.9			80	20	22	4.1	5.5	—	—			13	6,210
22519	M 5 × 0.8			80	20	22	4.2	5.5	—	—			13	6,210
22522	M 6 × 1			86	24	24	5	6	—	—			16	6,400
22525	M 8 × 1.25			102	32	30	6.75	6.2	24	5.9			25	8,470
22529	M 10 × 1.5			115	40	32	8.5	7.8	25	7.5			41	9,680
22530	M 10 × 1.25			115	40	32	8.75	7.8	25	7.5			42	9,680
22534	M 12 × 1.75			130	48	38	10.3	9	26	8.6			61	11,700
22535	M 12 × 1.5			130	48	38	10.3	9	26	8.6			60	11,700
22539	M 14 × 2			144	56	42	12	11	28	10.6			93	15,400
22540	M 14 × 1.5			144	56	42	12	11	28	10.6			95	15,400
22543	M 16 × 2			159	64	45	14	13	30	12.5			136	21,400
22544	M 16 × 1.5			159	64	45	14	13	30	12.5			135	21,400

- Wねじの在庫もあります。
- 切削油剤、ペーストはP.975をご参照下さい。

- Taps for Whitworth threads are available from stock.
- Cutting fluid and Paste : Please refer to p.975.

G-LIST No. | TH1132

ドリル付スパイラルタップ

SPIRAL FLUTED TAP COMBINED WITH DRILL

V-DR-SFT



HSSE



45°

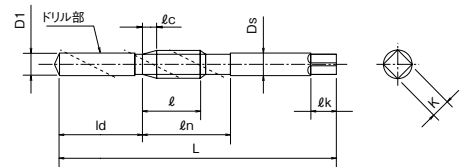
タップ



45°

ドリル

通り穴加工専用です。
DRT are available for only through holes.



ねじの種類 : M

単位:mm Unit:mm

ツールNo. EDP No.	呼び Thread Size	精度表記 Grade	精度 TAP Limit	食付 lc	全長 L	ドリル長 ld	ねじ長 l	首下長 ln	ドリル径 D1	シャンク径 Ds	溝数 Flutes	在庫 Stock	重量 (g)	標準価格 (Yen)
22581	M 3 × 0.5	STD	OH3	2.5P	57	11	3.5	19	2.5	4	2	D	5	7,640
22583	M 4 × 0.7				65	13	4.9	21	3.35	5			8	7,640
22585	M 5 × 0.8				76	16	5.6	24	4.25	5.5			11	8,020
22587	M 6 × 1				81	19	7	29	5.05	6			17	8,160
22589	M 8 × 1.25				92	22	8.5	37	6.8	6.2			21	10,700
22591	M 10 × 1.5				99	24	10.5	41	8.55	7			30	12,300
22593	M 12 × 1.75				111	29	12	48	10.3	8.5			46	14,800

■ 突出しセンタ長さ・シャンク四角部寸法 lk, KはP.999をご覧下さい。

■ Please see p.999 for length of external center and shank square length lk and width K.

- 精度欄 は2級めねじ相当適応のタップ推奨精度です。(P.817参照)
- タップ精度はめねじ精度を保証するものではありません。
- 切削油剤、ペーストはP.975をご参照下さい。

- The recommended TAP Limit corresponds to JIS class 2 internal thread standard. (see p.817)
- TAP Limit does not guarantee thread limit for the internal thread after tapping.
- Cutting fluid and Paste : Please refer to p.975.

被削材 Work Material	低炭素鋼 軟鋼	中炭素鋼 Mild Steel	高炭素鋼 High Carbon Steel	合金鋼 Alloy Steel	調質鋼 Hardened Steel				ステンレス鋼 Stainless Steel	工具鋼 Tool Steel	鋳鋼 Cast Steel	鋳鉄 Cast Iron	ダクタイル 鋳鉄 Ductile Cast Iron	銅 Copper	黄銅 Brass	黄銅 鋳物 Brass Casting	青銅 Bronze	アルミ 圧延材 Aluminum Rolled	アルミ 合金鋳物 Aluminum Alloy Casting	マグネシウム 合金鋳物 Magnesium Alloy Casting	亜鉛合金 鋳物 Zinc Alloy Casting	チタン 合金 Titanium Alloy	Ni基 合金 Nickel Alloy	熱硬化性 プラスチック Thermo Setting Plastic	熱可塑性 プラスチック Thermo Plastic
	製品記号 Abbreviation	C ~0.25%	C0.25% ~0.45%	C 0.45%~	SCM	25~35 HRC	35~45 HRC	45~50 HRC	50~60 HRC	SUS	SKD	SC	FC	FCD	Cu	BS	BS-C	PB	AL	AC/ADC	MC	ZDC			
DRT																									
V-DR-SFT																									

在庫記号について Inventory symbols

● = 標準在庫品 Standard stock item
○ = 準標準在庫品(在庫をご確認下さい) Limited standard stock item

▲ = 新製品及び後継品へ切り替え生産(在庫をご確認下さい) Scheduled to be replaced by new product or successor item
△ = 生産中止品(在庫をご確認下さい) Discontinued item

□ = 特定代理店在庫品 Stocked by specific distributors. Contact us for price & availability.

■ アイコンの説明はP.1をご参照下さい。 See p.1 for explanation of icons.