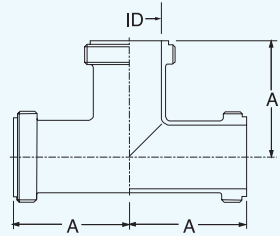


ネジチース / 1方ナットチース / 2方ナットチース
Tee ends Male / Tee, Nut / Male / Male / Tee, Nut / Nut / Male

ネジチース **Tee ends Male**

Type TEE-3M

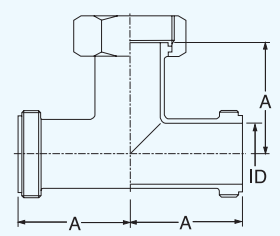
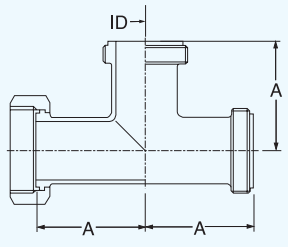
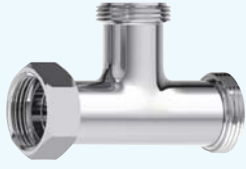


Nom.size	ID	A	Mass kg
1.0 ^S	23	55	0.27
1.25 ^S	29.4	55	0.39
1.5 ^S	35.7	70	0.49
2.0 ^S	47.8	82	0.76
2.5 ^S	59.5	105	1.05
3.0 ^S	72.3	110	1.64
3.5 ^S	85.1	125	2.12
4.0 ^S	97.6	155	3.14

1方ナットチース **Tee, Nut/Male/Male**

Type TEE-NOO-S / TEE-NOO-L
Type TEE-ONO-S / TEE-ONO-L

※ 1.0^S・1.25^S・3.5^Sはナット大サイズのみとなります。
1.0^S, 1.25^S and 3.5^S become only Large size nut.



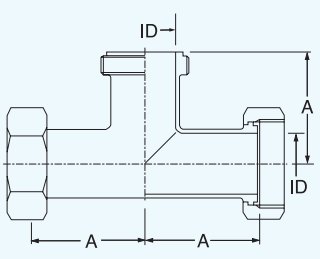
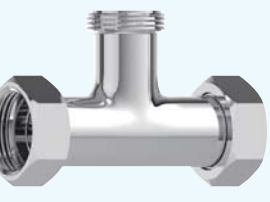
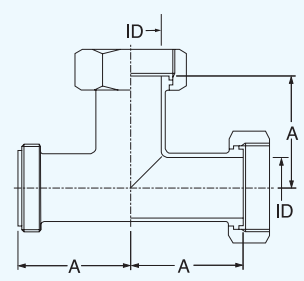
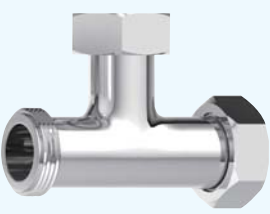
- TEE-NOO-S → ナット小サイズ (Small size nut)
- TEE-NOO-L → ナット大サイズ (Large size nut)
- TEE-ONO-S → ナット小サイズ (Small size nut)
- TEE-ONO-L → ナット大サイズ (Large size nut)

Nom.size	ID	A	Mass kg	
			ナット小サイズ	ナット大サイズ
1.0 ^S	23	55	—	0.43
1.25 ^S	29.4	55	—	0.58
1.5 ^S	35.7	70	0.60	0.72
2.0 ^S	47.8	82	0.95	1.1
2.5 ^S	59.5	105	1.54	1.75
3.0 ^S	72.3	110	2.04	2.25
3.5 ^S	85.1	125	—	2.73
4.0 ^S	97.6	155	4.01	4.66

2方ナットチース **Tee, Nut/Nut/Male**

Type TEE-NNO-S / TEE-NNO-L
Type TEE-NON-S / TEE-NON-L

※ 1.0^S・1.25^S・3.5^Sはナット大サイズのみとなります。
1.0^S, 1.25^S and 3.5^S become only Large size nut.



- TEE-NNO-S → ナット小サイズ (Small size nut)
- TEE-NNO-L → ナット大サイズ (Large size nut)
- TEE-NON-S → ナット小サイズ (Small size nut)
- TEE-NON-L → ナット大サイズ (Large size nut)

Nom.size	ID	A	Mass kg	
			ナット小サイズ	ナット大サイズ
1.0 ^S	23	55	—	0.59
1.25 ^S	29.4	55	—	0.77
1.5 ^S	35.7	70	0.71	0.95
2.0 ^S	47.8	82	1.41	1.44
2.5 ^S	59.5	105	1.81	2.23
3.0 ^S	72.3	110	2.44	2.86
3.5 ^S	85.1	125	—	3.34
4.0 ^S	97.6	155	4.88	6.18

Photo is 3DCG.