

### ③ サニタリー継手

## ISOネジユニオン継手

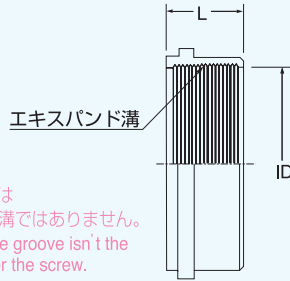
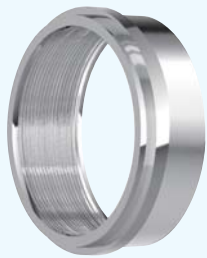
ISO Screwed Union Fittings

エキスパンド式ライナ/L形ガスケット/六角ナット/六角ナットキャップ  
Liner for Expanding/L-Gasket/Hexagon Nut/Hexagon Nat cap

### エキスパンド式ライナ

### Liner for Expanding

#### Type LNR-E



注:内側の溝は  
ネジ用の溝ではありません。  
The inside groove isn't the  
groove for the screw.

Nom.size	ID	L	Mass kg
1.0 <sup>S</sup>	25.7	17	0.03
1.25 <sup>S</sup>	32.1	19	0.04
1.5 <sup>S</sup>	38.4	20	0.05
2.0 <sup>S</sup>	51.1	20	0.08
※ 2.5 <sup>S</sup>	63.8	25	0.12
※ 3.0 <sup>S</sup>	76.6	30	0.18

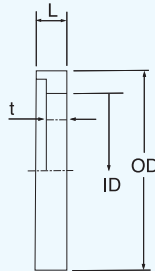
※材質についてはお問い合わせ下さい  
※2.5<sup>S</sup> 及び 3.0<sup>S</sup> は在庫が無くなりましたら販売を終了します。

### L形ガスケット

### L-Gasket

#### Type GS-L

※材質により色は異なります。The color is different according to the material.



※参考資料「ガスケットの種類」3-1頁を参照下さい。  
Please refer to "Kind of the gasket" page 3-1.

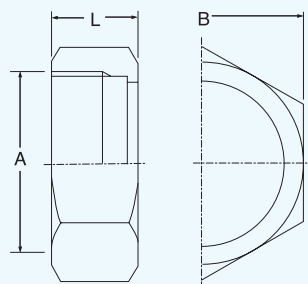
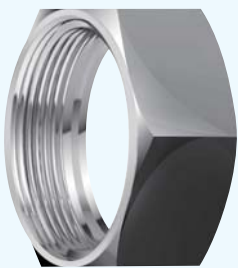
Nom.size	OD	合成ゴム			PTFE			ガスケット材質
		ID	t	L	ID	t	L	
1.0 <sup>S</sup>	32.5	23.2	4	6	23	4	6	<input type="checkbox"/> シリコンゴム <input type="checkbox"/> NBR <input type="checkbox"/> EPDM <input type="checkbox"/> フッ素ゴム <input type="checkbox"/> PTFE <input type="checkbox"/> Sani-Clean (PTFE+EPDM) ↳ 1.25 <sup>S</sup> , 3.5 <sup>S</sup> は ありません。
1.25 <sup>S</sup>	39	29.6	3.5	5.5	29.4	3	5	
1.5 <sup>S</sup>	46	35.9	4	6	35.7	4	6	
2.0 <sup>S</sup>	59.5	48	4	6	47.8	4	6	
2.5 <sup>S</sup>	73.2	59.7	4	6	59.5	4	6	
3.0 <sup>S</sup>	86.5	72.5	4	6	72.3	4	6	
3.5 <sup>S</sup>	99.5	85.3	4	6	85.1	4	6	
4.0 <sup>S</sup>	112.5	97.8	4	6	97.6	4	6	

### 六角ナット

### Hexagon Nut

#### Type NH-S/NH-L

※1.0<sup>S</sup>・1.25<sup>S</sup>・3.5<sup>S</sup>はNH-L(大)のみとなります。1.0<sup>S</sup>, 1.25<sup>S</sup> and 3.5<sup>S</sup> become only NH-L (large).



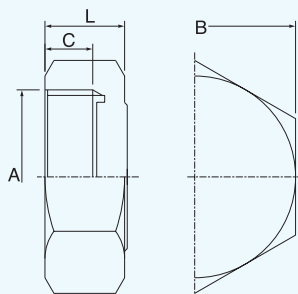
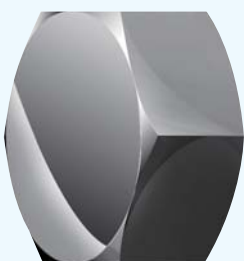
Nom.size	A	B		L	Mass kg	
		NH-S(小)	NH-L(大)		NH-S(小)	NH-L(大)
1.0 <sup>S</sup>	37.13-8ACME	—	46	30	—	0.19
1.25 <sup>S</sup>	43.16-8ACME	—	51	24	—	0.24
1.5 <sup>S</sup>	50.65-8ACME	56	61	30	0.17	0.29
2.0 <sup>S</sup>	64.16-8ACME	71	76	30	0.27	0.42
2.5 <sup>S</sup>	77.67-8ACME	85	91	30	0.35	0.56
3.0 <sup>S</sup>	91.19-8ACME	100	106.5	30	0.52	0.73
3.5 <sup>S</sup>	104.70-8ACME	—	117.5	30	—	0.77
4.0 <sup>S</sup>	119.25-6ACME	130	137	38	1.1	1.75

### 六角ナットキャップ

### Hexagon Nat cap

#### Type NHB-S/NHB-L

※1.0<sup>S</sup>・3.5<sup>S</sup>はNHB-L(大)のみとなります。1.0<sup>S</sup> and 3.5<sup>S</sup> become only NHB-L (large).



Nom.size	A	B		C	L
		NHB-S(小)	NHB-L(大)		
1.0 <sup>S</sup>	37.13-8ACME	—	46	18	30
1.5 <sup>S</sup>	50.65-8ACME	56	61	18	30
2.0 <sup>S</sup>	64.16-8ACME	71	76	18	30
2.5 <sup>S</sup>	77.67-8ACME	85	91	18	30
3.0 <sup>S</sup>	91.19-8ACME	100	106.5	18	30
3.5 <sup>S</sup>	104.70-8ACME	—	117.5	18	30
4.0 <sup>S</sup>	119.25-6ACME	130	137	24	38

写真は3DCGです。