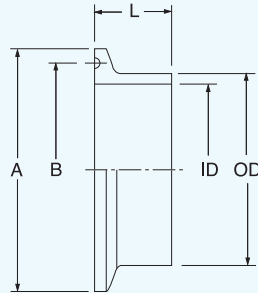


溶接式フェルール／溶接式ロングフェルール／エキスパンド式フェルール  
Ferrule for Welding / Long Ferrule for Welding / Ferrule for Expanding

溶接式フェルール

Ferrule for Welding

Type CLF-W



※通常の溶接式フェルールよりも肉厚なタンク用フェルールも取り扱っております。  
詳細は 2-32 頁を参照下さい。  
Rules are also handled for thicker tanks that the rules for normal welded types.  
Please refer to page 2-32 for details.

※ガス管サイズは OSS 規格です。寸法にご注意下さい。  
The size of the gas pipe is OSS standard. Please note the inside diameter size.

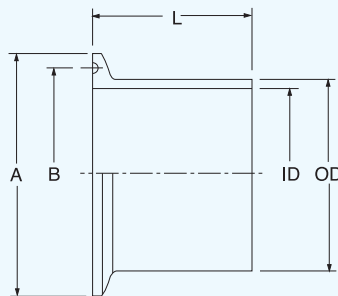
※SUS316Lのみ  
Only SUS316L

Nom.size	OD	ID	A	B	L	管サイズ	Mass kg
※ 1.0 <sup>S</sup>	25.4	23	50.5	43.5	21.5	1.5 <sup>S</sup>	0.07
1.25 <sup>S</sup>	31.8	29.4	50.5	43.5	17	1.5 <sup>S</sup>	0.06
※ 1.5 <sup>S</sup>	38.1	35.7	50.5	43.5	21.5	1.5 <sup>S</sup>	0.05
※ 2.0 <sup>S</sup>	50.8	47.8	64	56.5	21.5	2.0 <sup>S</sup>	0.08
※ 2.5 <sup>S</sup>	63.5	59.5	77.5	70.5	21.5	2.5 <sup>S</sup>	0.11
※ 3.0 <sup>S</sup>	76.3	72.3	91	83.5	21.5	3.0 <sup>S</sup>	0.14
※ 3.5 <sup>S</sup>	89.1	85.1	106	97	21.5	3.5 <sup>S</sup>	0.18
※ 4.0 <sup>S</sup>	101.6	97.6	119	110	28	4.0 <sup>S</sup>	0.24
4.5 <sup>S</sup>	114.3	108.3	130	122	28	4.5 <sup>S</sup>	0.34
5.5 <sup>S</sup>	139.8	133.8	155	146	28	5.5 <sup>S</sup>	0.48
6.5 <sup>S</sup>	165.2	159.2	183	174	28	6.5 <sup>S</sup>	0.63
20A	27.2	23	50.5	43.5	21.5	1.5 <sup>S</sup>	0.080
25A	34	※ 28	50.5	43.5	21.5	1.5 <sup>S</sup>	0.084
32A	42.7	※ 36.7	50.5	43.5	21.5	1.5 <sup>S</sup>	0.078
40A	48.6	※ 42.6	64	56.5	21.5	2.0 <sup>S</sup>	0.115
50A	60.5	※ 54.5	77.5	70.5	21.5	2.5 <sup>S</sup>	0.153
65A	76.3	※ 70.3	91	83.5	21.5	3.0 <sup>S</sup>	0.180
80A	89.1	※ 83.1	106	97	21.5	3.5 <sup>S</sup>	0.226
90A	101.6	※ 95.6	119	110	28	4.0 <sup>S</sup>	0.308
200A	216.3	※ 208.3	233.5	225	28	200A	0.95
※ 8A	13.8	10.5	34	27.5	17	15A	0.034
※ 10A	17.3	14	34	27.5	17	15A	0.030
※ 15A	21.7	17.5	34	27.5	17	15A	0.032

溶接式ロングフェルール

Long Ferrule for Welding

Type CLF2-W

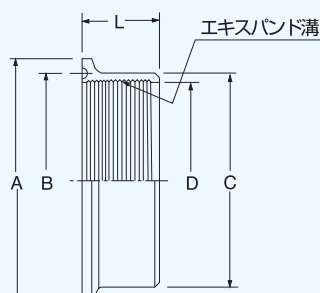


Nom.size	OD	ID	A	B	L	Mass kg
1.0 <sup>S</sup>	25.4	23	50.5	43.5	42	0.09
1.25 <sup>S</sup>	31.8	29.4	50.5	43.5	42	0.08
1.5 <sup>S</sup>	38.1	35.7	50.5	43.5	42	0.07
2.0 <sup>S</sup>	50.8	47.8	64	56.5	42	0.12
2.5 <sup>S</sup>	63.5	59.5	77.5	70.5	42	0.18
3.0 <sup>S</sup>	76.3	72.3	91	83.5	42	0.24
3.5 <sup>S</sup>	89.1	85.1	106	97	42	0.26
4.0 <sup>S</sup>	101.6	97.6	119	110	42	0.3
4.5 <sup>S</sup>	114.3	108.3	130	122	62	0.63
5.5 <sup>S</sup>	139.8	133.8	155	146	62	0.82
6.5 <sup>S</sup>	165.2	159.2	183	174	62	1.04

エキスパンド式フェルール

Ferrule for Expanding

Type CLF-E



注: 内側の溝はネジ用の溝ではありません。

Nom.size	D	A	B	C	L	Mass kg
1.0 <sup>S</sup>	25.7	50.5	43.5	29.5	20	0.07
1.25 <sup>S</sup>	32.1	50.5	43.5	36	20	0.06
1.5 <sup>S</sup>	38.4	50.5	43.5	42.5	20	0.05
2.0 <sup>S</sup>	51.1	64	56.5	56	20	0.08
※ 2.5 <sup>S</sup>	63.8	77.5	70.5	69	25	0.12
※ 3.0 <sup>S</sup>	76.6	91	83.5	82	30	0.18

※SUS304のみ  
Only SUS304