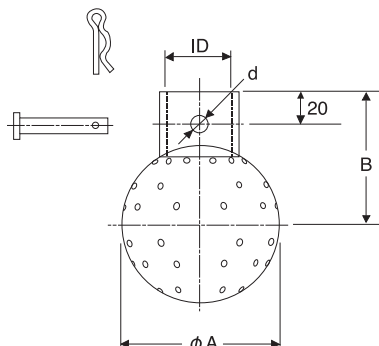


シャワーボール
Showerballs

シャワーボール

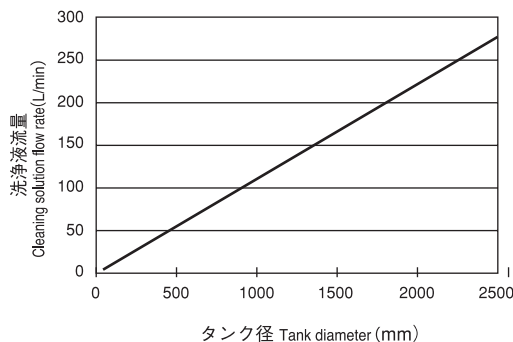
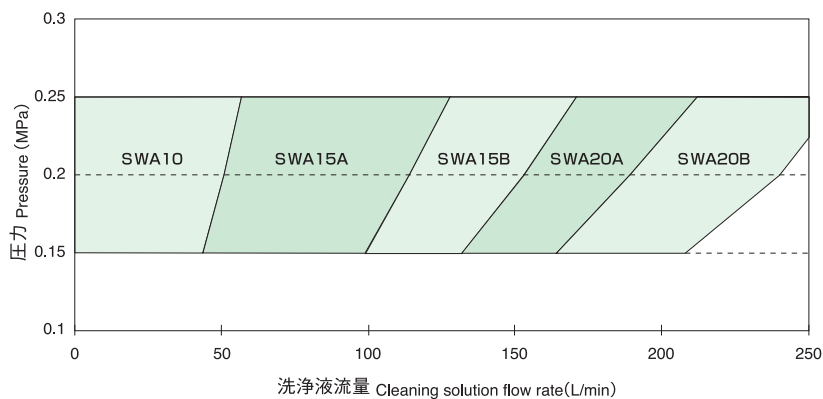
Showerballs



型式 Type 全穴	サイズ (配管径)	孔径	孔数	流せる 最大流量 (0.2MPa時)	洗浄可能 な タンク径 (mm)	※1				
						A	ID	d	B	Mass kg
SWA10	1.0 ^S	φ 1.2	36 個	51L/min	φ470	60.5	25.8	φ6.5	61.5	0.2
SWA15A	1.5 ^S	φ 1.5	60 個	114L/min	φ1000	76.3	38.5	φ9	71.8	0.3
SWA15B	1.5 ^S	φ 1.8	60 個	153L/min	φ1400	76.3	38.5	φ9	71.8	0.3
SWA20A	2.0 ^S	φ 2	60 個	189L/min	φ1700	101.6	51.2	φ9	82.6	0.6
SWA20B	2.0 ^S	φ 2.3	60 個	240L/min	φ2100	101.6	51.2	φ9	82.6	0.6

シャワーボール選定表 Showerball Selection

タンク径から流量を決定してください。※1
Determine the flow rate based on your tank diameter. ※1



※1 … 洗浄に必要な流量は、圧力0.2MPaでタンク径×π×35L/minで計算しています。
タンクは球形での流量となります。
The flow rate required for cleaning is calculated by tank diameter × π × 35 L/min at pressure of 0.2MPa.
The above flow rates are applicable for solid tanks.

標準仕様

Standard Specification

流体圧力 : 0.2MPa
材 質 : SUS316L
表面仕上 : 内外面#400バフ仕上
付 属 品 : ピン、スナップピン
(※スナップピンはSUS316となります。)

Fluid pressure : 0.2MPa
Material : SUS316L
Surface finish : Internal/external surfaces #400 buff abrasive finishing
Optional : Pins, snap pins (*snap pins are made of SUS316)