

プレス金型用に開発したセットスクリューです。
M10以上はピッチを1.5mmで統一し、締め込み量を管理しやすくしました。



ロックネジ 1種 LS-1

サイズ表 P.124

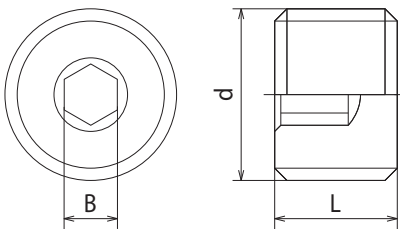
材質 SCM435 (M3~M12)
S45C (M14以上)

表面処理 黒染 / テンパーカラー

硬度 HRC45~53 (M3~M10)
HRC34~44 (M12以上)

標準タイプです。

仕様・規格 |



呼び寸法 d

d	ねじ谷径	L	B
M 3 P0.5	2.459	3	1.5
M 4 P0.7	3.242	3	2
M 5 P0.8	4.134	4	2.5
M 6 P1.0	4.917	5	3
M 8 P1.25	6.647	6	4
M10 P1.5	8.376	8	5
M12 P1.5	10.376	8	4
M14 P1.5	12.376	8	6
M16 P1.5	14.376	10	6

d	ねじ谷径	L	B
M18 P1.5	16.376	10	8
M20 P1.5	18.376	10	8
M22 P1.5	20.376	12	10
M24 P1.5	22.376	12	10
M26 P1.5	24.376	12	14
M27 P1.5	25.376	12	14
M28 P1.5	26.376	12	14
M30 P1.5	28.376	12	14
M32 P1.5	30.376	12	14

d	ねじ谷径	L	B
M33 P1.5	31.376	14	14
M34 P1.5	32.376	14	14
M36 P1.5	34.376	18	17
M38 P1.5	36.376	18	17
M40 P1.5	38.376	18	17
M45 P1.5	43.376	18	17
M50 P1.5	48.376	25	19
M56 P1.5	54.376	25	19
M68 P1.5	66.376	25	19