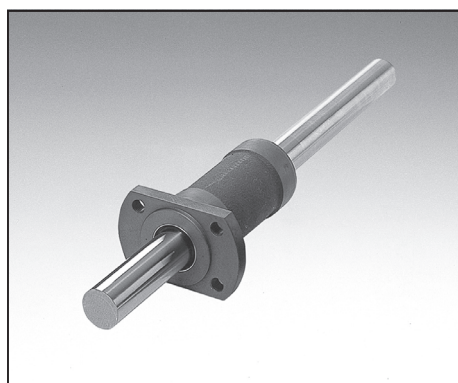


# BBT シャフト 中空シャフト BGS/BGSP オイルス #500 ガイドユニット BTタイプ (インロー付き)



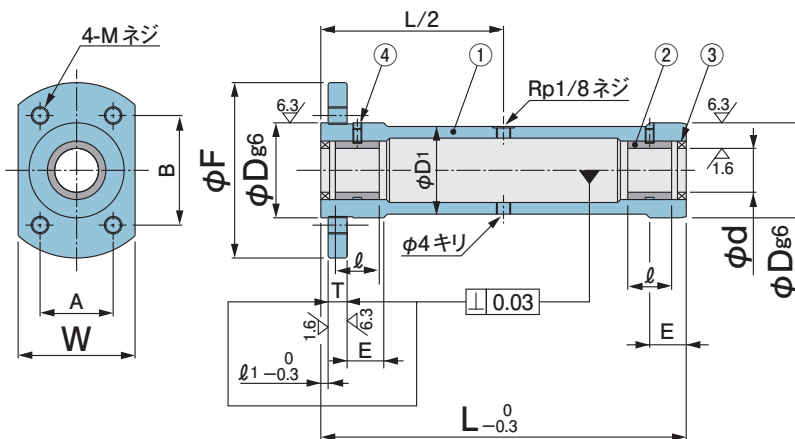
適用するサイズから Parts No. を選んでください。

(例)内径 30mm、長さ 150mm の場合

## BBT 30 - 150

Parts No. でご指示ください。

●ガイドシャフトは BGS 規格シャフト (P.313) 又は  $\phi d$  e7 公差のシャフトをご使用ください。



	部品名称	材 質
①	スリーブ本体	FC250
②	ガイドブッシュ(注1)	オイルスメタル
③	ダストシール	NBR+SPCC
④	ブッシュ止めネジ	—

(注1) BBT20-60のガイドブッシュはセンターに1個となります。

Parts No.	内径		φF	外径		長さ L	W	スリーブ本体		l	T	l1	E	A	B	取付穴 M	質量 kg
	φd	公差		φD	公差			D1	公差								
<b>BBT20-60</b>	20	+0.035 +0.014	80	44	-0.009 -0.025	60	50	41	±1	35	8	4	15	30	55	M10	0.5
<b>BBT20-100</b>	20	+0.035 +0.014	80	44	-0.009 -0.025	100	50	41	±1	25	8	4	15	30	55	M10	0.7
<b>BBT20-150</b>	20	+0.035 +0.014	80	44	-0.009 -0.025	150	50	41	±1	25	8	4	15	30	55	M10	0.9
<b>BBT25-80</b>	25	+0.035 +0.014	100	54	-0.010 -0.029	80	65	51	±1	25	11	4	20	40	65	M10	1.0
<b>BBT25-120</b>	25	+0.035 +0.014	100	54	-0.010 -0.029	120	65	51	±1	30	11	4	20	40	65	M10	1.3
<b>BBT25-180</b>	25	+0.035 +0.014	100	54	-0.010 -0.029	180	65	51	±1	30	11	4	20	40	65	M10	1.9
<b>BBT30-100</b>	30	+0.036 +0.015	120	65	-0.010 -0.029	100	80	61	±1	30	13	5	25	50	75	M12	1.9
<b>BBT30-150</b>	30	+0.036 +0.015	120	65	-0.010 -0.029	150	80	61	±1	30	13	5	25	50	75	M12	2.3
<b>BBT30-250</b>	30	+0.036 +0.015	120	65	-0.010 -0.029	250	80	61	±1	30	13	5	25	50	75	M12	3.7
<b>BBT40-120</b>	40	+0.040 +0.015	140	80	-0.010 -0.029	120	90	75	±1	40	15	5	30	60	90	M16	3.4
<b>BBT40-180</b>	40	+0.040 +0.015	140	80	-0.010 -0.029	180	90	75	±1	40	15	5	30	60	90	M16	4.4
<b>BBT40-270</b>	40	+0.040 +0.015	140	80	-0.010 -0.029	270	90	75	±1	40	15	5	30	60	90	M16	6.0
<b>BBT50-120</b>	50	+0.046 +0.021	160	95	-0.012 -0.034	120	100	89	±1	40	20	5	30	70	100	M16	4.5
<b>BBT50-180</b>	50	+0.046 +0.021	160	95	-0.012 -0.034	180	100	89	±1	50	20	5	30	70	100	M16	5.5
<b>BBT50-270</b>	50	+0.046 +0.021	160	95	-0.012 -0.034	270	100	89	±1	50	20	5	30	70	100	M16	7.0