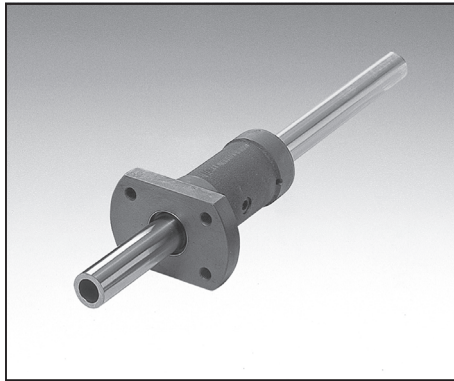


BBFK シャフト 中空シャフト BGS/BGSP オイレス #500 ガイドユニット BKタイプ



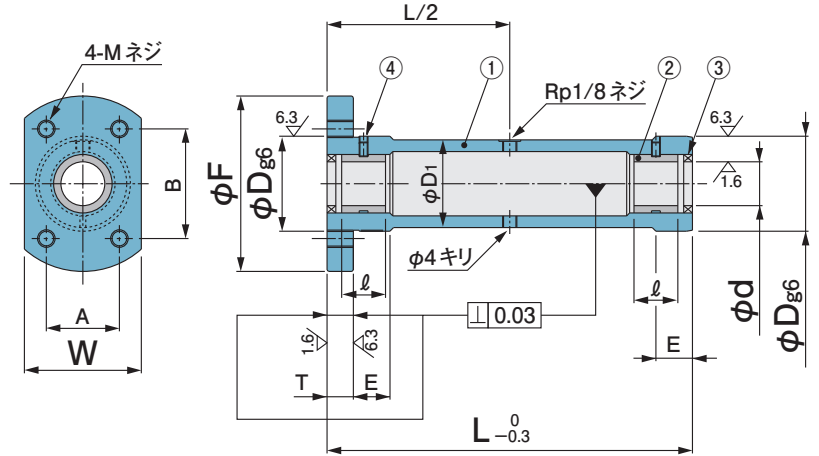
適用するサイズから Parts No. を選んでください。

(例) 内径 30mm、長さ 150mm の場合

BBFK 30 - 150

Parts No. でご指示ください。

- ガイドシャフトは BGS 規格シャフト (P.313) 又は ϕd e7 公差のシャフトをご使用ください。



	部品名称	材質
①	スリーブ本体	FC250
②	ガイドブッシュ(注1)	オイレスメタル
③	ダストシール	NBR+SPCC
④	プッシュ止めネジ	—

(注1) BBFK20-60のガイドブッシュはセンターに1個となります。

Parts No.	内径		ϕF	外径		長さ L	W	スリーブ本体		ℓ	T	E	A	B	取付穴 M	質量 kg
	ϕd	公差		ϕD	公差			D1	公差							
BBFK20-60	20	+0.035 +0.014	80	44	-0.009 -0.025	60	50	41	± 1	35	12	15	30	55	M10	0.6
BBFK20-100	20	+0.035 +0.014	80	44	-0.009 -0.025	100	50	41	± 1	25	12	15	30	55	M10	0.8
BBFK20-150	20	+0.035 +0.014	80	44	-0.009 -0.025	150	50	41	± 1	25	12	15	30	55	M10	1.0
BBFK25-80	25	+0.035 +0.014	100	54	-0.010 -0.029	80	65	51	± 1	25	15	20	40	65	M10	1.3
BBFK25-120	25	+0.035 +0.014	100	54	-0.010 -0.029	120	65	51	± 1	30	15	20	40	65	M10	1.6
BBFK25-180	25	+0.035 +0.014	100	54	-0.010 -0.029	180	65	51	± 1	30	15	20	40	65	M10	2.1
BBFK30-100	30	+0.036 +0.015	120	65	-0.010 -0.029	100	80	61	± 1	30	18	25	50	75	M12	2.2
BBFK30-150	30	+0.036 +0.015	120	65	-0.010 -0.029	150	80	61	± 1	30	18	25	50	75	M12	2.6
BBFK30-250	30	+0.036 +0.015	120	65	-0.010 -0.029	250	80	61	± 1	30	18	25	50	75	M12	4.0
BBFK35-120	35	+0.040 +0.015	130	75	-0.010 -0.029	120	85	70	± 1	35	20	25	54	85	M12	3.2
BBFK35-180	35	+0.040 +0.015	130	75	-0.010 -0.029	180	85	70	± 1	35	20	25	54	85	M12	4.1
BBFK35-270	35	+0.040 +0.015	130	75	-0.010 -0.029	270	85	70	± 1	35	20	25	54	85	M12	6.0
BBFK40-120	40	+0.040 +0.015	140	80	-0.010 -0.029	120	90	75	± 1	40	20	30	60	90	M16	3.7
BBFK40-180	40	+0.040 +0.015	140	80	-0.010 -0.029	180	90	75	± 1	40	20	30	60	90	M16	4.8
BBFK40-270	40	+0.040 +0.015	140	80	-0.010 -0.029	270	90	75	± 1	40	20	30	60	90	M16	6.3
BBFK50-120	50	+0.046 +0.021	160	95	-0.012 -0.034	120	100	89	± 1	40	25	30	70	100	M16	4.8
BBFK50-180	50	+0.046 +0.021	160	95	-0.012 -0.034	180	100	89	± 1	50	25	30	70	100	M16	5.8
BBFK50-270	50	+0.046 +0.021	160	95	-0.012 -0.034	270	100	89	± 1	50	25	30	70	100	M16	7.3