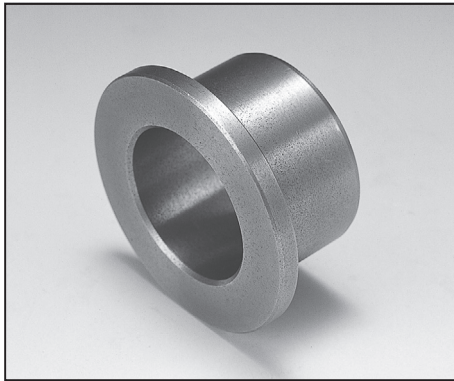


30F

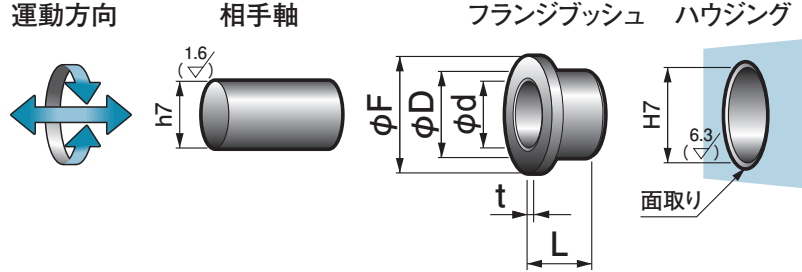
オイルス #300F フランジブッシュ



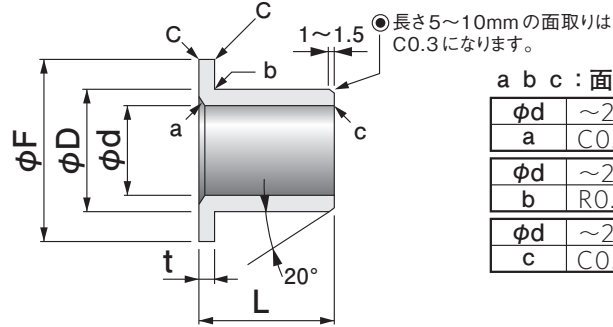
適用する内径、長さから Parts No. を選んでください。
 (例)内径30mm、長さ40mmの場合

30F - 3040

Parts No. でご指示ください。



●オイルス#300は、油中または定期的に給油(給脂)してご使用ください。



a b c : 面取り (mm)

φd	~22	~50	~60
a	C0.5	C1	C1.5
φd	~22	~50	~60
b	R0.3	R0.5	R1
φd	~22	~60	
c	C0.3	C0.5	

内径		外径		フランジ			長さ L 公差 $^{0}_{-0.3}$											圧入後 内径 公差 (参考値)			
φd	公差	φD	公差	φF	公差	t	公差	5	8	10	12	15	20	25	30	40	50		60	80	
5	$^{+0.058}_{+0.040}$	8	$^{+0.034}_{+0.019}$	11	$^{0}_{-0.3}$	1.5	$^{0}_{-0.1}$	0505	0508											$^{+0.030}_{+0.012}$	
6	$^{+0.058}_{+0.040}$	10	$^{+0.034}_{+0.019}$	14	$^{0}_{-0.3}$	2	$^{0}_{-0.1}$		0608	0610										$^{+0.030}_{+0.012}$	
8	$^{+0.068}_{+0.046}$	12	$^{+0.041}_{+0.023}$	20	$^{0}_{-0.3}$	2	$^{0}_{-0.1}$			0810	0812	0815								$^{+0.034}_{+0.012}$	
10	$^{+0.068}_{+0.046}$	16	$^{+0.041}_{+0.023}$	23	$^{0}_{-0.3}$	3	$^{0}_{-0.1}$			1010	1012	1015	1020							$^{+0.034}_{+0.012}$	
12	$^{+0.068}_{+0.041}$	18	$^{+0.041}_{+0.023}$	25	$^{0}_{-0.3}$	3	$^{0}_{-0.1}$			1210	1212	1215	1220	1225						$^{+0.045}_{+0.018}$	
14	$^{+0.068}_{+0.041}$	20	$^{+0.049}_{+0.028}$	27	$^{0}_{-0.3}$	3	$^{0}_{-0.1}$			1410	1412	1415	1420	1425						$^{+0.040}_{+0.013}$	
15	$^{+0.068}_{+0.041}$	21	$^{+0.049}_{+0.028}$	28	$^{0}_{-0.3}$	3	$^{0}_{-0.1}$			1510	1512	1515	1520	1525	1530					$^{+0.040}_{+0.013}$	
16	$^{+0.068}_{+0.041}$	22	$^{+0.049}_{+0.028}$	29	$^{0}_{-0.3}$	3	$^{0}_{-0.1}$				1612	1615	1620	1625	1630					$^{+0.040}_{+0.013}$	
18	$^{+0.068}_{+0.041}$	25	$^{+0.049}_{+0.028}$	33	$^{0}_{-0.3}$	3.5	$^{0}_{-0.1}$					1815	1820	1825	1830					$^{+0.040}_{+0.013}$	
20	$^{+0.088}_{+0.055}$	28	$^{+0.049}_{+0.028}$	38	$^{0}_{-0.3}$	4	$^{0}_{-0.1}$					2015	2020	2025	2030	2040				$^{+0.060}_{+0.027}$	
22	$^{+0.088}_{+0.055}$	30	$^{+0.049}_{+0.028}$	40	$^{0}_{-0.3}$	4	$^{0}_{-0.1}$					2215	2220	2225	2230	2240				$^{+0.060}_{+0.027}$	
25	$^{+0.088}_{+0.055}$	35	$^{+0.059}_{+0.034}$	45	$^{0}_{-0.3}$	5	$^{0}_{-0.1}$					2515	2520	2525	2530	2540				$^{+0.054}_{+0.021}$	
28	$^{+0.088}_{+0.055}$	38	$^{+0.059}_{+0.034}$	48	$^{0}_{-0.3}$	5	$^{0}_{-0.1}$							2825	2830					$^{+0.054}_{+0.021}$	
30	$^{+0.088}_{+0.055}$	40	$^{+0.059}_{+0.034}$	50	$^{0}_{-0.3}$	5	$^{0}_{-0.1}$								3030	3040				$^{+0.054}_{+0.021}$	
32	$^{+0.112}_{+0.073}$	42	$^{+0.059}_{+0.034}$	52	$^{0}_{-0.3}$	5	$^{0}_{-0.1}$									3230	3240			$^{+0.078}_{+0.039}$	
35	$^{+0.112}_{+0.073}$	45	$^{+0.059}_{+0.034}$	60	$^{0}_{-0.3}$	5	$^{0}_{-0.1}$									3530	3540			$^{+0.078}_{+0.039}$	
40	$^{+0.112}_{+0.073}$	50	$^{+0.059}_{+0.034}$	65	$^{0}_{-0.3}$	5	$^{0}_{-0.1}$										4040	4050		$^{+0.078}_{+0.039}$	
45	$^{+0.112}_{+0.073}$	55	$^{+0.073}_{+0.041}$	70	$^{0}_{-0.3}$	5	$^{0}_{-0.1}$										4540	4550		$^{+0.070}_{+0.031}$	
50	$^{+0.112}_{+0.073}$	60	$^{+0.073}_{+0.041}$	75	$^{0}_{-0.3}$	5	$^{0}_{-0.1}$											5050	5060	$^{+0.070}_{+0.031}$	
55	$^{+0.144}_{+0.098}$	70	$^{+0.073}_{+0.041}$	85	$^{0}_{-0.3}$	7.5	$^{0}_{-0.1}$											5550	5560	$^{+0.102}_{+0.056}$	
60	$^{+0.144}_{+0.098}$	75	$^{+0.073}_{+0.041}$	90	$^{0}_{-0.3}$	7.5	$^{0}_{-0.1}$												6060	6080	$^{+0.102}_{+0.056}$

※圧入後内径公差は参考値です。