

SPBL オイレス #500SP1 SL4 ブッシュ

選定の目安

製品紹介

樹脂系ベアリング

複層系ベアリング

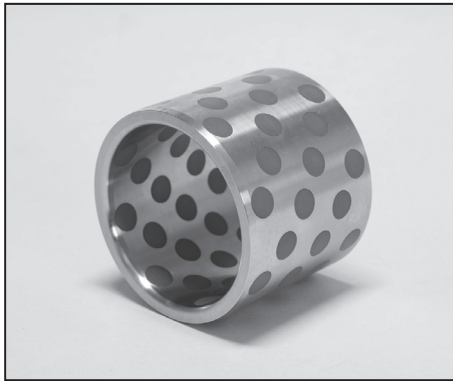
金属系ベアリング

エアベアリング

スライドシフター

技術資料

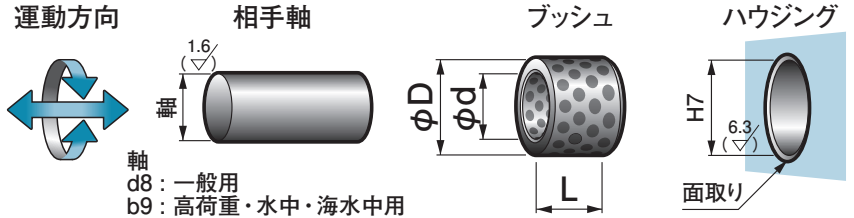
会社案内



適用する内径、外径、長さから Parts No. を選んでください。
(例)内径 60mm、外径 75mm、長さ 80mm の場合

SPBL - 607580

Parts No. でご指示ください。



軸
d8 : 一般用
b9 : 高荷重・水中・海水中用

※使用温度範囲：-40～+80℃ ※固体潤滑剤：SL464 (P.36 参照)

内径		外径		長さ L 公差 $\begin{matrix} -0.1 \\ -0.3 \end{matrix}$								
φd	公差	φD	公差	20	25	30	35	40	50	60	70	80
12	+0.050 +0.032	18	+0.034 +0.023	121820								
15	+0.050 +0.032	21	+0.041 +0.028	152120								
16	+0.050 +0.032	22	+0.041 +0.028	162220		162230						
18	+0.050 +0.032	24	+0.041 +0.028	182420								
20	+0.061 +0.040	30	+0.041 +0.028	203020		203030		203040				
25	+0.061 +0.040	35	+0.050 +0.034	253520	253525	253530		253540	253550			
30	+0.061 +0.040	40	+0.050 +0.034	304020	304025	304030		304040	304050			
35	+0.075 +0.050	45	+0.050 +0.034	354520		354530	354535	354540	354550	354560		
40	+0.075 +0.050	50	+0.050 +0.034			405030		405040	405050	405060		
40	+0.075 +0.050	55	+0.060 +0.041					405540	405550	405560		
45	+0.075 +0.050	60	+0.060 +0.041			456030			456050	456060		
50	+0.075 +0.050	60	+0.060 +0.041					506040	506050	506060		
50	+0.075 +0.050	65	+0.060 +0.041					506540	506550	506560	506570	
55	+0.090 +0.060	70	+0.062 +0.043					557040		557060	557070	
60	+0.090 +0.060	75	+0.062 +0.043						607550	607560	607570	607580
65	+0.090 +0.060	80	+0.062 +0.043							658060	658070	658080
70	+0.090 +0.060	90	+0.073 +0.051							709060	709070	709080
75	+0.090 +0.060	95	+0.073 +0.051								759570	
80	+0.090 +0.060	100	+0.073 +0.051							8010060		8010080
90	+0.107 +0.072	110	+0.076 +0.054							9011060		9011080
100	+0.107 +0.072	120	+0.076 +0.054							10012060		10012080
110	+0.107 +0.072	130	+0.088 +0.063									
120	+0.107 +0.072	140	+0.088 +0.063									12014080
130	+0.125 +0.085	150	+0.090 +0.065									
140	+0.125 +0.085	160	+0.090 +0.065									
150	+0.125 +0.085	170	+0.093 +0.068									
160	+0.125 +0.085	180	+0.093 +0.068									
170	+0.125 +0.085	190	+0.106 +0.077									
180	+0.125 +0.085	200	+0.106 +0.077									
190	+0.146 +0.100	210	+0.109 +0.080									
200	+0.146 +0.100	230	+0.113 +0.084									

*印は受注生産品です。
※圧入後内径公差は参考値です。