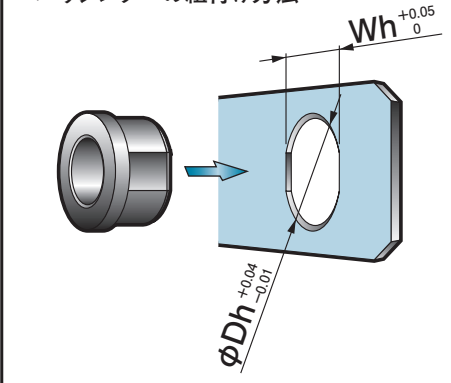


●外径は両面カットされています。

■ハウジングへの組付け方法



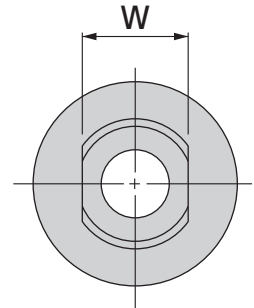
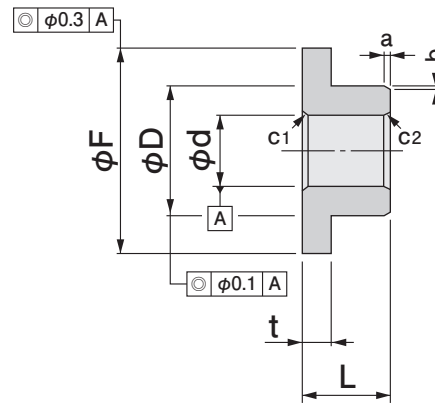
φDh、Whは、推奨相手穴寸法です。

適用する内径、長さから Parts No. を選んでください。

(例)内径6mm、長さ6mmの場合

LED - 0606

Parts No. でご指示ください。



a b : 外径面取り

a	1	(mm)
b	0.3	

c : 内径面取り

c1	C0.3	(mm)
c2	C0.5	

LED-0635

a	0.5
b	0.2
c1	C0.3
c2	C0.5

(mm)

Parts No.	内径		外径		W	公差	フランジ			長さ	
	φd	公差	φD	公差			φF	t	公差	L	公差
LED-0404	4	$\begin{smallmatrix} +0.05 \\ 0 \end{smallmatrix}$	8	$\begin{smallmatrix} -0.01 \\ -0.06 \end{smallmatrix}$	5.8	$\begin{smallmatrix} 0 \\ -0.1 \end{smallmatrix}$	10	1.0	±0.1	4	±0.2
LED-0605	6	$\begin{smallmatrix} +0.05 \\ 0 \end{smallmatrix}$	9	$\begin{smallmatrix} -0.01 \\ -0.06 \end{smallmatrix}$	7.8	$\begin{smallmatrix} 0 \\ -0.1 \end{smallmatrix}$	14	2.0	±0.1	5	±0.2
LED-0635	6	$\begin{smallmatrix} +0.05 \\ 0 \end{smallmatrix}$	10	$\begin{smallmatrix} -0.01 \\ -0.06 \end{smallmatrix}$	8.8	$\begin{smallmatrix} 0 \\ -0.1 \end{smallmatrix}$	12	1.5	±0.1	3.5	±0.2
LED-0606	6	$\begin{smallmatrix} +0.05 \\ 0 \end{smallmatrix}$	10	$\begin{smallmatrix} -0.01 \\ -0.06 \end{smallmatrix}$	8.8	$\begin{smallmatrix} 0 \\ -0.1 \end{smallmatrix}$	12	1.5	±0.1	6	±0.2
LED-0895	8	$\begin{smallmatrix} +0.05 \\ 0 \end{smallmatrix}$	11	$\begin{smallmatrix} -0.01 \\ -0.06 \end{smallmatrix}$	9.8	$\begin{smallmatrix} 0 \\ -0.1 \end{smallmatrix}$	13	1.5	±0.1	9.5	±0.2
LED-0807	8	$\begin{smallmatrix} +0.05 \\ 0 \end{smallmatrix}$	12	$\begin{smallmatrix} -0.01 \\ -0.06 \end{smallmatrix}$	10.8	$\begin{smallmatrix} 0 \\ -0.1 \end{smallmatrix}$	16	2.0	±0.1	7	±0.2
LED-1005	10	$\begin{smallmatrix} +0.05 \\ 0 \end{smallmatrix}$	14	$\begin{smallmatrix} -0.01 \\ -0.06 \end{smallmatrix}$	12.8	$\begin{smallmatrix} 0 \\ -0.1 \end{smallmatrix}$	18	2.0	±0.1	5	±0.2

※外径寸法公差の有効部は、つば下から3mmまでとしています。

※推奨クリアランスは各寸法0.030mm~0.095mmです。