

## 品番の見方 **SBFS-T 13**

① 製品型式 ② 呼び径  
ステンレス (下記表)

① B:ボールバルブ V:バルブ  
② T:蝶ハンドル 無:標準ハンドル

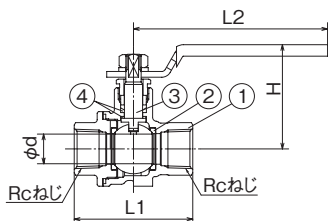
06	08	10	13	20	25	32	40	50	65	80	100
1/8	1/4	3/8	1/2	3/4	1	1 1/4	1 1/2	2	2 1/2	3	4

### SBFF型 フルボア 1000psi ボールバルブ Rcねじ×Rcねじ 本体材質: SCS14A

#### レバーハンドル



SUS316 埋設 CAD



品番	呼び径	L1	L2	φd	H	箱入数		価格(円)
						大箱	小箱	
SBFF-13	1/2	62	101.5	15.5	55	30	5	P312掲載
SBFF-20	3/4	73	131.5	20	64.5	24	4	
SBFF-25	1	85	131.5	24.5	66	20	2	
SBFF-32	1 1/4	98	151.5	31.5	77	10	1	
SBFF-40	1 1/2	108	151.5	37.5	82	6	1	
SBFF-50	2	124	201.5	49.5	103.5	4	1	

材質SCS14AはSUS316系に属し、製品表示は316です。

#### 部品表

No.	部品名	材質
1	本体	SCS14A
2	ボールシート	特殊PTFE
3	スピンドル	SUS316
4	パッキン	PTFE

#### 仕様

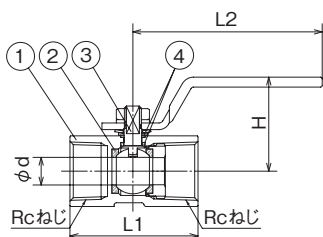
常温の水・油	7.0MPa
ガス(可燃性・毒性以外)	
飽和蒸気	1.0MPa
使用温度範囲	-20℃~180℃

### SBFS型 レデューストポア 800psi ボールバルブ Rcねじ×Rcねじ 本体材質: SCS14A

#### レバーハンドル



SUS316 埋設 CAD



品番	呼び径	L1	L2	φd	H	箱入数		価格(円)
						大箱	小箱	
SBFS-08	1/4	39	60	4.5	30.5	100	10	P312掲載
SBFS-10	3/8	44	70	7	35.5	80	10	
SBFS-13	1/2	56.5	85	9	40	80	10	
SBFS-20	3/4	59	85	12.5	43.5	60	10	
SBFS-25	1	71	100	15.5	47.5	30	5	
SBFS-32	1 1/4	78	100	20	52.5	8	1	
SBFS-40	1 1/2	83	125	24.5	65	8	1	
SBFS-50	2	100	125	31.5	70.5	4	1	

材質SCS14AはSUS316系に属し、製品表示は316です。

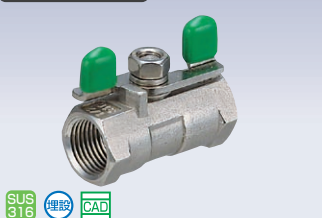
#### 部品表

No.	部品名	材質
1	本体	SCS14A
2	ボールシート	特殊PTFE
3	スピンドル	SUS316
4	パッキン	PTFE

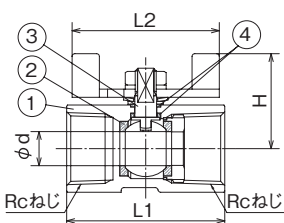
#### 仕様

常温の水・油	5.6MPa
ガス(可燃性・毒性以外)	
飽和蒸気	1.0MPa
使用温度範囲	-20℃~180℃

#### 蝶ハンドル



SUS316 埋設 CAD



品番	呼び径	L1	L2	φd	H	箱入数		価格(円)
						大箱	小箱	
SBFS-T08	1/4	39	51	4.5	26.5	100	10	P312掲載
SBFS-T10	3/8	44	54	7	28.5	80	10	
SBFS-T13	1/2	56.5	57	9	33	80	10	
SBFS-T20	3/4	59	57	12.5	36.5	60	10	
SBFS-T25	1	71	71	15.5	41.5	30	5	

材質SCS14AはSUS316系に属し、製品表示は316です。

#### 部品表

No.	部品名	材質
1	本体	SCS14A
2	ボールシート	特殊PTFE
3	スピンドル	SUS316
4	パッキン	PTFE

#### 仕様

常温の水・油	5.6MPa
ガス(可燃性・毒性以外)	
飽和蒸気	1.0MPa
使用温度範囲	-20℃~180℃