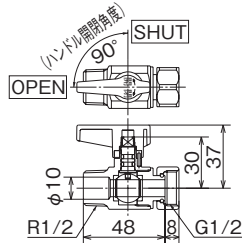


各種バルブ

アダプターボールバルブ ワンタッチ着脱式ハンドル

Rねじ×Gねじ 本体材質：C3604BD



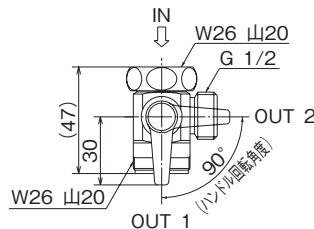
品番	呼び径	箱入数		価格(円)
		大箱	小箱	
VC-156B	1/2	100	10	2,500

仕様

最高許容圧力	1.0MPa
使用温度範囲	-15℃~100℃
使用流体	冷温水・油・不凍液

浄水器用切替バルブ NBRパッキン付(IN側)

1WAY 本体材質：C3604BD



品番	箱入数		価格(円)
	大箱	小箱	
VB-618	100	10	3,130

仕様

最高許容圧力	1.0MPa
使用温度範囲	0℃~35℃
使用流体	水道水

用途:浄水器・食器洗い・洗濯機等の分岐

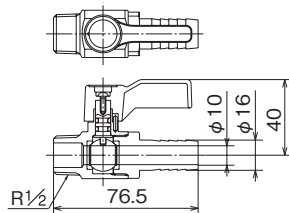
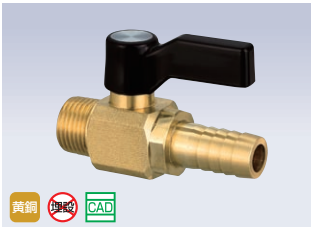
注:切替専用ですので、末端での止水や、完全な止水性能を必要とする箇所では使用できません。

流量(ℓ/min)

止水圧力MPa	0.05	0.10	0.15
OUT1	14.1	19.0	22.0
OUT2	6.1	7.9	9.6

灯油小出しボールバルブ

Rねじ×φ16タケノコ 本体材質：C3604BD



品番	呼び径	箱入数		価格(円)
		大箱	小箱	
VC-183	R1/2×φ16	100	10	2,440

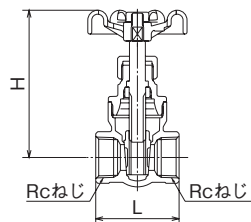
仕様

最高許容圧力	1.0MPa
使用温度範囲	-15℃~60℃
使用流体	JIS1号灯油(白灯油)

注:仕様の最高許容圧力1.0MPaは、SHUT時の値です。

ゲートバルブ

Rcねじ×Rcねじ 本体材質：C3771BE



品番	呼び径	L	H	箱入数		価格(円)
				大箱	小箱	
OMG-300	1/2	42	76	72	9	1,620
OMG-400	3/4	47	86	48	8	1,950
OMG-500	1	49.5	97	36	6	2,770

仕様

許容圧力 温度	冷温水 油・エア	1.18MPa -20℃~120℃
	飽和蒸気	0.88MPa -20℃~150℃

締付トルク

サイズ	1/2	3/4	1
N・m	25~35	40~45	50~60

注:上記トルクで締付けて下さい。変形や破損、漏れの原因になります。