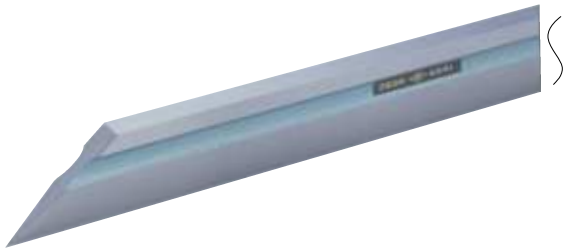


# 直定規 (ストレートエッジ)

ナイフ形ストレートエッジ

Stock No. 209

KNIFE TYPE STRAIGHT EDGE



- ・高精度のストレートエッジで、エッジ部は薄刃になっております。
- ・刃先の先端はきわめて小さいR形状になっております。
- ・ワークに一線であたるため、正確な真直、平面の測定が出来ます。
- ・光線をあてて検査すると、いっそう正確な測定が出来ます。
- ・焼入品です。

コードNo.	呼び 寸法	寸法 (L×W×H mm)	真直度 ( $\mu$ m)	質量 (kg)
EN101	80	80x25x 7	1.4	0.1
EN102	100	100x25x 7	1.4	0.15
EN104	150	150x25x 7	1.6	0.2
EN105	200	200x30x 8	1.8	0.3
EN107	300	300x32x10	2.2	0.6
EN108	400	400x35x10	2.6	0.9
EN109	500	500x40x10	3.0	1.3
EN110	600	600x45x10	3.4	2.5

三角形ストレートエッジ

Stock No. 211

TRIANGLE TYPE STRAIGHT EDGE



- ・三方の角面の真直が高精度に仕上げられております。
- ・刃先の先端はきわめて小さいR形状になっております。
- ・ワークに一線であたるため、正確な真直、平面の測定が出来ます。
- ・光線をあてて検査すると、いっそう正確な測定が出来ます。
- ・焼入品です。

コードNo.	呼び 寸法	寸法 (L×W mm)	真直度 ( $\mu$ m)	質量 (g)
ET101	50	50x15x15	1.2	40
ET102	75	75x15x15	1.3	50
ET103	100	100x15x15	1.4	60
ET104	150	150x20x20	1.6	180
ET105	200	200x20x20	1.8	280
ET106	300	300x25x25	2.2	900