

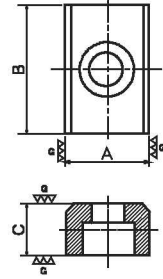
# ステップキー

# STEP FIXTURE KEYS



- 硬 度 HRC45°
- 精 度 巾 h8 L ±0.5
- 仕 上 四面研磨

(寸法表)		単位 長さ(mm)				質量 約(g)
No.	A h8	B	C	E	質量	
FK-12L	12	20	8	M 5	19	
FK-14	14	25	10	M 6	21	
FK-16	16				26	
FK-18L	18	22			25	
FK-20	20	25			34	
FK-22	22	40	20	M 10	126	



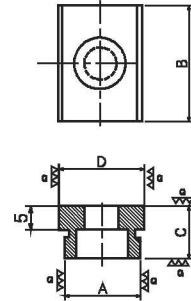
機械のテーブル溝に合せてお選びください。 工作用器具の取付けに重要な役目を果たします。



(段付)

- 硬 度 HRC45°
- 精 度 W h8 L ±0.5
- 仕 上 六面研磨

(寸法表)		単位 長さ(mm)				質量 約(g)
No.	A h8	B	C	Dh8	E ボルト	質量
FK-1812L	12	25	12	18	M 6	35
FK-1814L	14		12			40
FK-1816L	16		12			40
FK-1816	16	25	11			30
FK-1820L	20		12			40
FK-1822L	22		12			40
FK-1618	18		11	16		30



例 FK-1816は18mmを16mmへ、セットする場合に使用します。 FK-1618はその逆です。

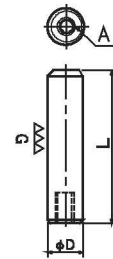
# シリンダーピン

# CYLINDER PIN



- 材 質 S50C
- 硬 度 HRC50°

(寸法表)		単位 長さ(mm)			質量 約(g)
No.	A	D h7	L	質量	
CP-2508L	M 4	8	25	10	
CP-3010L	M 5	10	30	15	
CP-4012	M 8	12	40	35	
CP-5012			50	45	
CP-6016	M 10	16	60	85	



ブッシュタイプのブロックやテーブルに使用するパーツ類の組立て位置決め用のピンです。

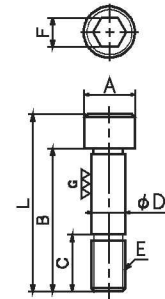
# セッティングスクリュー

# SETTING SCREW



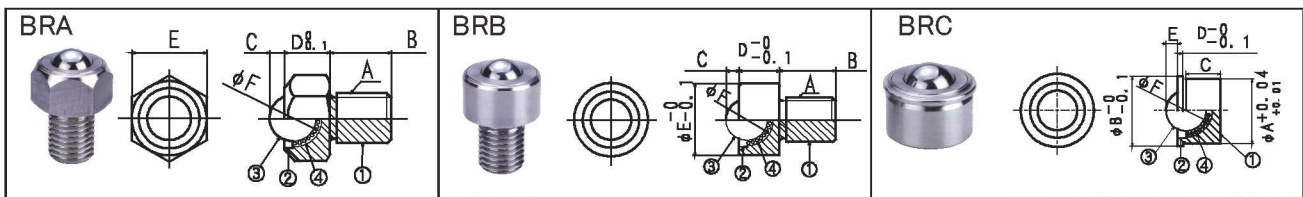
- 材 質 SCM435
- 硬 度 HRC35°

(寸法表)		単位 長さ(mm)						質量 約(g)
No.	A	B	C	D h7	E	F	L	質量
SS-1245	18	45	20	12	M 12	10	57	53
SS-1255		55					67	60
SS-1265		65					77	70
SS-1275		75					87	78
SS-1650	24	50	20	16	M 16	14	66	120
SS-1655		55					72	120
SS-1665		65					82	140
SS-1675		75					91	150



# ボールローラー

# BALL ROLLERS



(寸法表)		単位 長さ(mm)						質量 約(g)
No.	A	B	C	D	E	F	質量	
BRA-1615	M 16	20	3.3	16.0	24.0	15.87	35	
BRA-2018	M 20	25	5.3	19.0	30.0	19.05	42	
BRB-1615	M 16	20	3.3	16.0	27.0	15.87	35	
BRB-2018	M 20	25	5.3	19.0	33.0	19.05	42	
BRC-2614	Φ 24	26	14.0	1.5	5.3	15.87	35	
BRC-3217	Φ 30	32	17.0	2.0	6.3	19.05	42	

- 材 質
- ① 本 体 SUS304
- ② スペンサー SUS304
- ③ メインボール SUS440 HRC55°
- ④ サブボール SUS440 HRC55°