

## スライドクランプ Aタイプ

SLIDE CLAMP TYPE A



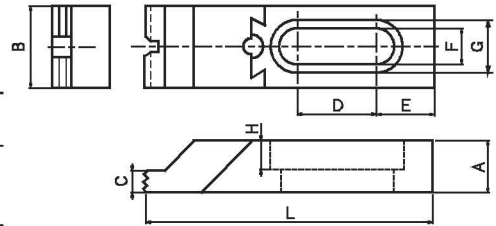
薄物のクランプに最適です。

トウ(先端)を下方に押付けながら締付ける為、ワークの浮上りを防げます。  
内蔵されている押しネジは、熱処理がされていて耐久性にすぐれています。  
操作は、レンチを差込締付けるだけです。

- 材質 S45C (T-型レンチ付)
- 仕上 黒染 (2ヶ1組)

(寸法表)

| No.   | セット<br>ボルト | A  | B  | C  | D  | E    | F    | G  | H  | L   | 質量<br>約(kg)<br>1組 |
|-------|------------|----|----|----|----|------|------|----|----|-----|-------------------|
| TC-1A | M14        | 22 | 36 | 9  | 28 | 17.0 | 14.5 | 22 | 12 | 103 | 0.48              |
| TC-2A | M16        | 22 | 36 | 9  | 47 | 28.5 | 16.5 | 25 | 12 | 143 | 0.65              |
| TC-3A | M20        | 24 | 46 | 12 | 60 | 35.5 | 20.5 | 31 | 14 | 180 | 1.15              |



## スライドクランプ Bタイプ

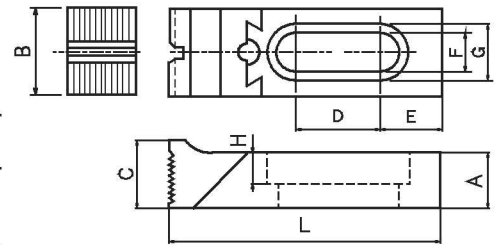
SLIDE CLAMP TYPE B



- 材質 S45C (T-型レンチ付)
- 仕上 黒染 (2ヶ1組)

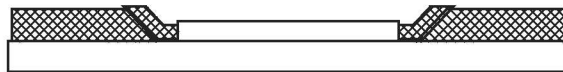
(寸法表)

| No.   | セット<br>ボルト | A  | B  | C  | D  | E    | F    | G  | H  | L   | 質量<br>約(kg)<br>1組 |
|-------|------------|----|----|----|----|------|------|----|----|-----|-------------------|
| TC-1B | M14        | 22 | 36 | 27 | 28 | 17.0 | 14.5 | 22 | 12 | 103 | 0.49              |
| TC-2B | M16        | 22 | 36 | 30 | 47 | 28.5 | 16.5 | 25 | 12 | 143 | 0.73              |
| TC-3B | M20        | 24 | 46 | 36 | 60 | 35.5 | 20.5 | 31 | 14 | 180 | 1.20              |



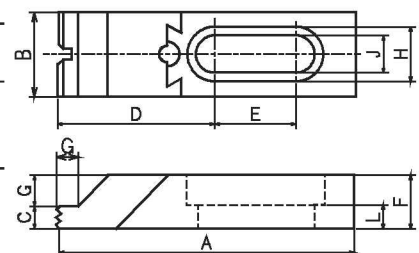
## スライドクランプ CGSタイプ

SLIDE CLAMP TYPE CGS



(寸法表)

| No.    | 用途 | A   | B  | C  | D  | E  | F  | G  | H  | J  | L  | 質量<br>約(kg) |
|--------|----|-----|----|----|----|----|----|----|----|----|----|-------------|
| TC-1CG | 平  | 72  | 25 | 9  | 46 | 17 | 16 | 7  | 14 | 9  | 7  | 0.15        |
| TC-2CG | 面  | 105 | 35 | 11 | 63 | 30 | 22 | 12 | 20 | 14 | 9  | 0.45        |
| TC-3CG | 用  | 133 | 40 | 14 | 81 | 35 | 30 | 14 | 26 | 17 | 13 | 0.88        |
| TC-1CS | 黒  | 74  | 25 | 9  | 47 | 17 | 16 | 7  | 14 | 9  | 7  | 0.15        |
| TC-2CS | 皮  | 107 | 35 | 11 | 64 | 30 | 22 | 12 | 20 | 14 | 9  | 0.45        |
| TC-3CS | 用  | 135 | 40 | 14 | 82 | 35 | 30 | 14 | 26 | 17 | 13 | 0.88        |



## スライドクランプ DGSタイプ

SLIDE CLAMP TYPE DGS



(寸法表)

| No.    | 用途 | A   | B  | C  | D  | E  | F  | G  | H  | J  | L  | 質量<br>約(kg) |
|--------|----|-----|----|----|----|----|----|----|----|----|----|-------------|
| TC-1DG | 平  | 73  | 25 | 18 | 46 | 17 | 16 | 7  | 14 | 9  | 7  | 0.18        |
| TC-2DG | 面  | 105 | 35 | 28 | 62 | 30 | 22 | 12 | 20 | 14 | 9  | 0.52        |
| TC-3DG | 用  | 133 | 40 | 38 | 81 | 35 | 30 | 14 | 26 | 17 | 13 | 1.02        |
| TC-1DS | 黒  | 74  | 25 | 18 | 47 | 17 | 16 | 7  | 14 | 9  | 7  | 0.18        |
| TC-2DS | 皮  | 107 | 35 | 28 | 64 | 30 | 22 | 12 | 20 | 14 | 9  | 0.52        |
| TC-3DS | 用  | 135 | 40 | 38 | 82 | 35 | 30 | 14 | 26 | 17 | 13 | 1.02        |

