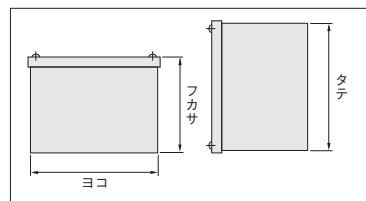


# ステンレス防水形プルボックス (防塵・防水構造)



- 材質にステンレス (SUS304) を使用しています。
- パッキン付で防水形のステンレス製プルボックスです。



塗 装 色	塗装なし
材 質	ステンレス (SUS304)
キャビネット板厚	カバー1.5mm ポデー1.5mm



300×300×200S



200×200×150S

屋内・屋外兼用 **IP44**

単位: mm

納期区分	品名記号	標準価格円	外形寸法			製品質量 kg
			ヨコ	タテ	フカサ	
◎	<b>150×150×75S</b>	21,000	150	150	75	1.3
◎	<b>150×150×100S</b>	23,000	〃	〃	100	1.4
◎	<b>200×200×100S</b>	27,000	200	200	〃	2.1
◎	<b>200×200×150S</b>	28,000	〃	〃	150	2.6
◎	<b>200×200×200S</b>	29,000	〃	〃	200	3.1
◎	<b>300×300×150S</b>	38,500	300	300	150	4.6
◎	<b>300×300×200S</b>	39,500	〃	〃	200	5.3
◎	<b>400×400×200S</b>	50,000	400	400	〃	8.1

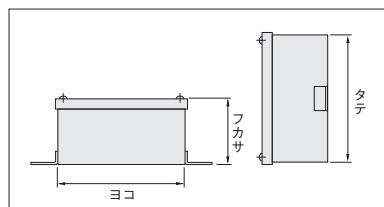
※400×400×200Sはカバー止めねじが8ヵ所止めとなります。

●屋外でご使用の場合は水抜き穴を設けることをおすすめします。

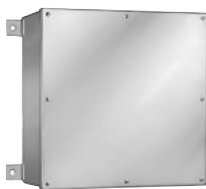
## ステンレス公共建築工事標準仕様防水形プルボックス (防塵・防水パッキン付)



- 材質にステンレス (SUS304) を使用しています。
- 公共建築工事標準仕様で接地端子・パッキン付のステンレス製防水形プルボックスです。



塗 装 色	塗装なし
材 質	ステンレス (SUS304)
キャビネット板厚	カバー1.5mm ポデー1.5mm 取付金具3mm



400×400×200SKO



300×300×150SKO

屋内・屋外兼用 **IP44**

単位: mm

### ●接地端子付

納期区分	品名記号	標準価格円	外形寸法			製品質量 kg
			ヨコ	タテ	フカサ	
◎	<b>150×150×75SKO</b>	30,000	150	150	75	1.4
◎	<b>150×150×100SKO</b>	31,000	〃	〃	100	1.6
◎	<b>200×200×100SKO</b>	33,000	200	200	〃	2.3
◎	<b>200×200×150SKO</b>	34,500	〃	〃	150	2.8
◎	<b>200×200×200SKO</b>	35,500	〃	〃	200	3.3
◎	<b>300×300×150SKO</b>	48,000	300	300	150	5.0
◎	<b>300×300×200SKO</b>	50,000	〃	〃	200	5.7
◎	<b>400×400×200SKO</b>	62,500	400	400	〃	8.5

◎代理店様在庫品 ◎物流センター在庫品 ①③⑤⑦標準品(納期別) ◎受注品

※400×400×200SKOはカバー止めねじが8ヵ所止めとなります。

●屋外でご使用の場合は水抜き穴を設けることをおすすめします。