

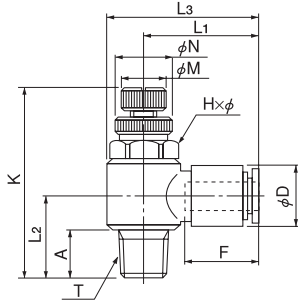
# スロットバルブ

## エルボタイプ

### ●ミリサイズ



品番	適用チューブ外径 (mm)	ねじサイズ (R)	L <sub>1</sub> (mm)	L <sub>2</sub> (mm)	L <sub>3</sub> (mm)	K		A (mm)	F チューブ挿入長さ (mm)	HX φ 二面幅 (mm)	N (mm)	M (mm)	D (mm)	質量 (g)	有効断面積 (mm <sup>2</sup> )
						全開 (mm)	全閉 (mm)								
ENC4-PT1/8-TR	4	R1/8	22.1	17.7	29.1	46.8	42.0	9.7	13	130×140	13.0	10.0	9.7	29.0	3.0
ENC6-PT1/8-TR	6	R1/8	22.2	17.7	29.2	46.8	42.0	9.7	15	130×140	13.0	10.0	12.5	30.0	3.5

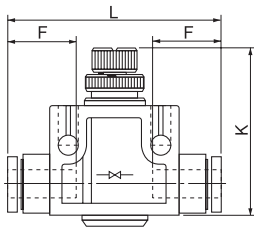


## インラインタイプ

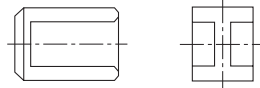
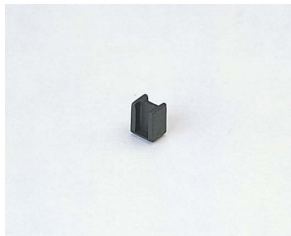
### ●ミリサイズ



品番	適用チューブ外径 (mm)	L (mm)	F チューブ挿入長さ (mm)	K		質量 (g)	有効断面積 (mm <sup>2</sup> )
				全開 (mm)	全閉 (mm)		
ENU4	4	39.2	13	29.5	26.9	11.0	—
ENU6	6	46.4	15	43.5	39.8	32.0	—
ENU8	8	54.0	16	47.7	42.1	48.0	—



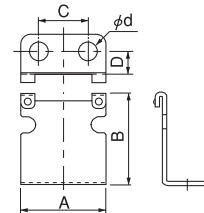
## 連結ピン



### ●連結ピン

品番	適用継手品番
HPN4	ENU4
HPN6	ENU6
	ENU8

## ブラケット



### ●ブラケット

品番	適用継手品番	A (mm)	B (mm)	C (mm)	D (mm)	d (mm)
BRK4	ENU4	18.0	18.5	10.0	6.5	5.0
BRK6	ENU6	24.0	26.0	14.0	6.5	5.0
BRK8	ENU8	26.0	30.0	14.0	6.5	5.0

チューブ

クリップ

加工チューブ

プッシュダウン  
継手

クイックシール  
継手

クリップ継手  
ケミフイット

竹のこ継手

制御切替・着脱  
シリーズ

治具・工具  
付属品

技術資料

参考資料