

ユニオンコネクタ

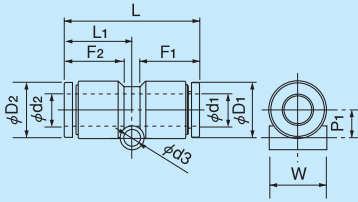


●ミリサイズ

品番	d1 適用チューブ外径 (mm)	d2 適用チューブ外径 (mm)	L (mm)	L1 (mm)	P1 (mm)	F1 チューブ挿入長さ (mm)	F2 チューブ挿入長さ (mm)	d3 (mm)	D1 (mm)	D2 (mm)	W (mm)	最小内径 (mm)	有効断面積 (mm ²)	質量 (g)
EUC3-C1	3	3	23.2	11.6	3.6	11	11	3.2	6.3	6.3	6.0	2.0	2.5	—
EUC4-C1	4	4	32.7	16.4	5.0	14	13	4.2	10.0	10.0	9.7	3.0	3.5	2.0
EUC6-C1	6	6	34.5	17.2	6.0	15	15	4.2	13.0	13.0	12.5	5.0	12.5	4.0
EUC8-C1	8	8	36.6	18.3	7.0	16	16	4.2	15.0	15.0	14.5	7.0	28.0	5.0
EUC10-C1	10	10	42.4	21.2	8.5	19	19	4.2	18.0	18.0	17.5	9.0	45.0	10.0
EUC12-C1	12	12	44.4	22.2	9.8	20	20	4.2	20.5	20.5	20.0	11.0	67.0	14.0

●インチサイズ

品番	d1 適用チューブ外径 (inch)	d2 適用チューブ外径 (inch)	L (mm)	L1 (mm)	P1 (mm)	F1 チューブ挿入長さ (mm)	F2 チューブ挿入長さ (mm)	d3 (mm)	D1 (mm)	D2 (mm)	W (mm)	最小内径 (mm)	有効断面積 (mm ²)	質量 (g)
EUC1/8-C1	1/8	1/8	25.0	12.5	4.5	11	11	3.2	8.0	8.0	8.0	3.0	—	—
EUC1/4-C1	1/4	1/4	36.4	18.2	6.0	16	15	4.2	13.0	13.0	12.5	5.0	12.5	4.0
EUC3/8-C1	3/8	3/8	44.0	22.0	8.5	20	19	4.2	18.0	18.0	17.5	9.0	28.0	10.0
EUC1/2-C1	1/2	1/2	48.5	24.2	10.3	23	21	4.2	21.5	21.5	21.0	11.0	35.0	19.0



●インチサイズ(異径接続)

品番	d1 適用チューブ外径 (inch)	d2 適用チューブ外径 (inch)	L (mm)	L1 (mm)	P1 (mm)	F1 チューブ挿入長さ (mm)	F2 チューブ挿入長さ (mm)	d3 (mm)	D1 (mm)	D2 (mm)	W (mm)	最小内径 (mm)	有効断面積 (mm ²)	質量 (g)
EUC1/8-1/4-C1	1/8	1/4	36.1	20.1	6.0	11	16	3.2	8.0	13.0	12.5	2.5	—	—
EUC1/4-3/8-C1	1/4	3/8	40.7	22.0	8.5	16	20	4.2	13.0	18.0	17.5	5.0	—	—
EUC3/8-1/2-C1	3/8	1/2	46.2	24.2	9.8	20	23	4.2	18.0	21.5	20.0	9.0	—	—

●インチサイズ=ミリサイズ接続

品番	d1 適用チューブ外径 (inch)	d2 適用チューブ外径 (mm)	L (mm)	L1 (mm)	P1 (mm)	F1 チューブ挿入長さ (mm)	F2 チューブ挿入長さ (mm)	d3 (mm)	D1 (mm)	D2 (mm)	W (mm)	最小内径 (mm)	有効断面積 (mm ²)	質量 (g)
EUC1/4-6-C1	1/4	6	35.4	17.2	6.0	16	15	4.2	13.0	13.0	12.5	5.0	12.5	4.0
EUC3/8-10-C1	3/8	10	43.2	21.2	8.5	20	19	4.2	18.0	18.0	17.5	9.0	45.0	10.0

90°ユニオンエルボ

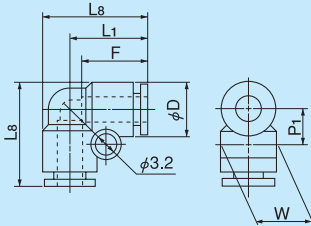


●ミリサイズ

品番	適用チューブ外径 (mm)	L1 (mm)	La (mm)	P1 (mm)	F チューブ挿入長さ (mm)	D (mm)	W (mm)	最小内径 (mm)	有効断面積 (mm ²)	質量 (g)
EUL3-C1	3	12.6	15.8	4.1	11	6.3	6	2.0	2.0	—
EUL4-C1	4	17.7	22.6	6.9	14	10.0	9.7	3.0	3.5	3.0
EUL6-C1	6	18.9	25.2	8.3	15	13.0	12.5	5.0	9.5	4.0
EUL8-C1	8	21.1	28.5	9.3	16	15.0	14.5	7.0	19.5	6.0
EUL10-C1	10	25.0	33.8	10.8	19	18.0	17.5	9.0	32.5	12.0
EUL12-C1	12	26.7	36.8	12.1	20	20.5	20.0	11.0	45.5	16.0

●インチサイズ

品番	適用チューブ外径 (inch)	L1 (mm)	La (mm)	P1 (mm)	F チューブ挿入長さ (mm)	D (mm)	W (mm)	最小内径 (mm)	有効断面積 (mm ²)	質量 (g)
EUL1/8-C1	1/8	15.0	19.0	5.0	11	8.0	8.0	2.5	—	—
EUL1/4-C1	1/4	19.9	26.2	8.3	16	13.0	12.5	5.0	12.0	4.0
EUL3/8-C1	3/8	25.8	34.6	10.8	20	18.0	17.5	9.0	27.0	12.0
EUL1/2-C1	1/2	29.7	40.2	12.6	23	21.5	21.0	11.0	54.5	20.0



チューブ

クリップ

加工チューブ

プッシュダウン継手

クイックシール継手

クリップ継手ケミフィット

竹のこ継手

制御切替・着脱シリーズ

治具・工具・付属品

技術資料

参考資料