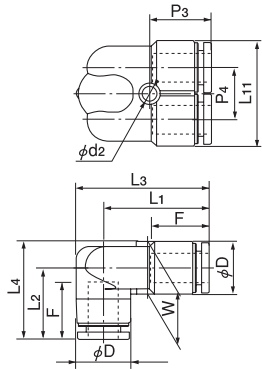


90°ブランチユニオンエルボ

●ミリサイズ



品番	適用チューブ外径 (mm)	L ₁ (mm)	L ₂ (mm)	L ₃ (mm)	L ₄ (mm)	L ₁₁ (mm)	F チューブ挿入長さ (mm)	P ₃ (mm)	P ₄ (mm)	W (mm)	D (mm)	d ₂ (mm)	最小内径 (mm)	有効断面積 (mm ²)	質量 (g)
AULY6	6	25.6	18.0	31.9	24.3	24.8	15	14.8	12.2	12.6	12.6	4.2	5.0	—	—
AULY8	8	28.2	19.6	35.5	26.9	28.8	16	16.4	14.2	14.6	14.6	4.2	7.0	—	—
AULY10	10	31.3	22.6	40.0	31.3	35.0	19	18.4	17.5	17.5	17.5	4.2	9.0	—	—

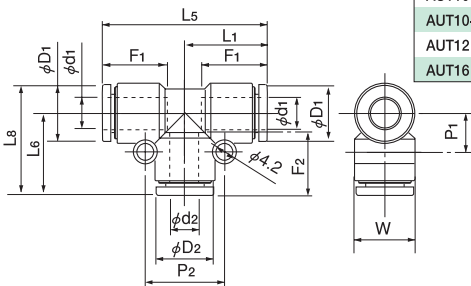


ユニオンティー

●ミリサイズ



品番	d ₁ 適用チューブ外径 (mm)	d ₂ 適用チューブ外径 (mm)	L ₁ (mm)	L ₅ (mm)	L ₆ (mm)	L ₈ (mm)	F ₁ チューブ挿入長さ (mm)	F ₂ チューブ挿入長さ (mm)	P ₁ (mm)	P ₂ (mm)	D ₁ (mm)	D ₂ (mm)	W (mm)	最小内径 (mm)	有効断面積 (mm ²)	質量 (g)
AUT4	4	4	17.2	34.4	17.2	22.1	13	13	6.9	14.0	9.8	9.8	9.7	3.0	3.5	6.0
AUT4-6	4	6	17.7	35.4	18.0	22.9	13	15	6.8	17.0	9.8	12.6	12.5	3.0	2.5	8.0
AUT6	6	6	18.5	37.0	18.5	24.8	15	15	8.3	17.0	12.6	12.6	12.5	5.0	4.5	9.0
AUT6-8	6	8	19.5	39.0	20.4	26.7	15	16	8.2	19.0	12.6	14.6	14.5	5.0	15.5	11.0
AUT8	8	8	20.7	41.4	20.7	28.0	16	16	9.3	19.0	14.6	14.6	14.5	7.0	19.5	13.0
AUT8-10	8	10	21.7	43.4	24.4	31.7	16	19	9.2	22.0	14.6	17.5	17.5	7.0	21.0	18.0
AUT10	10	10	24.7	49.3	24.7	33.4	19	19	10.8	22.0	17.5	17.5	17.5	9.0	32.5	22.0
AUT10-12	10	12	25.6	51.1	26.3	35.1	19	20	10.8	24.0	17.5	20.0	20.0	9.0	27.0	26.0
AUT12	12	12	26.3	52.6	26.3	36.3	20	20	12.1	24.0	20.0	20.0	20.0	11.0	45.5	29.0
AUT16	16	16	34.9	69.8	34.9	48.7	27	27	15.9	31.7	28.0	28.0	27.5	13.0	97.0	73.0

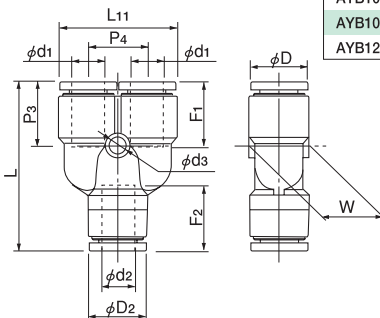


Yユニオン

●ミリサイズ



品番	d ₁ 適用チューブ外径 (mm)	d ₂ 適用チューブ外径 (mm)	L (mm)	L ₁₁ (mm)	F ₁ チューブ挿入長さ (mm)	F ₂ チューブ挿入長さ (mm)	P ₃ (mm)	P ₄ (mm)	W (mm)	D ₁ (mm)	D ₂ (mm)	d ₃ (mm)	最小内径 (mm)	有効断面積 (mm ²)	質量 (g)
AYB4-4	4	4	33.8	20.8	13	13	13.5	11.0	9.8	9.8	9.8	3.2	3.0	3.0	6.0
AYB4-6	4	6	34.2	20.8	13	15	13.5	11.0	12.5	9.8	12.6	3.2	3.0	2.5	8.0
AYB6-6	6	6	37.5	24.8	15	15	14.7	12.2	12.5	12.6	12.6	4.2	5.0	8.0	10.0
AYB6-8	6	8	39.2	24.8	15	16	14.7	12.2	14.5	12.5	14.6	4.2	5.0	17.0	12.0
AYB8-8	8	8	42.9	28.8	16	16	16.4	14.2	14.6	14.6	14.6	4.2	7.0	18.0	14.0
AYB8-10	8	10	44.8	28.8	16	19	16.4	14.2	17.5	14.6	17.5	4.2	7.0	22.5	19.0
AYB10-10	10	10	48.3	35.0	19	19	18.4	17.5	17.5	17.5	17.5	4.2	9.0	27.0	24.0
AYB10-12	10	12	49.4	35.0	19	20	18.4	17.5	20.0	17.5	20.0	4.2	9.0	30.0	29.0
AYB12-12	12	12	54.0	40.0	20	20	20.3	20.0	20.0	20.0	20.0	4.2	11.0	38.5	33.0



チューブ

クリップ

加工チューブ

プッシュワン
継手

クイックシール
継手

クリップ継手
ケミファイット

竹のこ継手

制御切替・着脱
シリーズズ

治具・工具
付属品

技術資料

参考資料