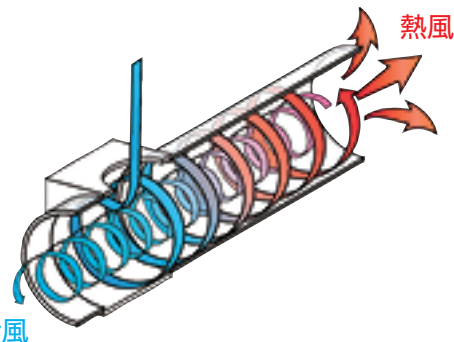


圧縮空気を供給するだけで、供給空気温度より 最大-40°C/-60°Cも冷たいジェット空気を噴出!

(Nシリーズ)(Kシリーズ)

特徴 / 原理

ジェットクーラは渦動理論の原理を応用した、可動部分が全くない冷空気発生装置です。冷媒や電気を一切使用せず、圧縮空気をチューブ内で高速に回転させ、最終的には冷風と熱風に分け、この冷風を利用することにより様々な分野でのスポット冷却を手軽に行うことができます。



1 圧縮空気を供給するだけ

2 電気不要

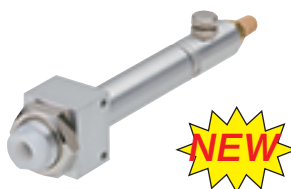
3 使い易さを追求

4 長寿命

5 選べる2タイプ

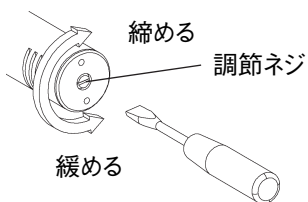
Nシリーズ 温度降下-40°C

Kシリーズ 温度降下-60°C



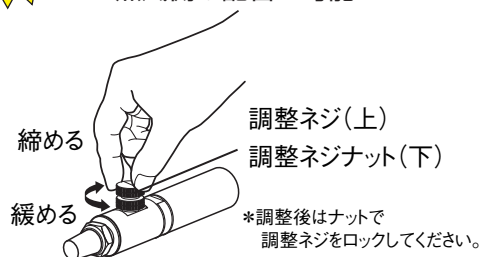
(特徴)

- ・低温、コンパクト
- ・パネル取付可能
- ・冷風側サイレンサー取付可能
- ・熱風側の配管が可能



●冷風温度の調整方法

冷風温度の調整は本体端子にある調整ネジで調整して下さい。調整ネジを緩めると、冷風温度が下がり、冷風空気が減少します。締めると冷風温度が上がり、冷風空気が増えます。

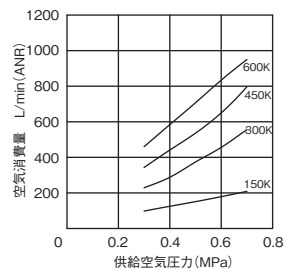
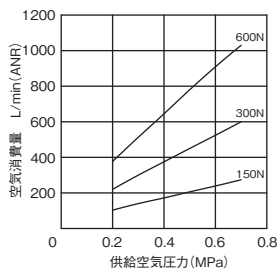


仕様

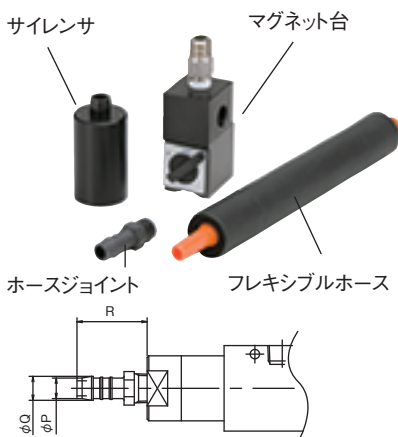
シリーズ	型式	使用空気圧 (Mpa)	最大温度降下 (°C)	冷風接続径	質量 (kg)
N	BN-VT150N	0.2~0.7	40	Rc1/8	0.25
	BN-VT300N	0.2~0.7	40	Rc1/4	0.45
	BN-VT600N	0.2~0.7	40	Rc3/8	0.85
K	BN-VT150K	0.3~0.7	60	Rc1/8	0.25
	BN-VT300K	0.3~0.7	60	Rc1/4	0.30
	BN-VT450K	0.3~0.7	60	Rc3/8	0.60
	BN-VT600K	0.3~0.7	60		

*最大温度降下は入口温度と冷風温度の差です。

●空気消費量



●オプション



名称	仕様	VT150N VT150K	VT300N VT300K	VT450K	VT600N VT600K
専用 マグネット台	空気入口	Rc1/4	Rc1/4	Rc3/8	Rc3/8
	寸法(mm)幅×奥×高	30×39×63	30×39×63	55×60×97	55×60×97
	質量(kg)	0.3	0.3	1.4	1.4
フレキシブル ホース (断熱材付き)	接続径	R1/8	R1/4	R3/8	R3/8
	冷風ノズル(mm)	φ6	φ6	φ9	φ9
	長さ(mm)	約200	約200	約300	約300
ホース ジョイント	寸法 P/Q/R(mm)	8/10/34	10/12/38	12/14/51	12/14/51
	適用ホース内径(mm)	φ8	φ10	φ12	φ12
サイレンサ (Kタイプのみ)	寸法	次ページ寸法表ご参照			
	消音効果	8~12dB減少します。(冷風量により異なります)			
	質量(g)	31	35	70	70

*フレキシブルホースの長さは、本体ねじ込み部からノズル先端までの長さです。

*フレキシブルホース、ホースジョイントをご使用の場合は、冷風温度が-20°C以下にならないようにしてください。