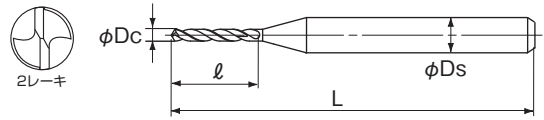


- アルミ合金の高速ウェット加工とドライ加工が可能です。
- 小径穴のアルミ用ドリルです。

High-speed wet processing and dry processing of Aluminum Alloy are available in small diameter.



LIST 9524

オーダ方法

DLCMD 直径

単位 (Unit): mm / 円 (¥)

直径 Dc	溝長 ℓ	全長 L	シャンク径 Ds	在庫 Stock	参考価格 Price
0.5	6	44	3	●	3,300
0.6	7	44	3	●	3,300
0.7	9	44	3	●	3,300
0.8	10	44	3	●	3,300
0.9	11	44	3	●	3,300
1.0	12	47	3	●	3,300
1.1	14	47	3	●	3,300
1.2	15	47	3	●	3,300
1.3	15	47	3	●	3,300
1.4	15	47	3	●	3,300
1.5	15	47	3	●	3,300
1.6	15	47	3	●	3,660
1.7	15	47	3	●	3,660
1.8	15	47	3	●	3,660
1.9	15	47	3	●	3,660

切削条件 Drilling Condition ▶▶▶ A-226

低炭素鋼 軟鋼 SS400, S10C ~150HB	炭素鋼 合金鋼 S45C, SCM440 ~225HB	プレハードン鋼 高合金鋼 SUJ, NAK ~275HB	調質鋼 SKD, SKH 30~40HRC	焼入鋼 Hardened Steels 40~50HRC 50~65HRC	
		X	X	X	X
ステンレス鋼		耐熱合金	鋳鉄	アルミ合金	銅・銅合金
SUS304	SUS420	Ti/Ni Alloys	FC/FCD	AC/ADC	Cu
X	X	X	X	◎	○

◎:最過 Excellent ○:適用 Good X:不適 Not Used 無印 (No mark):推奨しません Not recommended

総目次

DLC

穴深さ

~3D

~5D

~7D

~9D

深穴

高精度

鋳鉄

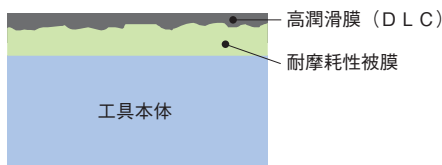
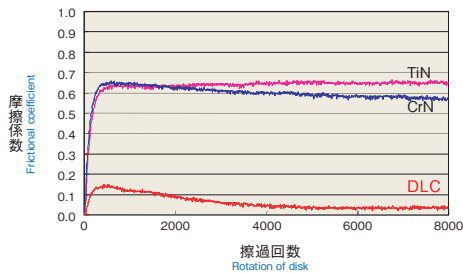
油穴付き

アルミ・非鉄金属

刃先交換式

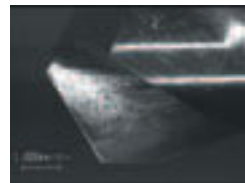
DLC コーティングの特長

- DLCは "Diamond Like Carbon" の略摩擦係数が小さく、表面平滑性に優れており、アルミニウムなどが付着しにくい。 Low frictional coefficient, and smooth chip flow by DLC coat.



DLC コーティングの効果

- 高潤滑膜はアルミが凝着しにくい。 Prevent adhesion of aluminum alloy.



3000穴加工後凝着軽微



26穴折損時溝凝着大

商品紹介
DLC ドリル

12頁