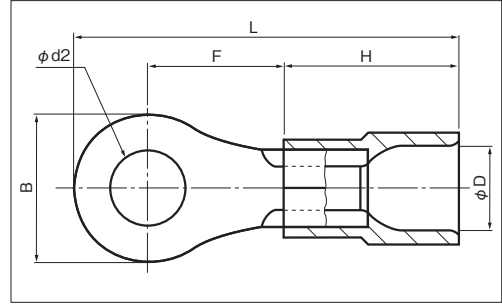


銅線用 絶縁被覆付圧着端子 (R形)丸形 TMEV : ポリ塩化ビニル

JIS C 2805



品番	各部の寸法 mm					電線抱合範囲		適用工具		標準色	包装個数
	φd2	B	L	F	H	φD	燃線mm ²	AWG	手動工具 本体 ヘッド		
TMEV 0.3-2 ○	2.2	5.2	17.5	4.9	10.0	2.8	0.2-0.5 0.3-0.5 UL・CSA 指定	24-20 22-20 UL・CSA 指定	NH 5 NH 32 NH 60 NA 10 NA 3 N10 10 N3 5	黄	1,000 (100×10)
TMEV 0.3-3 ○	3.2		19.8	7.2							
TMEV 0.3-3N ○	3.2	19.8	7.2								
TMEV 0.3-3.5 ○	3.7	6.6	20.5	7.2							
TMEV 0.3-4 ○	4.3	6.6	20.5	7.2							
TMEV 0.3-5 ○	5.3	8.0	21.0	7.0							
TMEV 1.25-2 ○	2.2	5.5	17.5	4.75	10.0	4.1	0.3~1.65	22-16	NH 11 NH 32 NA 10 NA 3 N10 11 N3 11	赤	1,000 (100×10)
TMEV 1.25-2S ○	2.2	5.7	17.4	4.55							
TMEV 1.25-3 (RBA 1.25-3) ●	3.2	5.5	17.5	4.75							
TMEV 1.25-3N ○	3.2	5.6	20.4	7.6							
TMEV 1.25-3S ○	3.2	5.7	17.4	4.55							
TMEV 1.25-3.5N ○	3.7	5.6	20.4	7.6							
TMEV 1.25-3.5S ○	3.7	5.7	17.4	4.55							
TMEV 1.25-3.5 (RBA 1.25-3.5) ●	3.7	6.6	18.8	5.5							
TMEV 1.25-3.5M ○	3.7	6.8	19.4	6.0							
TMEV 1.25-3.5L ○	3.7	8.0	21.1	7.1							
TMEV 1.25-4M ○	4.3	6.8	19.4	6.0							
TMEV 1.25-4 (RBA 1.25-4) ●	4.3	8.0	21.1	7.1							
TMEV 1.25-5 (RBA 1.25-5) ●	5.3	8.0	21.1	7.1							
TMEV 1.25-6 ○	6.4	12.0	25.7	9.7							
TMEV 1.25-8 ○	8.4	12.0	25.7	9.7							
TMEV 1.25-10 ○	10.5	16.5	30.5	12.25							
TMEV 2-2 ○	2.2	6.5	18.2	4.95	10.0	4.5	1.04 } 2.63	16-14	NH 12 NH 32 NA 10 NA 3 N10 12 N3 12	青	1,000 (100×10)
TMEV 2-3N ○	3.2	5.6	20.4	7.6							
TMEV 2-3S ○	3.2	5.7	17.8	4.95							
TMEV 2-3 ○	3.2	6.5	18.2	4.95							
TMEV 2-3.5N ○	3.7	5.6	20.4	7.6							
TMEV 2-3.5NS ○	3.7	6.5	18.2	4.95							
TMEV 2-3.5 (RBA 2-3.5) ●	3.7	6.6	19.9	6.6							
TMEV 2-3.5S ○	3.7	6.6	20.9	7.6							
TMEV 2-3.5M ○	3.7	8.0	21.5	7.5							
TMEV 2-4S ○	4.3	6.6	19.9	6.6							
TMEV 2-4M ○	4.3	8.0	21.5	7.5							
TMEV 2-4 (RBA 2-4) ●	4.3	8.5	22.0	7.75							
TMEV 2-5M ○	5.3	8.0	21.5	7.5							
TMEV 2-5 (RBA 2-5) ●	5.3	9.5	22.5	7.75							
TMEV 2-6 (RBA 2-6) ●	6.4	12.0	27.0	11.0							
TMEV 2-8 (RBA 2-8) ●	8.4	12.0	27.0	11.0							
TMEV 2-10 ○	10.5	15.0	30.0	12.5							
TMEV 2-12 ○	13.0	19.0	34.0	14.5							

- 注1) ●: JIS規格品. UL・CSA登録品 ○: UL・CSA登録品
 2) UL・CSA登録品 絶縁体の材質・色 電線被覆ムキ寸法 についてはP33をご覧ください。
 3) TMEV (ポリ塩化ビニル) 端子は標準色以外に透明色がございます。