



RoHS対応

ERON® AMF®

SCREW JACKS WITH ALUMINUM BASES

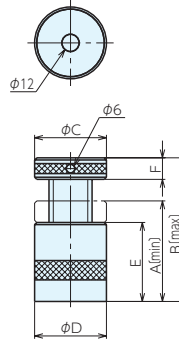
No.E-434

アルミベースジャッキ

材質 本体:アルミニウム スクリュー:S45C

表面処理 スクリュー:黒染め

- アルミのベース部に切粉がくい込み、機械テーブルにはキズが付きません。
- アルミ製のため軽量です。



参照ページ

ジャッキ用アタッチメント



P.438 ▶

仕様・価格表

オーダーNo.	No.	A	B	C	D	E	F	耐荷重kN	質量kg	価格
15918	ACS- 50	42	52	50	50	30	12	30	0.37	8,100
15919	ACS- 70	50	70	50	50	38	12	30	0.43	9,500
15920	ACS-100	70	100	50	50	55	15	30	0.60	11,400



RoHS対応

ERON® AMF®

MAGNETIC SCREW JACKS

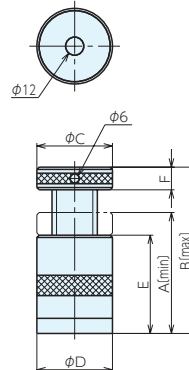
No.E-435

マグネットジャッキ

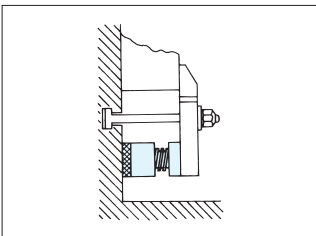
材質 本体:アルミニウム スクリュー:S45C

表面処理 スクリュー:黒染め

- 本体ベースにマグネット組込タイプ横型、縦型のどちらの機械にも使用可能です。
- アルミ製のため軽量です。

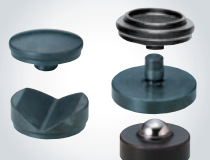


使用例



参照ページ

ジャッキ用アタッチメント



P.438 ▶

仕様・価格表

オーダーNo.	No.	A	B	C	D	E	F	耐荷重kN	質量kg	価格
15921	MCS- 50	52	62	50	50	40	12	30	0.38	22,800
15922	MCS- 70	60	80	50	50	48	12	30	0.55	25,200
15923	MCS-100	80	110	50	50	65	15	30	0.71	25,600

ベースエレメント

クランプユニット

ローケティング
エレメントクランプ用
パーツ

補助ベース

マシンバイス

ボール盤バイス

技術資料

索引