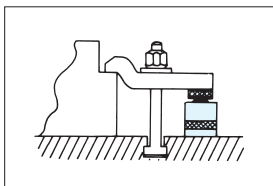




使用例



参照ページ

ジャッキ用アタッチメント



P.438

仕様・価格表

オーダーNo.	No.	A	B	C	D	E	F	G	H	耐荷重kN	質量kg	価格	
ベースエレメント	15928	HB-140	140	200	100	80	103	37	10.5	Tr65×10	350	6.9	39,800
クランプユニット	15929	HB-190	190	280	140	110	140	50	15.5	Tr80×10	600	19.0	94,500

ベースエレメント

クランプユニット

ローケーティング
エレメントクランピング
パーツ

補助ベース

マシンバイス

ボール盤バイス

技術資料

索引

RoHS対応

ERON® AMF®

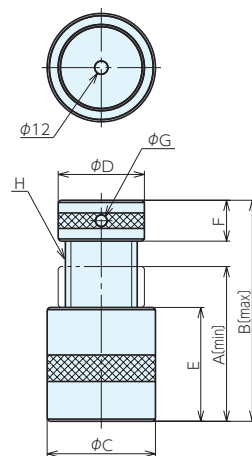
SCREW JACKS

No.E-438

ヒールブロック

材質 S45C

表面処理 焼付塗装



RoHS対応

ERON® AMF®

ATLAS SCREW JACKS

No.E-439

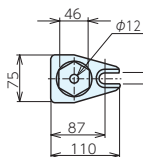
アトラススクリージャッキ

材質 S45C及びFC250

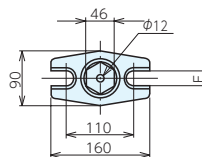
表面処理 焼付塗装

- ベースを広くし、ネジ部を長くしてありますので、加工物の固定に便利です。

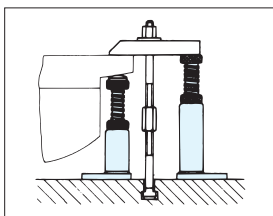
ACS-140・200



ACS-320・550



使用例

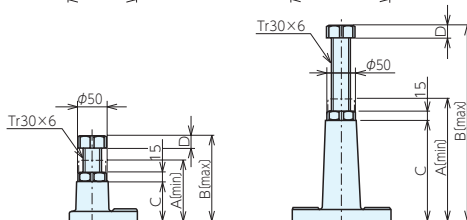


参照ページ

ジャッキ用アタッチメント



P.438



仕様・価格表

オーダーNo.	No.	A	B	C	D	E	耐荷重kN	質量kg	価格
15933	ACS-140	100	140	67	17.5	18	60	1.8	15,200
15934	ACS-200	140	200	105	17.5	18	60	2.2	19,000
15935	ACS-320	200	320	165	22.5	22	40	3.8	27,600
15936	ACS-550	320	550	285	24	22	25	4.9	31,400