

RoHS対応

ERON®

CLAMPING BARS

No.E-458

クランプバー

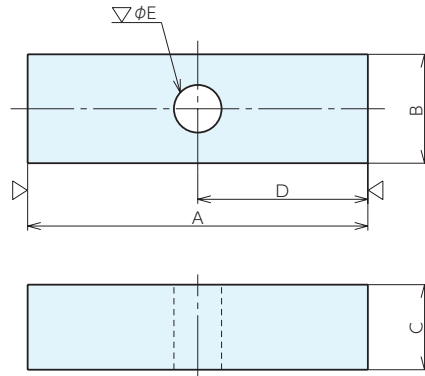
材質 S45C-D

熱処理 焼入HRC30±5

表面処理 黒染め

●A型:丸穴タイプ

〔R、▽〕



仕様・価格表

1個価格

オーダーNo.	No.	適合ボルト	A	B	C	D	E	質量kg	価格
38773	CB05050A	M 5	50	16	12	25	6	0.06	780
38774	CB06050A	M 6	50	16	12	25	7	0.06	780
38775	CB06060A	M 6	60	15	10	30	7	0.07	880
38776	CB08050A	M 8	50	22	12	25	9	0.09	810
38777	CB08060A	M 8	60	22	12	30	9	0.11	880
38778	CB08080A	M 8	80	22	12	40	9	0.14	950
38779	CB10060A	M10	60	25	16	30	11	0.18	880
38780	CB10080A	M10	80	25	16	40	11	0.24	1,020
38781	CB10100A	M10	100	25	16	50	11	0.30	1,150
38782	CB12080A	M12	80	32	25	40	13	0.47	1,500
38783	CB12100A	M12	100	32	25	50	13	0.60	1,830
38784	CB12125A	M12	125	32	25	62.5	13	0.75	2,240
38785	CB16100A	M16	100	50	25	50	18	0.93	2,110
38786	CB16125A	M16	125	50	25	62.5	18	1.17	2,360
38787	CB16160A	M16	160	50	30	80	18	1.82	3,150
38788	CB20100A	M20	100	50	30	50	22	1.08	2,270
38789	CB20125A	M20	125	50	30	62.5	22	1.37	2,530
38790	CB20160A	M20	160	65	38	80	22	2.97	4,350
38791	CB24125A	M24	125	65	38	62.5	26	2.55	3,510
38792	CB24160A	M24	160	65	38	80	26	2.93	3,990

ベースエレメント

クランプユニット

ロケータイング
エレメントクランプピン
パーツ

補助ベース

マシンバイス

ボール盤バイス

技術資料

索引