

クランプピン用


ECCENTRIC CYLINDERS FOR CLAMPING PIN

No.E-993C

偏心シリンダー

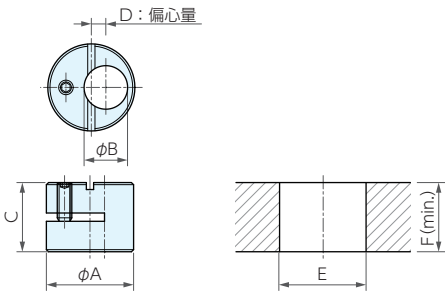


種類と価格

形状・材質	オーダーNo.	No.	適合クランプピン		質量 (g)	価格
			CPA(P)型	CPP(S)型		
	67757	CPC-06	CPA(P)-0306(P)	CPP(S)-0306	5	6,800
	67758	CPC-10	CPA(P)-0510(P) CPA(P)-0610(P)	CPP(S)-0510 CPP(S)-0610	10	8,500
	67759	CPC-12	CPA(P)-0812(P)	CPP(S)-0812	13	9,050
	67760	CPC-16	CPA(P)-1016(P)	CPP(S)-1016	34	10,200

本体：SUM22L
表面処理：黒染め

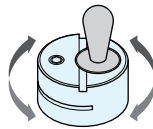
外形寸法・取付穴寸法



No.	A ^{H7}	B ^{H7}	C	D	E ^{H7}	F
CPC-06	12	6	9.9	2	12	10
CPC-10	16	10	11.9	2	16	12
CPC-12	18	12	13.9	2	18	14
CPC-16	25	16	17.9	3	25	18

使用方法

偏心シリンダーを回転させることにより、公差の大きいワーク等の微妙な位置合わせが可能です。



取付方法

偏心シリンダーにクランプピンを挿入後、取付穴に取付けてください。
取付穴は、上記の表を参照し加工してください。

ベースエレメント

クランプユニット

ロケータング
エレメントクランプピン
パーツ

補助ベース

マシンバイス

ボール盤バイス

技術資料

索引