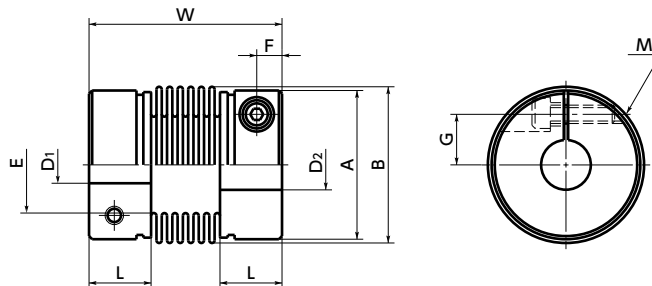


MKM-C クランピングタイプ



寸法・価格

単位: mm

品番	価格(円)	A	B	L	W	E	F	G	M	ねじ締めつけトルク (N・m)
MKM-17C-H	12,300	16.5	14.5	9	31.5	9	3.3	4.6	M2.5	1
MKM-25C	13,600	24.5	24	13	42	16	4.5	7.5	M3	2
MKM-25C-H	15,600	24.5	24	13	43.5	16	4.5	7.5	M3	2
MKM-40C-H	21,400	39.5	39.5	16.5	62	27	6	13	M5	7
MKM-56C	32,400	56	56	20	70	38	8	19	M6	14
MKM-56C-H	33,000	56	56	20	70	38	7.5	19	M6	14
MKM-63C	40,100	63	66	22	77	47	8.5	22	M8	30
MKM-80C-H	43,400	79.5	82	26	92	60	10.5	28.5	M10	65
MKM-99C	93,200	99	101	29	100	76	12	35	M12	115

品番	標準軸穴径 D1-D2							
MKM-17C-H	3 - 6	4 - 6	4.5 - 6	5 - 6	6 - 6			
MKM-25C	6 - 7	6 - 8	7 - 8	8 - 8	8 - 10			
MKM-25C-H	8 - 9	9 - 10						
MKM-40C-H	10 - 11	11 - 12	12 - 14	14 - 14	14 - 15	15 - 16	16 - 17	
MKM-56C	12 - 16	14 - 16	15 - 16					
MKM-56C-H	15 - 24	17 - 19	17 - 24	19 - 20	20 - 22	22 - 25		
MKM-63C	20 - 24	24 - 25	25 - 28	28 - 30				
MKM-80C-H	30 - 35M	30 - 42	35 - 35M	35M-42				
MKM-99C	30 - 35M	35 - 35M						

- 全商品に六角穴付きボルトが付属しています。
- 適用軸径の推奨寸法許容差はh6およびh7です。ただし、上表の35Mはサーボモータ適用の軸穴です。軸径の推奨寸法許容差は $^{+0.010}_0$ です。
- Dカット軸に取りつける場合は軸のDカット面の位置に注意してください。→ P.287

性能

品番	最大軸穴径 (mm)	常用トルク*1 (N・m)	最大トルク*1 (N・m)	最高回転数 (min ⁻¹)	慣性モーメント*2 (kg・m ²)	静的ねじりばね定数 (N・m/rad)	許容偏心 (mm)	許容偏角 (°)	許容エンドプレイ (mm)	質量*2 (g)
MKM-17C-H	6	0.9	1.8	20000	1.2×10 ⁻⁷	400	0.1	2	±0.3	12
MKM-25C	10	2	4	12000	6.5×10 ⁻⁷	900	0.1	2	±0.5	30
MKM-25C-H	10	4	8	12000	1.3×10 ⁻⁶	1800	0.1	2	±0.4	36
MKM-40C-H	19	12	24	12000	2.9×10 ⁻⁵	6800	0.2	2	±0.7	120
MKM-56C	30	20	40	10000	1.3×10 ⁻⁴	18000	0.2	2	±0.8	250
MKM-56C-H	30	35	70	10000	1.4×10 ⁻⁴	22000	0.2	2	±0.8	270
MKM-63C	34	60	120	8000	2.5×10 ⁻⁴	33000	0.2	2	±0.9	370
MKM-80C-H	43	170	250	8000	7.2×10 ⁻⁴	63000	0.2	2	±1.2	660
MKM-99C	54	270	400	8000	1.8×10 ⁻³	111000	0.2	2	±1.2	1100

*1 負荷変動による常用トルク・最大トルクの補正は必要ありません。

*2 最大軸穴径での値です。

軸穴・キー溝追加加工 → P.1632

クリーン洗浄・クリーン梱包 → P.1640

ステンレスねじ変更 → P.1634

お問い合わせください

対応可・別料金

対応可・別料金