

▶▶ 牽引用キャスター スプリング仕様



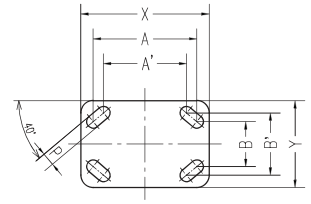
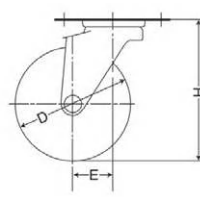
8006-1-T1-UF-190



8008-1-T1-RF-75



8006-8-T1-UF-320



▶▶ 自在 150-200mm

品番 自在キャスター	車輪種類	ベスト荷重		車輪径 Dmm	車輪幅 Wmm	取付高さ Hmm	取付ピッチ A×Bmm (A'×B'mm)	プレート寸法 X×Ymm	取付穴径 Pmm	偏心 Emm	旋回半径 Rmm	回転始動力		
		バネ色	N									kgf	UF	RF
		daN										UF	RF	
8006-1-T1-UF/RF-75	UF:ウレタン RF:ゴム	黄	750	76	150	45	185~205	86×133 (62×125)	113×159	13.5	80	(R160~166)	7.56	5.21
8006-1-T1-UF/RF-130		青	1300	133									12.38	8.85
8006-1-T1-UF/RF-190		赤・黄	1900	194									18.29	11.68
8006-1-T1-UF-280 ※		緑	2800	285									27.37	—
8006-1-T1-UF-320 ※		茶	3200	326									30.14	—
8008-1-T1-UF/RF-75	UF:ウレタン RF:ゴム	黄	750	76	200	45	230~250	86×133 (62×125)	113×159	13.5	80	(R184~196)	4.74	4.17
8008-1-T1-UF/RF-130		青	1300	133									7.85	7.08
8008-1-T1-UF/RF-190		赤・黄	1900	194									12.58	9.34
8008-1-T1-UF-280 ※		緑	2800	285									19.26	—
8008-1-T1-UF-320 ※		茶	3200	326									22.83	—

▶▶ 固定 150-200mm

品番 固定キャスター	車輪種類	ベスト荷重		車輪径 Dmm	車輪幅 Wmm	取付高さ Hmm	取付ピッチ A×Bmm (A'×B'mm)	プレート寸法 X×Ymm	取付穴径 Pmm	偏心 Emm	回転始動力 (UF/RF)		
		バネ色	N								kgf	UF	RF
		daN									UF	RF	
8006-8-T1-UF/RF-75	UF:ウレタン RF:ゴム	黄	750	76	150	45	185~205	86×133 (62×125)	113×159	13.5	67	7.56	5.21
8006-8-T1-UF/RF-130		青	1300	133								12.38	8.85
8006-8-T1-UF/RF-190		赤・黄	1900	194								18.29	11.68
8006-8-T1-UF-280 ※		緑	2800	285								27.37	—
8006-8-T1-UF-320 ※		茶	3200	326								30.14	—
8008-8-T1-UF/RF-75	UF:ウレタン RF:ゴム	黄	750	76	200	45	230~250	86×133 (62×125)	113×159	13.5	67	4.74	4.17
8008-8-T1-UF/RF-130		青	1300	133								7.85	7.08
8008-8-T1-UF/RF-190		赤・黄	1900	194								12.58	9.34
8008-8-T1-UF-280 ※		緑	2800	285								19.26	—
8008-8-T1-UF-320 ※		茶	3200	326								22.83	—

※ウレタン車輪(UF)仕様のみ
・金具はシルバー塗装です。



UF



RF

牽引用キャスター