

同軸落射型 〈Half Mirror Type〉

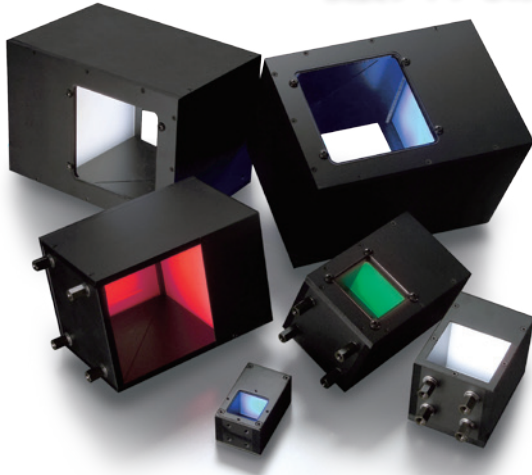
FV SERIES

均一照射 赤外 LED可 紫外 LED可 放熱対策可能 W G B 24V製作可

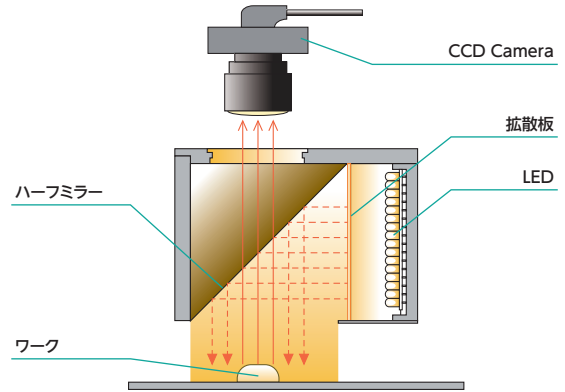
カメラと同軸上からLED光が照射される照明です。面状に配列されたLEDからの光は、拡散板を通して均一になった後、ハーフミラーによりカメラと同じ方向(同軸方向)からの落射照明となります。視野全体が明るい均一光となるので、光沢のある被写体などではテカリや反射ムラを抑え、コントラストのはっきりした画像の取り込みに効果を発揮します。

用途 ● 光沢状や鏡面状製品の欠陥・不良検出 ● 金属製品などの表面検査 など

横長タイプもあります



FVシリーズの照射構造



特長

- **カメラと同軸上から照射されます**
面状に配列されたLEDからの光は、拡散板を通して均一になった後、ハーフミラーによりカメラと同じ方向(同軸方向)からの落射照明となります。
- **多彩な照明色を揃えています**
赤・白・青・緑・赤外・紫外色を標準で揃えています。検査対象や目的に応じた発光色の選択にもすぐ対応できます。
- **対象視野の大きさにあわせて11タイプ**
被写体や撮像視野の大きさにより小型・中型・大型を揃えています。対象視野の大きさ、諸条件などによりご選択ください。
- **発光面の大きさ、形状はご相談ください**

外形寸法・仕様

FVシリーズの型式の読み方

□ FV-20-◇

□ 発光色を表す文字が入ります。
○ 白 → W ● 緑 → G
● 青 → B ● 赤 → L
● 赤外 → IR ● 紫外 → UV

◇ 発光部サイズ
例) 20 → 20×20 (mm)
5040 → 50×40 (mm)

☑ 赤外の波長を表す数字が入ります。
<例>:
● 赤外 850nm ... IRFV-20
940nm ... IRFV-20-940
● 紫外 365nm ... UVFV-20-365
375nm ... UVFV-20-375
400nm ... UVFV-20-400

熱伝導シート組込タイプ (Tシリーズ)

特殊熱伝導シートを内部に組み入れたシリーズです。LED実装基板とケース筐体の間にシートを挟み込むことで、LEDなどから出る基板の熱を効率よくケース筐体に伝達します。LED発光部の温度上昇による明るさの変化や故障などの発生を防ぎます(照明ケースに伝わった熱をさらに放熱する事が必要です)。点灯ON/OFF制御が環境的に難しい、高輝度連続点灯が必要、輝度・照度の安定を図りたい、などの使用条件のときに特に有効です。型式の最後に "T" がつきます。 <例> : □FV-20T

白(W)・緑(G)・青(B)・紫外(UV)

発光色	型式	コネクタ	対象視野	発光部 (mm)	LED数 (個)	消費電力 (W)
W 白色 G 緑色 B 青色 UV 紫外 365 or 375 or 400nm	□FV-20	SM	約15mm角	20×20	16	1.9
	□FV-40	SM	約30mm角	40×40	72	5.8
	□FV-50	SM	約35mm角	50×50	81	6.5
	□FV-70	SM	約50mm角	70×70	168	13.5
	□FV-100	SM	70~80mm角	100×100	324	26.0
	□FV-130	SM	100~110mm角	130×130	441	35.3
	□FV-180	EL	150~160mm角	180×180	784	62.9
	□FV-230	メタル	約200mm角	200×200	1680	134.4
	□FV-5040	SM	約40×30mm角	50×40	96	7.7
	□FV-15050	SM	約130×35mm角	150×50	261	20.9
	□FV-15070	SM	約130×50mm角	150×70	348	27.8

赤(L)・赤外(IR)

発光色	型式	コネクタ	対象視野	発光部 (mm)	LED数 (個)	消費電力 (W)
L 赤色 IR 赤外 850 or 940nm	□FV-20	SM	約15mm角	20×20	16	1.0
	□FV-40	SM	約30mm角	40×40	72	2.9
	□FV-50	SM	約35mm角	50×50	100	4.1
	□FV-70	SM	約50mm角	70×70	168	6.8
	□FV-100	SM	70~80mm角	100×100	324	13.0
	□FV-130	SM	100~110mm角	130×130	462	18.5
	□FV-180	SM	150~160mm角	180×180	784	31.5
	□FV-230	EL	約200mm角	200×200	1764	70.6
	□FV-5040	SM	約40×30mm角	50×40	96	3.9
	□FV-15050	SM	約130×35mm角	150×50	261	10.6
	□FV-15070	SM	約130×50mm角	150×70	348	13.9

直接照射照明

透過照明

間接照射照明

ドーム照明

同軸照明

RGB3色照明

赤外/紫外照明

スポット照明

ファイバー照明

LED照明用電源

オプション

諸特性等