




ロックピンシャックル

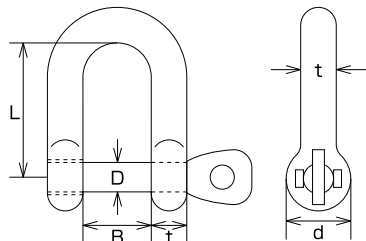
Locking Pin Shackle

【ご注意】この製品はピンが抜けにくい構造になっていますが、の状態でも強く振ったり、ピンをこじ回すと、まれに枠からピンが抜ける可能性がありますので、特に大きいサイズはご注意ください。

材質：ステンレス SUS304

(価格改定日 H20.1) (mm)

品番	D	L	B	d	t	捻径	weight (g)	参考使用荷重 (kgf)	参考使用荷重 (kN)	価格(円)/個	入数	コード No.
SPK-4	3.5	16	8	8	4	M-4	7	40	0.39	480	20	1356
SPK-5	4.3	20	10	10	5	M-5	15	60	0.59	560	20	1357
SPK-6	5.2	24	12	12	6	M-6	24	110	1.08	600	20	1358
SPK-7	7	28	14	14	7	M-8	37	200	1.96	760	20	1529
SPK-8	7	32	17	16	8	M-8	54	200	1.96	840	20	1359
SPK-9	9	36	18	18	9	M-10	79	300	2.94	920	20	1530
SPK-10	9	40	20	20	10	M-10	109	300	2.94	1,300	10	1360
SPK-12	11	48	24	24	12	M-12	187	380	3.72	1,600	10	1366
SPK-13	12.5	53.5	28	28	14	M-14	293	460	4.51	2,000	10	1367
SPK-16	14	64	32	32	16	W-5/8	430	650	6.37	3,800	5	1947
SPK-19	17	76	38	38	19	W-3/4	749	860	8.43	6,300	5	1948



※ゆるめたピンが抜け落ちないという特長があります。
※うっかりピンを落とすという事がなく、高所での作業などに適しています。

※すべてつばなし。※SPK-4のみ、ピンのつまみ部分に穴なし。



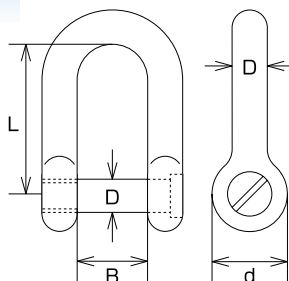
沈みシャックル

Oval Sink Pin type D-Shackle

材質：ステンレス SUS304

(価格改定日 H20.1) (mm)

品番	D	L	B	d	捻径	weight (g)	参考使用荷重 (kgf)	参考使用荷重 (kN)	価格(円)/個	入数	コード No.
CS-2	2	8	4	4	M-2	1	10	0.10	440	20	2251
CS-3	3	12	6	6	M-3	3	25	0.25	440	20	2252
CS-4	4	16	8	8	M-4	7	50	0.49	440	20	667
CS-5	5	20	10	10	M-5	13	90	0.88	520	20	573
CS-6	6	24	12	12	M-6	22	170	1.67	550	20	574
CS-7	7	28	14	14	W-5/16	37	200	1.96	700	20	238
CS-8	8	32	16	17	W-5/16	57	250	2.45	770	20	239
CS-9	9	36	18	18	W-3/8	75	300	2.94	850	20	240
CS-10	10	40	20	20	W-3/8	104	350	3.43	1,200	10	241
CS-12	12	48	24	24	W-1/2	188	420	4.12	1,460	10	242
CS-13	13	52	26	26	W-1/2	228	500	4.90	1,700	10	243
CS-16	16	64	32	32	W-5/8	428	800	7.84	3,500	5	244
CS-19	19	76	38	38	W-3/4	774	1000	9.80	6,300	5	245
CS-22	22	85	44	47	W-7/8	1200	1500	14.70	9,500	5	1126
CS-25	25	100	50	50	W-1	1590	2000	19.60	14,000	5	1282



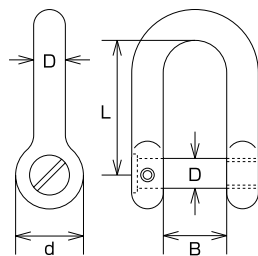
ネジ止め沈みシャックル

D-shackle CS sunk Ditch w/hollow screw

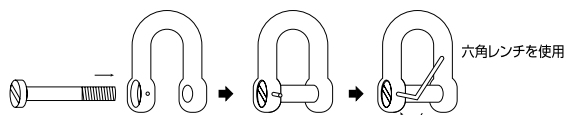
材質：ステンレス SUS304

(価格改定日 H20.1) (mm)

品番	D	L	B	d	捻径	レンチサイズ	weight (g)	参考使用荷重 (kgf)	参考使用荷重 (kN)	価格(円)/個	入数	コード No.
CSF-7	7	28	14	14	W-5/16	1.5	36	200	1.96	990	20	751
CSF-8	8	32	16	16	W-5/16	1.5	53	250	2.45	1,100	20	1484
CSF-9	9	36	18	18	W-3/8	2.0	72	300	2.94	1,200	20	1485
CSF-10	10	40	20	20	W-3/8	2.0	103	350	3.43	1,650	10	1486
CSF-12	12	48	24	24	W-1/2	2.5	182	420	4.12	1,980	10	1487
CSF-13	13	52	26	26	W-1/2	2.5	236	500	4.90	2,200	10	1488
CSF-16	16	64	32	32	W-5/8	2.5	420	800	7.84	4,400	5	1743
CSF-19	19	76	38	38	W-3/4	2.5	725	1000	9.80	7,500	5	1744
CSF-22	22	88	44	44	W-7/8	2.5	1110	1500	14.70	11,500	5	1745
CSF-25	25	100	50	50	W-1	2.5	1620	2000	19.60	16,800	5	1746



ピンの上から六角穴付き止めネジ(ホロネジ)でロックするので、ピンがゆるみにくくなっています。沈みタイプのシャックルなので、ロープ等が引っかかりません。金具の盗難防止にも。



※六角レンチ使用。(別途ご用意下さい。)

価格には消費税は含まれておりません。