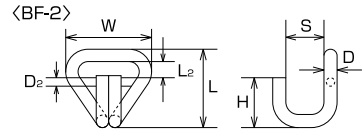
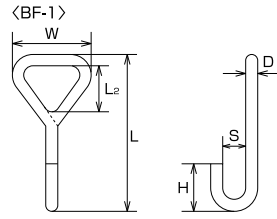
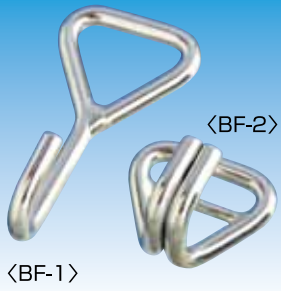


ワイヤーフック

Wire Hook



材質：ステンレス SUS304

(価格改定日 H20.1) (mm)

品番	D	D ₂	L	L ₂	W	H	S	weight (g)	参考使用荷重		価格(円)/個	入数	コード No.
									(kgf)	(kN)			
BF-1	5		70	21	35	21	11	23	10	0.10	360	20	1913
BF-2	5	3	33	7	35	22	16	25	15	0.15	400	20	1914

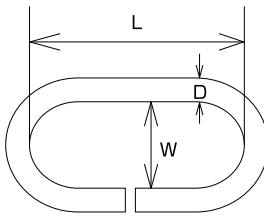
ワリカン

Split Link

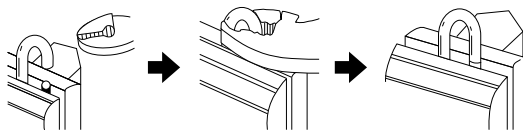


材質：ステンレス SUS304

(価格改定日 H20.1) (mm)



●使用方法



品番	D	L	W	weight (g)	参考使用荷重		価格(円)/個	入数	コード No.
					(kgf)	(kN)			
G-1.2	1.2	7.7	3	0.2	1.8	0.018	30	100	2190
G-1.4	1.4	7.3	3.2	0.3	2	0.02	30	100	2191
G-1.6	1.6	16.8	5	0.7	1.5	0.015	35	100	2192
G-2	2	12	3.5	1	3	0.03	45	20	198
G-2.5	2.5	14	4.5	3	5	0.05	55	20	199
G-3	3	24	5	4	7	0.07	70	20	200
G-4	4	26	6.5	7	15	0.15	100	20	201
G-5	5	27	8	12	20	0.20	120	20	202
G-6	6	31	9	20	30	0.29	150	20	203
G-7	7	37	10	31	40	0.39	170	20	1255
G-8	8	38	12	46	50	0.49	190	20	204
G-9	9	39	13	60	100	0.98	270	20	205
G-10	10	40	15	79	130	1.27	380	10	206
G-11	11	44	17	105	150	1.47	480	10	207
G-13	13	52	20	172	200	1.96	600	10	208
G-16	16	64	24	314	250	2.45	1,200	5	209

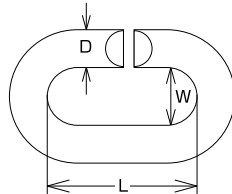
※ワリカンを閉じた時の寸法です。※上記寸法以外もご照会下さい。

Cリンク

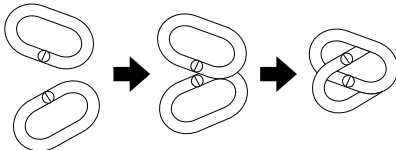
"C" Link

材質：ステンレス SUS304

(価格改定日 H20.1) (mm)



●使用方法



スイベルとの組み込みも致します。ご照会下さい。

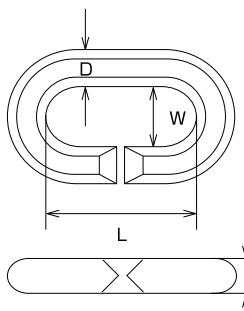
品番	D	L	W	weight (g)	参考使用荷重		価格(円)/個	入数	コード No.
					(kgf)	(kN)			
MC-4	4	27	8	8	15	0.15	310	20	210
MC-5	5	33	11	14	20	0.20	390	20	211
MC-6	6	36	14	23	30	0.29	470	20	212
MC-8	8	38	12	45	50	0.49	620	20	213
MC-9	9	39	15	57	100	0.98	720	20	214
MC-11	11	45	18	106	150	1.47	900	10	215
MC-13	13	53	19	167	200	1.96	1,100	10	216
MC-16	16	65	25	355	250	2.45	1,740	6	217
MC-19	19	71	30	479	300	2.94	2,550	6	218
MC-22	22	87	32	800	400	3.92	3,670	6	219
MC-25	25	100	36	1180	600	5.88	5,260	6	220
MC-28	28	113	44	1680	800	7.84	8,260	6	221

パワーCカン

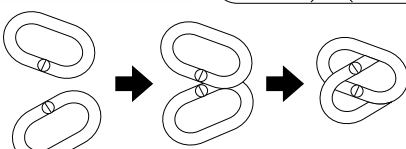
High Strong "C" Link

材質：ステンレス SUS304

(価格改定日 H20.1) (mm)



●使用方法



スイベルとの組み込みも致します。ご照会下さい。

品番	D	L	W	t	weight (g)	参考使用荷重		価格(円)/個	入数	コード No.
						(kgf)	(kN)			
MCS-6	7	23	8	5	17	30	0.29	800	20	1053
MCS-8	8.5	32	12	7	36	50	0.49	1,020	20	1054
MCS-9	9.5	36	14	8	54	100	0.98	1,130	20	1055
MCS-11	11.5	44	17	9.5	101	150	1.47	1,500	10	1056
MCS-13	13.5	52	20	11.5	166	200	1.96	1,800	10	1057
MCS-16	16.5	64	24	14	312	320	3.14	3,000	6	1058
MCS-19	20	76	28	16.5	518	520	5.10	4,420	6	1064
MCS-22	23	90	35	19.5	802	690	6.76	6,890	6	1065
MCS-25	26	100	37	22	1193	880	8.62	8,970	6	1066
MCS-28	29.5	111	41	25.5	1650	1050	10.29	13,400	6	1067