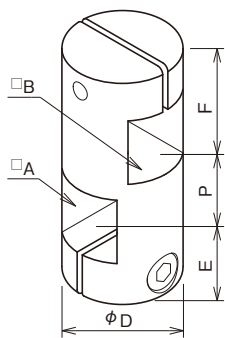


for firm fixing in vertical and horizontal **SQ-200**



**W-Rect**



	□A	□B	φD	E	P	F	Cap screw
SQ06-200	□ 6	□ 6	φ13	10.5	9	10.5	M3
SQ08-200	□ 8	□ 8	φ15	13.5	11	13.5	M4
SQ09-200	□ 9	□ 9	φ19	14.5	12	14.5	
SQ10-200	□10	□10		13			
SQ12-200	□12	□12	φ22	15.5	15	15.5	
SQ13-200	□13	□13					
SQ15-200	□15	□15	φ25	19	20	19	M5
SQ16-200	□16	□16					
SQ19-200	□19	□19	φ29	21.5	24	21.5	
SQ20-200	□20	□20					
SQ25-200	□25	□25	φ41	25	30	25	M6

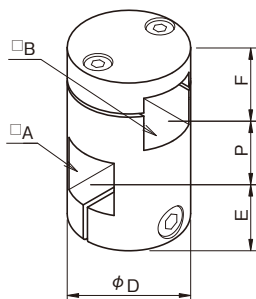
**The type of Different diameter**

	□A	□B	φD	E	P	F	Cap screw
SQ1610-200	□ 16	□10	φ25	19	20	19	M5
SQ1612-200		□12					
SQ2012-200	□20	□12	φ29	21.5	24	21.5	
SQ2016-200		□16					

□B part and attach to a frame afterward (Rect-Rect) **SQ-290**



**Separate**

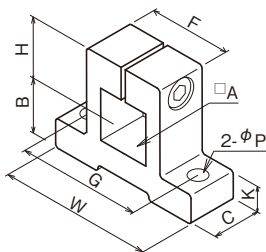


	□A	□B	φD	E	P	F	Cap screw
SQ10-290	□10	□10	φ25	15	13	11	2-M4 M5
SQ12-290	□12	□12	φ28	16	15	12	2-M4 M5
SQ13-290	□13	□13	φ28	16	15	12	2-M4 M5
SQ15-290	□15	□15	φ31	19	20	14	2-M4 M5
SQ16-290	□16	□16	φ31	19	20	14	2-M4 M5
SQ19-290	□19	□19	φ40	23	24	17	2-M5 M6
SQ20-290	□20	□20	φ40	23	24	17	2-M5 M6
SQ25-290	□25	□25	φ45	25	30	20	2-M5 M6

for one-sided hold by Rect-shaft or horizontal rack structure **SQ-600**



**Horizontal-Rectangular**



	□A	B	H	C	K	F	W	G	2-φP	Cap screw
SQ06-600	□ 6	9.5	9	8	5.5	12	26	20	φ3.5	M3
SQ08-600	□ 8	11	11.5	10	6.5	16	32	24	φ4.5	M4
SQ09-600	□ 9	14	14	11	7	20	38	30	φ4.5	M4
SQ10-600	□10	14	14	11	7	20	38	30	φ4.5	M4
SQ12-600	□12	14	14	11	7	20	38	30	φ4.5	M4
SQ13-600	□13	14	14	11	7	20	38	30	φ4.5	M4
SQ15-600	□15	18	18	15	9	26	48	38	φ5.5	M5
SQ16-600	□16	18	18	15	9	26	48	38	φ5.5	M5
SQ19-600	□19	19	21	20	10.5	30	52	42	φ5.5	M5
SQ20-600	□20	19	21	20	10.5	30	52	42	φ5.5	M5
SQ25-600	□25	35	25	25	12	42	75	58	φ6.5	M6