

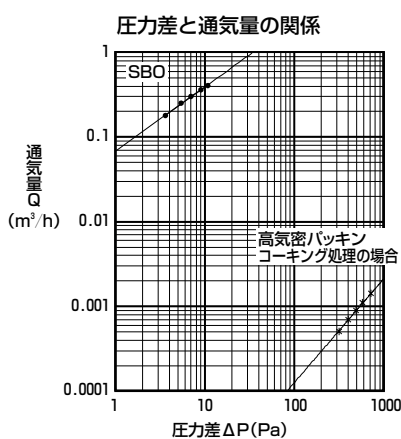
## 高気密パッキン

深さ36mm以上のボックス用

クリーンルーム、高気密物件対応



BZ-1CRS BZ-2CRS BZ-3CRS  
BZ-4CRS BZ-5CRS

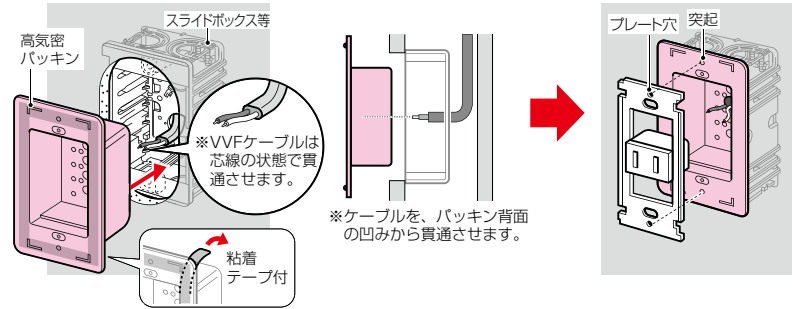


ダブルコンセント1個における9.8Pa時の風量

	風量Q(m³/h)
ダブルコンセント	0.383
高気密パッキン使用(コーキング処理)	0.00002

※コーキング処理はフランジ部、ポディービス部、ケーブル挿入部にコーキングした物とする。

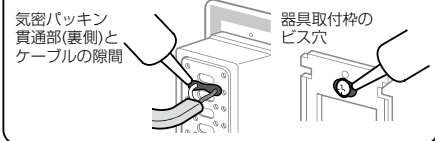
●クリーンルーム、高気密物件に最適な、あと付けパッキンです。



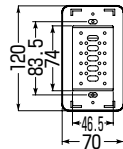
適用:

- 適合ボックス：当社スライドボックス(浅形は除く)
- 開口穴形状：小判穴、ダルマ穴、角穴
- 適合取付枠(金枠・樹脂枠)

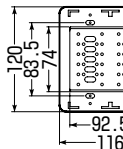
クリーンルーム、高気密物件の場合は別売のシールスルー(BZ-SEL1)で隙間を充填してください。



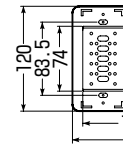
■BZ-1CRS



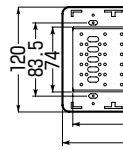
■BZ-2CRS



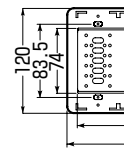
■BZ-3CRS



■BZ-4CRS



■BZ-5CRS



品番	規格	入数	標準価格
BZ-1CRS	1ヶ用	1	1,300
BZ-2CRS	2ヶ用	1	2,600
BZ-3CRS	3ヶ用	1	10,600
BZ-4CRS	4ヶ用	1	12,800
BZ-5CRS	5ヶ用	1	15,000

新  
新

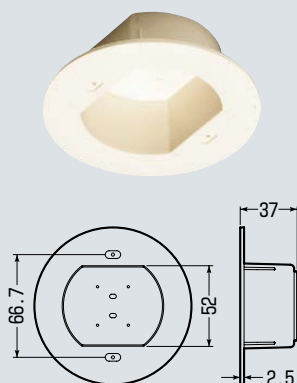
新 新商品

## 高気密パッキン(感知器用)

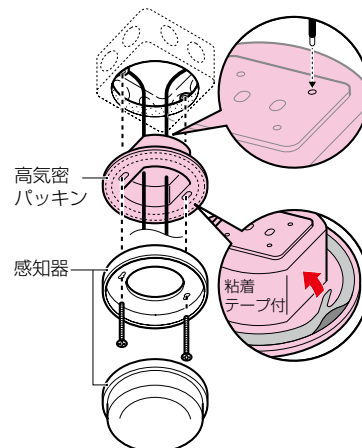
新商品

ビスピッチ66.7mmの感知器用

クリーンルーム、高気密物件対応



●クリーンルーム、高気密物件への感知器取り付けに使用します。



クリーンルーム、高気密物件の場合は、別売のシールスルー(BZ-SEL1)で、隙間を充填してください。

気密パッキン貫通部(内側)とケーブルの隙間



●適用警報用電線  
0.9mm、1.2mm

品番	規格	入数	標準価格
BZ-KCRS	丸型塗代	1	1,160