

埋込四角アウトレットボックス (断熱カバー・4mmバー付)

JIS C8435 (ボックス) (PS) (ボックス)

耐衝撃性
HI

3分スタート付
難燃タイプ

結露防止に

φ4×500mm



CDO-4□DB

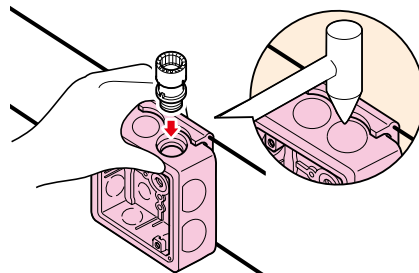
φ4×500mm



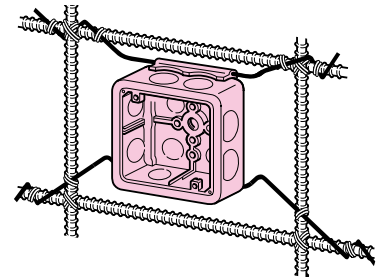
CDO-5□DB

熱伝導率：0.031W/(m・K)

- 埋込四角アウトレットボックス(断熱カバー付)に4mmバーが付きました。
- ノック付きです。使用するノックを断熱カバーの上からハンマー等で打ち抜けば、コネクタが簡単に取り付けられます。



使用するノックを断熱カバーの上からハンマーで打ち抜き、コネクタが取り付けられます。



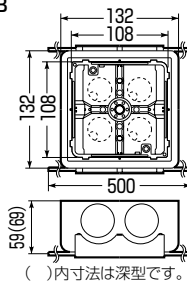
壁厚に合わせ、4mmバーを曲げ、壁筋に結束固定できます。

〈型枠への固定〉

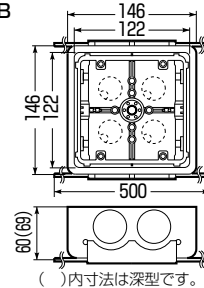
スタートボルト

※スタートボルトで引っ張り固定してください。

■CDO-4□DB



■CDO-5□DB



品番	種類	側面ノックアウト	入数	副入数	標準価格
CDO-4ADB	中形四角(浅型)	22・22(25・25)×4	10	1	580
CDO-4BDB	中形四角(深型)	22・22(25・25)×2 22・28(25・31)×2	10	1	880
CDO-5ADB	大形四角(浅型)	22・16・22(25・19・25)×2 22・22(25・25)×2	10	1	1,060
CDO-5BDB	大形四角(深型)	22・16・22(25・19・25)×2 28・28(31・31)×2	10	1	1,200

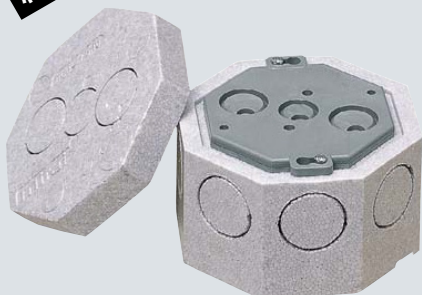
八角コンクリートボックス (断熱カバー付)

JIS C8435 (ボックス) (PS) (ボックス)

耐衝撃性
HI

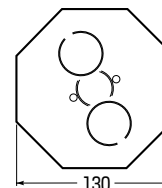
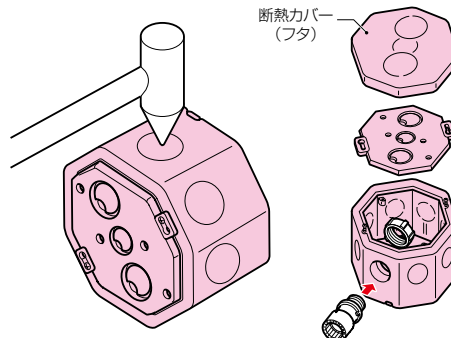
難燃タイプ

結露防止に



熱伝導率：0.031W/(m・K)

- 8CB-75Nに断熱材を接着した商品です。
- ノック付です。使用するノックを断熱カバーの上からハンマー等で打ち抜けば、コネクタが簡単に取り付けられます。



品番	種類	ノックアウト	入数	最小入数	標準価格
8CB-75ND	深形	側面：22(25)×6・16(19)×2 上面：22(25)×2・16(19)×1	20	1	1,170