

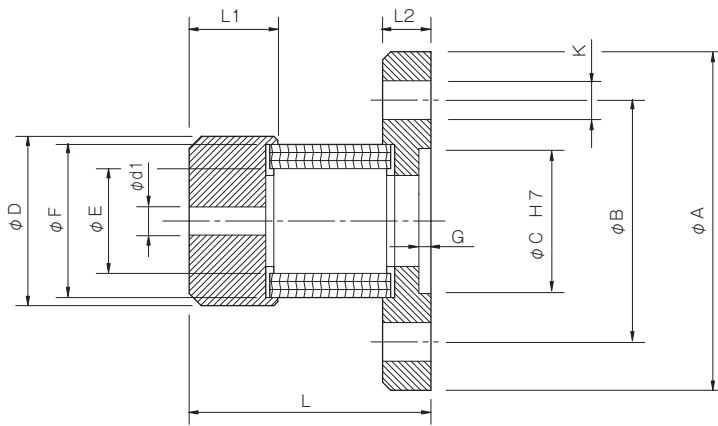
MF モデル

仕様

型式	トルク		許容誤差			最高回転速度 [min ⁻¹]	ねじりばね 定数 [N・m/rad]	慣性 モーメント [kg・m ²]	質量 [kg]	下穴品 価格 [円]
	常用 [N・m]	最大 [N・m]	偏心 [mm]	偏角 [°]	軸方向 [mm]					
MF-8K	5	10	0.3	3	+0.8	15000	286.5	1.66 × 10 ⁻⁵	0.1	6,450
MF-12K	10	20	0.4	3	+1.0	12000	573	3.32 × 10 ⁻⁵	0.16	7,840
MF-16K	20	40	0.6	3	+1.2	9000	1146	9.18 × 10 ⁻⁵	0.31	9,870
MF-20K	40	80	0.7	3	+1.6	7000	2292	2.12 × 10 ⁻⁴	0.5	13,030
MF-25K	90	180	0.9	3	+2.0	6000	3438	5.33 × 10 ⁻⁴	0.9	18,980
MF-30K	150	300	1.1	3	+2.5	5000	4297.5	1.35 × 10 ⁻³	1.7	25,680
MF-35K	220	440	1.2	3	+3.2	4500	6303	2.86 × 10 ⁻³	2.8	37,570

※最高回転速度は動バランスを考慮しておりません。
 ※慣性モーメントおよび質量は、最大穴径時の値となります。

寸法



単位[mm]

型式	d1			D	L	L1	L2	A	B	C	E	F	G	K
	下穴	最小	最大											
MF-8K	3.5	4	8	21	30	11	6	42	30	18	13	19	1.5	3-φ4.8
MF-12K	5.5	6	12	26	40	16.5	6	48	37	22	16.5	24	1.5	3-φ4.8
MF-16K	5.5	10	16	35	50	22	6.5	58	47	30	22.4	32	1.5	4-φ4.8
MF-20K	5.5	12	20	45	60	27	7	65	52	35	28	40	1.5	4-φ4.8
MF-25K	5.5	14	25	55	75	33.5	8.5	75	62	42	35	50	1.5	6-φ5.8
MF-30K	5.5	16	30	65	95	40	10	90	74.5	47	40.8	60	2.5	4-φ7.0
MF-35K	5.5	20	35	75	115	48	13	100	84	57	46	70	2.5	6-φ7.0

※下穴は、キリ穴となります。

ご注文に際して

MF-16K 12H

穴径:d1
無記:下穴品
サイズ

穴仕様
無記:旧JIS(2種)規格対応
H:新JIS規格対応
N:新規格モータ対応

カップリング

ETP プッシュ

電磁クラッチ・ブレーキ

変・減速機

インバータ

リニアシャフトドライブ

トルクリミッタ

ロスタ

シリーズ

- 金属ばねカップリング
サーボフレックス
- リジッドカップリング
サーボリジッド
- 金属スリットカップリング
ヘリカル
- 金属コイルばね
カップリング
パワマンフレックス
- ピン・プッシュ
カップリング
パラフレックス
- リンク式カップリング
シュミット
- 積層ゴムカップリング
ステップフレックス
- ゴム・樹脂カップリング
ジョーカップリング
スターフレックス
- ジョーカップリング
スパフレックス
- 樹脂ベローズカップリング
ベローフレックス
- 原動機用ゴム・樹脂
カップリング
センタフレックス

モデル

ZG

LM

MM

MF