

汎用タイプ

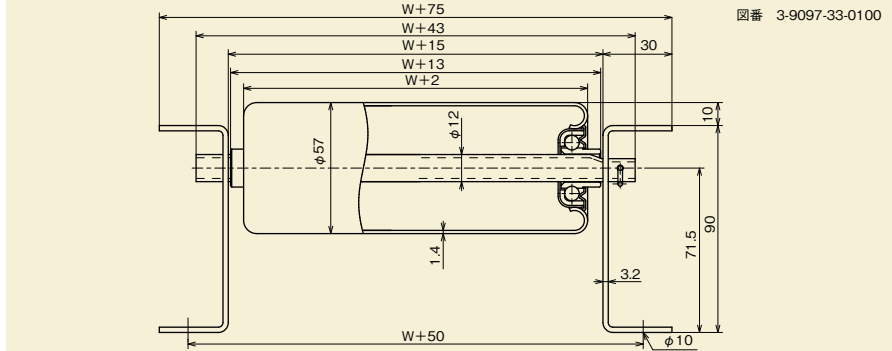
スチール製ストレートローラ

中荷重用

(単位: mm)

ストレート組付品型式
FMC57R-VS

φ57 スチール製ローラ・スチール製フレーム



■標準仕様 (ストレート・カーブ共通)

ローラ単体型式	FMC57R
ローラ寸法 (外径×肉厚t)	φ57×t 1.4
ローラ材質	STKM12A
ローラ実寸	W + 2
ローラ両端ボス間長さ	$W+10^{\min} \sim W+13^{\max}$
ベアリング	プレスベアリング
シャフト径	φ12(パイプ)
シャフト材質	STKM11A
ローラ1本の許容積載質量	160kg(W400の時)
フレーム記号	ストレートVS-カーブVC
フレーム寸法 (F×G×T)	[90×30×3.2 SS]
機高 (H)	100

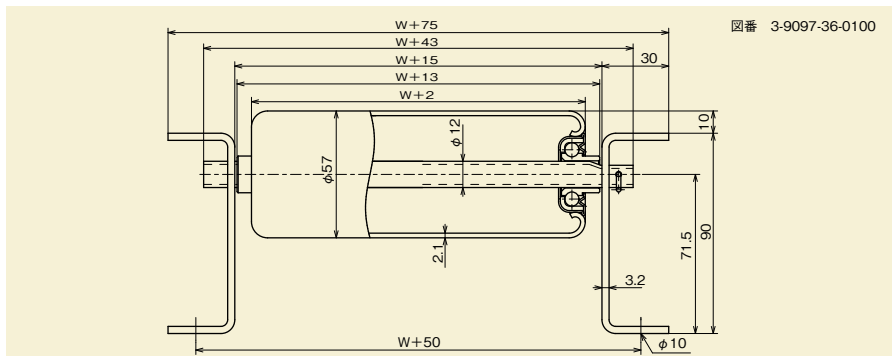
●FMC57Rローラを使用、フレームの肉厚をt 3.2とし強度アップした経済的な機種。

■製作範囲 (ストレート・カーブ共通 但し機長はストレートタイプのみ)

ローラ幅 (W)	標準幅 (定尺)	100・150・200・250・300・350・400・450・500・550・600・650・700・750・800・850・900・950・1000
	特殊幅 (乱尺)	製作可能です。 ※但しベアリング部の形状が上図と異なる場合があります。詳細は、弊社営業までお問い合わせください。
ピッチ (P)		75・100・150・200 (※カーブでP200の場合はお問い合わせください)
機長 (L) 実寸L-6		1000・1500・2000・3000
■カーブ組付品型式		FMC57R-VC
カーブ内径 (R)		900
カーブ角度 (A)		(30°)・(45°)・(60°)・90° () 内は標準品

ストレート組付品型式
FMS57R-VS

φ57 スチール製ローラ・スチール製フレーム



■標準仕様 (ストレート・カーブ共通)

ローラ単体型式	FMS57R
ローラ寸法 (外径×肉厚t)	φ57×t 2.1
ローラ材質	STKM12A
ローラ実寸	W + 2
ローラ両端ボス間長さ	$W+10^{\min} \sim W+13^{\max}$
ベアリング	プレスベアリング
シャフト径	φ12(パイプ)
シャフト材質	STKM11A
ローラ1本の許容積載質量	160kg(W400の時)
フレーム記号	ストレートVS-カーブVC
フレーム寸法 (F×G×T)	[90×30×3.2 SS]
機高 (H)	100

●ローラの肉厚が2.1mmでFMC57Rローラより衝撃に耐える。

■製作範囲 (ストレート・カーブ共通 但し機長はストレートタイプのみ)

ローラ幅 (W)	標準幅 (定尺)	100・150・200・250・300・350・400・450・500・550・600・650・700・750・800・850・900・950・1000
	特殊幅 (乱尺)	製作可能です。詳細は、弊社営業までお問い合わせください。
ピッチ (P)		75・100・150・200 (※カーブでP200の場合はお問い合わせください)
機長 (L) 実寸L-6		1000・1500・2000・3000
■カーブ組付品型式		FMS57R-VC
カーブ内径 (R)		900
カーブ角度 (A)		(30°)・(45°)・(60°)・90° () 内は標準品