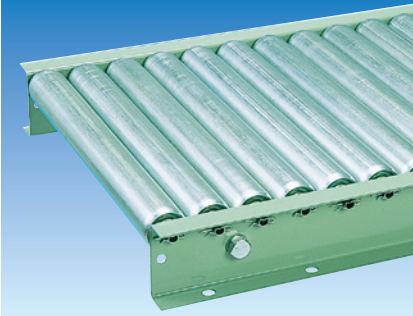




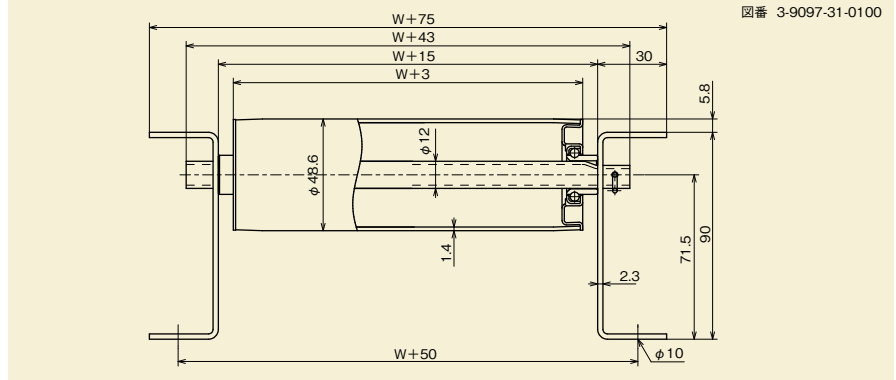
汎用タイプ **スチール製ストレートローラ** **中荷重用**

(単位: mm)

ストレート組付品型式
FMK48R-TS



φ48.6 スチール製ローラ・スチール製フレーム



■標準仕様 (ストレート・カーブ共通)

ローラ単体型式	FMK48R
ローラ寸法 (外径D×肉厚t)	φ48.6×t 1.4
ローラ材質	STKM12A
ローラ実寸	W + 3
ローラ両端ボス間長さ	$W+10^{\min} \sim W+13^{\max}$
ベアリング	プレスベアリング
シャフト径	φ12(パイプ)
シャフト材質	STKM11A
ローラ1本の許容積載質量	120kg(W400の時)
フレーム記号	ストレートTS-カーブTC
フレーム寸法 (F×G×T)	[90×30×2.3 SS
機高 (H)	95.8

●ローラ径がφ48.6のため、中荷重用中唯一最小ピッチ50が可能。

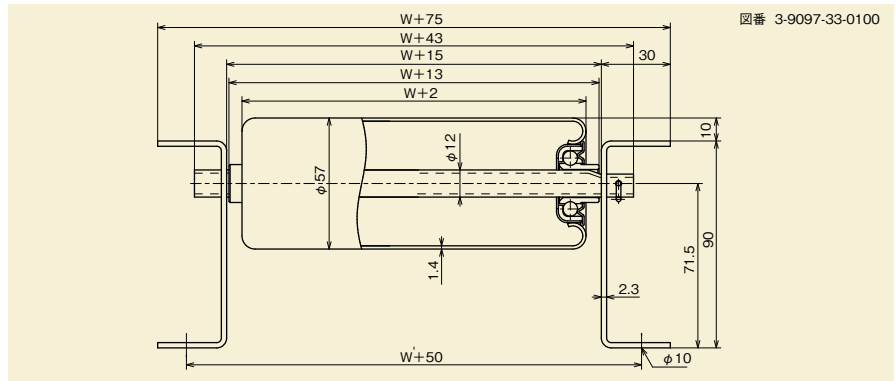
■製作範囲 (ストレート・カーブ共通 但し機長はストレートタイプのみ)

ローラ幅 (W)	標準幅 (定尺)	100・150・200・250・300・350・400・450 500・550・600・650・700・750・800
	特殊幅 (乱尺)	製作可能です。 詳細は、弊社営業までお問い合わせください。
ピッチ (P)		50 (※カーブでP50の場合はお問い合わせ下さい)・75・100・150
機長 (L) 実寸L-6		1000・1500・2000・3000
■カーブ組付品型式		FMK48R-TC
カーブ内径 (R)		900
カーブ角度 (A)		(30°)・(45°)・(60°)・90° ()内は標準品

ストレート組付品型式
FMC57R-TS



φ57 スチール製ローラ・スチール製フレーム



■標準仕様 (ストレート・カーブ共通)

ローラ単体型式	FMC57R
ローラ寸法 (外径D×肉厚t)	φ57×t 1.4
ローラ材質	STKM12A
ローラ実寸	W + 2
ローラ両端ボス間長さ	$W+10^{\min} \sim W+13^{\max}$
ベアリング	プレスベアリング
シャフト径	φ12(パイプ)
シャフト材質	STKM11A
ローラ1本の許容積載質量	160kg(W400の時)
フレーム記号	ストレートTS-カーブTC
フレーム寸法 (F×G×T)	[90×30×2.3 SS
機高 (H)	100

●汎用性に富む標準タイプ。

■製作範囲 (ストレート・カーブ共通 但し機長はストレートタイプのみ)

ローラ幅 (W)	標準幅 (定尺)	100・150・200・250・300・350・400・450・500・550 600・650・700・750・800・850・900・950・1000
	特殊幅 (乱尺)	製作可能です。 ※但しベアリング部の形状が上図と異なる場合があります。 詳細は、弊社営業までお問い合わせください。
ピッチ (P)		75・100・150・200 (※カーブでP200の場合はお問い合わせください)
機長 (L) 実寸L-6		1000・1500・2000・3000
■カーブ組付品型式		FMC57R-TC
カーブ内径 (R)		900
カーブ角度 (A)		(30°)・(45°)・(60°)・90° ()内は標準品