

標準ベルトサイズ

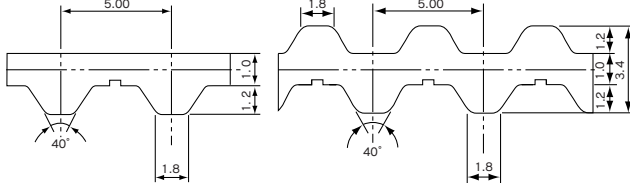


● ベルト呼称

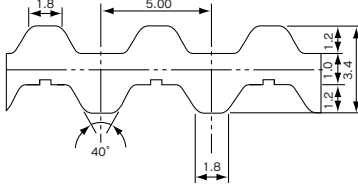
(D)T5 - 20 - 100 U

ベルト形 ベルト幅=20mm ベルト歯数=100歯 Uタイプ
(ダブルタイミングベルトの場合はDT5形)

Uタイプのみ



ダブルタイミングベルト



標準ベルト幅

ベルト呼び幅	ベルト幅(mm)
05	5.0
10	10.0
15	15.0
20	20.0

標準ベルトサイズ表

歯数	ベルトピッチ 周長(mm)	歯数	ベルトピッチ 周長(mm)
33	165	※ (D) 103	515
37	185	105	525
40	200	109	545
43	215	(D) 110	550
44	220	112	560
45	225	115	575
49	245	(D) 118	590
50	250	(D) 120	600
51	255	122	610
52	260	(D) 124	620
54	270	125	625
55	275	126	630
56	280	(D) 130	650
59	295	132	660
(D) 60	300	135	675
61	305	138	690
65	325	(D) 140	700
66	330	144	720
68	340	145	725
(D) 70	350	(D) 150	750
71	355	156	780
72	360	(D) 160	800
73	365	(D) 163	815
75	375	168	840
78	390	(D) 170	850
(D) 80	400	(D) 172	860
(D) 82	410	(D) 180	900
84	420	(D) 188	940
85	425	195	975
88	440	198	990
89	445	200	1000
(D) 90	450	215	1075
91	455	(D) 220	1100
(D) 92	460	(D) 228	1140
95	475	243	1215
(D) 96	480	276	1380
(D) 100	500	288	1440
102	510		

●(D)印はダブルタイミングベルトの標準サイズです。
※(D)103はダブルタイミングベルトのみです。

標準ベルトサイズ

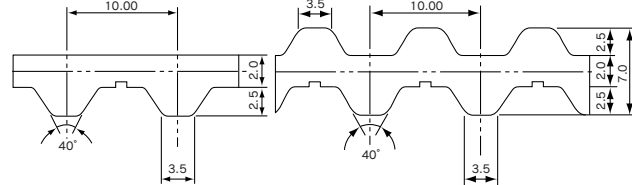


● ベルト呼称

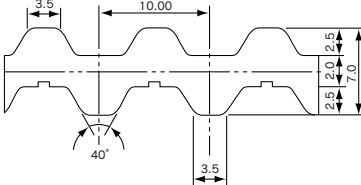
(D)T10 - 20 - 100 U

ベルト形 ベルト幅=20mm ベルト歯数=100歯 Uタイプ
(ダブルタイミングベルトの場合はDT10形)

Uタイプのみ



ダブルタイミングベルト



標準ベルト幅

ベルト呼び幅	ベルト幅(mm)
15	15.0
20	20.0
25	25.0
30	30.0
40	40.0
50	50.0

標準ベルトサイズ表

歯数	ベルトピッチ 周長(mm)	歯数	ベルトピッチ 周長(mm)
26	260	(D) 100	1000
32	320	101	1010
35	350	105	1050
※ (D) 36	360	108	1080
37	370	(D) 110	1100
40	400	111	1110
41	410	114	1140
44	440	115	1150
45	450	(D) 120	1200
50	500	(D) 121	1210
(D) 53	530	(D) 124	1240
55	550	(D) 125	1250
56	560	(D) 130	1300
(D) 60	600	(D) 132	1320
61	610	(D) 135	1350
(D) 63	630	138	1380
65	650	139	1390
(D) 66	660	(D) 140	1400
69	690	(D) 142	1420
(D) 70	700	144	1440
(D) 72	720	145	1450
(D) 75	750	146	1460
78	780	(D) 150	1500
(D) 80	800	156	1560
81	810	(D) 160	1600
(D) 84	840	(D) 161	1610
85	850	(D) 170	1700
88	880	175	1750
89	890	178	1780
(D) 90	900	(D) 180	1800
91	910	(D) 188	1880
92	920	196	1960
94	940	216	2160
95	950	220	2200
96	960	221	2210
97	970	225	2250
(D) 98	980		

※(D)36はダブルタイミングベルトのみです。

