

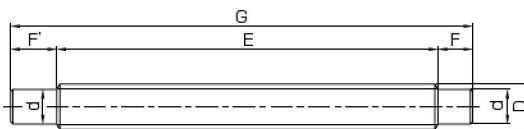
SV インボリュートスプライン軸



モジュール 1.667



共通仕様	
歯形	低歯
圧力角	20°
材料	S45C
熱処理	調質
歯面硬度	200~270HB



TA

カタログ記号	モジュール	歯数	形状	歯先円直径	ボス径	歯幅	ボス長さ(左)	ボス長さ(右)	全長	バックラッシュ (mm)	質量 (kg)	価格 (円)
				D	$d_{\pm 0.015}$		E	F'				
SV17-170	m1.667	8	TA	16.67	13	135	20	15	170	0.06~0.15	0.26	5,970
SV20-200		10	TA	19.67	15	165	20	15	200			
SV25-250		13	TB	24.67	20	220	—	30	250			
SV30-300		16	TB	29.67	25	270	—	30	300			

(追加工上の注意) ① SV インボリュートスプライン軸を追加加工して使用する場合、歯をつぶしたり軸が曲がらないように注意してください。

*標準品のラインナップにない製品はオーダー品として**短納期**で承ります。
詳しくは 14 頁をご覧ください。

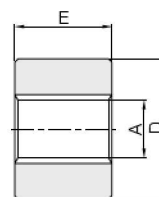
SVI スプラインボス



モジュール 1.667



共通仕様	
歯形	低歯
圧力角	20°
材料	S45C
熱処理	調質
歯面硬度	200~270HB



T1

カタログ記号	モジュール	歯数	形状	歯先円直径	外径	歯幅	許容トルク(N・m)	許容トルク(kgf・m)	バックラッシュ (mm)	質量 (kg)	価格 (円)
				A	D		E	歯面強さ			
SVI17-40	m1.667	8	T1	13.7	40	25	33.2	3.38	0.06~0.15	0.21	1,790
SVI20-45		10		16.7	45	30	59.6	6.08			
SVI25-55		13		21.7	55	38	125	12.8			
SVI30-65		16		26.7	65	45	222	22.6			

(製品特性上の注意) ①表記の許容トルクは 437 頁の「スプラインの面圧強さ」によって計算した参考値です。

②スプライン軸とボスのかみ合い面には必ず潤滑が必要です。

「かじり」防止のため、グリースの塗布又は油を嫌う場所には固体潤滑をお勧め致します。

*標準品のラインナップにない製品はオーダー品として**短納期**で承ります。
詳しくは 14 頁をご覧ください。