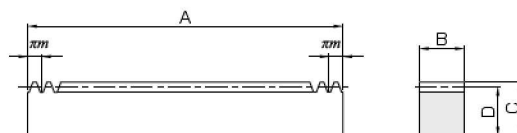




共通仕様	
精度等級	KHK R 001 4級
歯形	並歯
圧力角	20°
材料	S45C
熱処理	—
歯面硬度	(95HRB 以下)



RF

カタログ記号	モジュール	歯数	形状	全長				許容伝達力(N)		許容伝達力(kgf)		質量(kg)	価格(円)		
				A	B	C	D	曲げ強さ	歯面強さ	曲げ強さ	歯面強さ				
SRF0.5-300	m0.5	191	RF	300.02	5	12	11.5	240	39.6	24.4	4.04	0.14	2,800		
SRF0.8-300	m0.8	119		299.08	8	12.3	11.5	613	108	62.5	11.0	0.22	3,200		
SRF1-300	m1	96		301.59	10	12	11	958	177	97.7	18.0	0.26	2,700		
SRF1-500		159		499.51										0.43	4,200
SRF1-1000		318		999.03										0.86	7,800
SRF1.5-300	m1.5	64		301.59	15	20	18.5	2160	421	220	42.9	0.66	2,900		
SRF1.5-500		106		499.51										1.09	4,500
SRF1.5-1000		212		999.03										2.18	8,900
SRF1.5-1500		320		1507.96										3.28	11,300
SRF1.5-2000		435		2049.88										4.47	15,100
SRF2-300	m2	48		301.59	20	25	23	3830	775	391	79.0	1.09	3,420		
SRF2-500		80		502.65										1.82	5,200
SRF2-1000		160		1005.31										3.63	9,500
SRF2-1500		240		1507.96										5.45	14,400
SRF2-2000		326		2048.31										7.40	19,000
SRF2.5-300	m2.5	38		298.45	25	30	27.5	5990	1240	611	127	1.61	4,300		
SRF2.5-500		64		502.65										2.71	6,400
SRF2.5-1000		128		1005.31										5.43	12,300
SRF2.5-1500		192		1507.96										8.14	18,000
SRF2.5-2000		261		2049.88										11.1	24,600
SRF3-300	m3	32	301.59	30	35	32	8620	1820	879	186	2.27	5,300			
SRF3-500		53	499.51										3.76	8,200	
SRF3-1000		106	999.03										7.53	15,500	
SRF3-1500		160	1507.96										11.4	22,600	
SRF3-2000		217	2045.17										15.4	30,800	
SRF4-500	m4	40	502.65	40	45	41	15300	3330	1560	339	6.47	12,400			
SRF4-1000		80	1005.31										12.9	23,700	
SRF4-1500		120	1507.96										19.4	34,700	
SRF4-2000		163	2048.31										26.4	46,600	
SRF5-500	m5	32	502.65	50	50	45	24000	5300	2440	540	8.88	19,000			
SRF5-1000		64	1005.31										17.8	36,800	
SRF5-1500		96	1507.96										26.6	54,600	
SRF5-2000		130	2042.04										36.1	72,500	
SRF6-500	m6	26	490.09	60	60	54	34500	7740	3520	789	12.5	26,200			
SRF6-1000		53	999.03										25.4	50,600	
SRF6-1500		80	1507.96										38.4	75,400	
SRF6-2000		108	2035.75										51.8	100,200	
SRF8-500	m8	20	502.66	75	75	67	44200	10400	4510	1060	19.8	47,900			
SRF8-1000		40	1005.31										39.7	91,600	
SRF10-1000	m10	32	1005.31	90	80	70	66300	16100	6770	1640	49.7	139,900			

- (製品特性上の注意) ①表記の許容伝達力は任意の使用条件で計算した参考値です。詳細については 201 頁をご覧ください。
 ②ラックのバックラッシは、使用する相手ピニオンによって異なるため、203 頁に掲載した「ラック単体のバックラッシ (歯厚減少量)」及び相手ピニオンのバックラッシから算出してください。
- (追加工上の注意) ①製品を追加工するときは 204 頁の「追加工するときの注意」をご覧の上、安全面に注意して加工してください。当社でも「歯車工房」にて追加工を承っております。
 ②角材表面に脱炭層(0.5mm 程度)があり、歯面高周波焼入れを行った場合、歯先は指定硬度になりません。