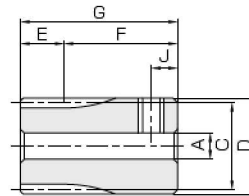




共通仕様	
精度等級	JIS N8級 (JIS B 1702-1:1998)* 旧 JIS 4級 (JIS B 1702:1976)
歯形	並歯
圧力角	20°
材料	快削黄銅 (C3604)
熱処理	—
歯面硬度	(80HV以上)



*モジュール0.8以下の製品は、表記精度等級「相当品」です。

S3T

カタログ記号	モジュール	歯数	形状	穴径	ボス径	基準円直径	歯先円直径	歯幅	ボス長さ	全長	キーみぞ 幅×深さ
				AH7	B	C	D				
BSS0.5-15A	m0.5	15	S3T	3	8.5	7.5	8.5	3	11	14	—
BSS0.5-16A		9			8	9					
BSS0.5-17A		9.5			8.5	9.5					
BSS0.5-18A		10			9	10					
BSS0.5-19A		10.5			9.5	10.5					
BSS0.5-20		20	S1	4	8.5	10	11	7	10		
BSS0.5-20A		S3T	3	11	11			11	14		
BSS0.5-20B		S3T	4	11	11			14			
BSS0.5-21A		21	S3T	3	11.5	10.5	11.5	11	14		
BSS0.5-22A		22	S1T	3	9	11	12	7	10		
BSS0.5-23A		23		3	9	11.5	12.5				
BSS0.5-24A		24		3	10	12	13				
BSS0.5-24B			4	10	12	13					
BSS0.5-25		25	S1	4	11	12.5	13.5	7	10		
BSS0.5-25A		S1T	3	10							
BSS0.5-25B		S1T	4	10							
BSS0.5-26A		26	S1T	3	10	13	14	7	10		
BSS0.5-27A		27		3	10	13.5	14.5				
BSS0.5-28A		28		3	12	14	15				
BSS0.5-29A	29	3		12	14.5	15.5					
BSS0.5-30	30	S1	4	13	15	16	7	10			
BSS0.5-30A	S1T	3	12								
BSS0.5-30B	S1T	4	12								
BSS0.5-30C	S1T	5	12								
BSS0.5-32A	32	S1T	4	14	16	17	7	10			
BSS0.5-34A	34		4	15	17	18					
BSS0.5-35A	35		4	15	17.5	18.5					
BSS0.5-36A	36		4	16	18	19					
BSS0.5-38A	38		4	16	19	20					
BSS0.5-40	40	S1	4	17	20	21	7	10			
BSS0.5-40A		S1T	4	18							
BSS0.5-40B		S1T	5	18							
BSS0.5-50A	50	S1T	4	22	25	26	7	10			
BSS0.5-50B			5								
BSS0.5-60A	60	S1T	5	28	30	31	7	10			
BSS0.5-60B			6								
BSS0.5-70A	70	S1T	5	28	35	36	7	10			
BSS0.5-70B			6								
BSS0.5-80A	80	S1T	5	28	40	41	7	10			
BSS0.5-80B			6								

- (製品特性上の注意)
- ①ねじ穴のある製品には付属品として止めねじが付いております。
 - ②表記の許容トルクは任意の使用条件で計算した参考値です。詳細については45頁をご覧ください。
 - ③表記のバックラッシュは同一型番どうし理論値で組み立てたときの法線方向バックラッシュです。
 - ④穴径がφ4以下の穴径公差はH8となります。また、穴径φ5又はφ6で穴長さ(全長)が穴径の3倍以上もH8となります。

*標準品のラインナップにない製品はオーダー品として短納期で承ります。
詳しくは14頁をご覧ください。